



# Stillhetens rum

Ett sista avsked för alla trosuppfattningar. Det renoverade och tillbyggda krematoriet i Kalmar är en plats för stilla ceremonier i samspel med natur, miljö och god arbetsmiljö.

TEXT **STAFFAN STRINDBERG**/STRINDBERG ARKITEKTER FOTO **JOACHIM GRUSELL**



Entrégård till avskedsrummet.



Avskedsrummet från söder.

**DET BÖRJADE 2006** som en skiss för ett skärmtak. Vi var i färd med att rita nya förvaltningsbyggnader till Norra Kyrkogården i Kalmar där Heliga Korssets kyrka och krematoriet ligger alldeles intill. Vi tog en promenad och tittade.

Vackert mellan tallarna ligger kyrkan och krematoriet som ritades av arkitekten Rudolf Holmgren, Birch-Holmgren Arkitekter, och stod klar 1963. Byggnaderna har en stark egen karaktär och en tydlig ordning i materialval. Kyrkan och ett tidigare visningsrum har fasader av huggen kalksten och lackad ek. Koret, som reser sig bland tallkronorna, i marmor. Kompletterande byggnadsdelar,

av lägre valör, har fasad av puts med sockel av huggen kalksten. All beslagning av kopparplåt. Samma ordning råder interiört. I kyrkorummet golv av lågerhuggen kalksten och i övriga delar kalksten i slipat utförande.

Vi diskuterade skärmtaket vid det kombinerade kistintaget och visningsrummet. En inte helt enkel uppgift. Diskussionen utvecklades under de följande månaderna till att innefatta frågan om ett nytt kistintag och en modernisering av bisättningsutrymmen. År 2007 hade projektet utvecklats till att innefatta också ett nytt visningsrum.

Under det följande året fokuserades

på frågor kring miljö och arbetsmiljö. Redan 1999 hade en ny kremationsugn med reningsanläggning kommit på plats. Delar av denna installation började nu bli mogen för att bytas/renoveras. Vi insåg att vi stod inför en total omdaning av krematoriet och i diskussionen fördes då in frågor kring ceremonier. Hur ta avsked i dag, hur göra det i morgon? Vad kommer att efterfrågas och av vilka?

I Svenska kyrkans uppdrag ligger att efter livets slut kunna möta behov från alla trosuppfattningar.

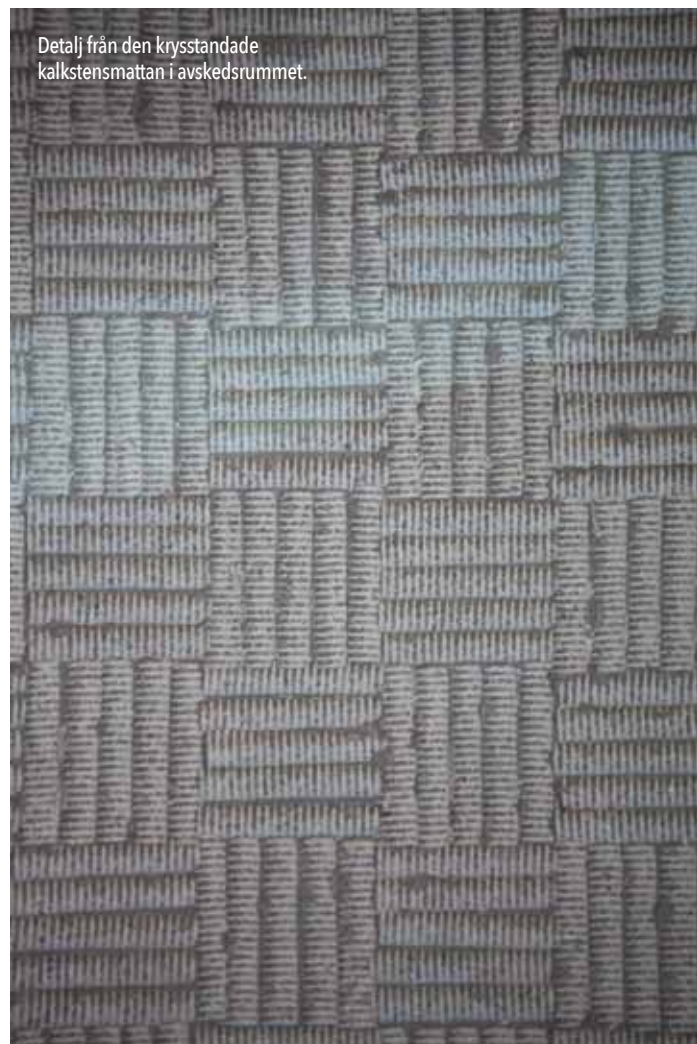
**EFTER EN EFTERTÄNKSAM** process, med ledordet värdighet, hade en närmast ny







Ugnsrummet med den nya lanterninen.



Detalj från den krysstandade kalkstensmattan i avskedsrummet.

anläggning utvecklats. Återhållsamt inordnad nästan inom den befintliga byggnadsarean.

En ny teknikvåning har tillkommit under den befintliga byggnaden. Stora, dåligt nyttjade, utrymmen fanns tidigare i källarplan och med hjälp av lite nya utgrävda ytor så gavs plats för all teknik, som är åtskillig i detta sammanhang.

En av fördelarna med denna lösning är att vi har kunnat hantera ljudet från ventilations- och kylanläggningarna. Det är alltså möjligt att njuta av tallarnas sus.

**EN NY KONTORS- OCH** personaldel placerades mellan två befintliga kroppar och skapade en egen kringbyggd gård för personalen. Det nya bisättningsutrymmet placerades så att en arbetsgård bildades.

Kring denna gård samlas kistintag,

under det skärmtak som önskats, blom-inlämning och dekorationsrum.

Ugnsrummet, som numera bjuder en helt annan arbetsmiljö, har transformerats från ett rent tekniskt rum till ett rum också för andakt och avsked.

**LÄNGST MOT ÖSTER** fanns den utblick som ger det nya visnings- och avskedsrummet en egen karaktär. Genom ett lågt sittande fönster kan man låta blicken följa den mjukt formade gräsytan med tallarnas stammar skimrande i ljuset.

Materialvalet följer den ordning Rudolf Holmgren valde för femtio år sedan. Huggen kalksten, puts och lackad ek i fasader.

Interiört är kalkstenen, i olika valörer, golvmaterial som tidigare.

I det nya avskedsrummet har Henrik Martinsson från Mysinge, vackert huggit en evig matta. ■



**Projekt:** Krematoriet och Heliga Korsets kyrka, om- och tillbyggnad.

**Byggherre:** Kalmar kyrkliga samfällighet genom Tommy Eriksson, Ove Nilsson och Githa Fiorino.

**Arkitekt:** Strindberg Arkitekter genom Staffan Strindberg och Nick Flygt.

**Beskrivning/bygglösning:** Byggnadsingenjör Per-Olof Sällström.

**Landskapsarkitekt:** Gröna Rummet genom Bo Tallhage.

**Teknikkonsulter:** WSP i Kalmar genom Göran Norregårdh, Anders Thulin, Christer Stenholm och Anders Bäckström.

**Konstnär:** Kicken Eriksson.

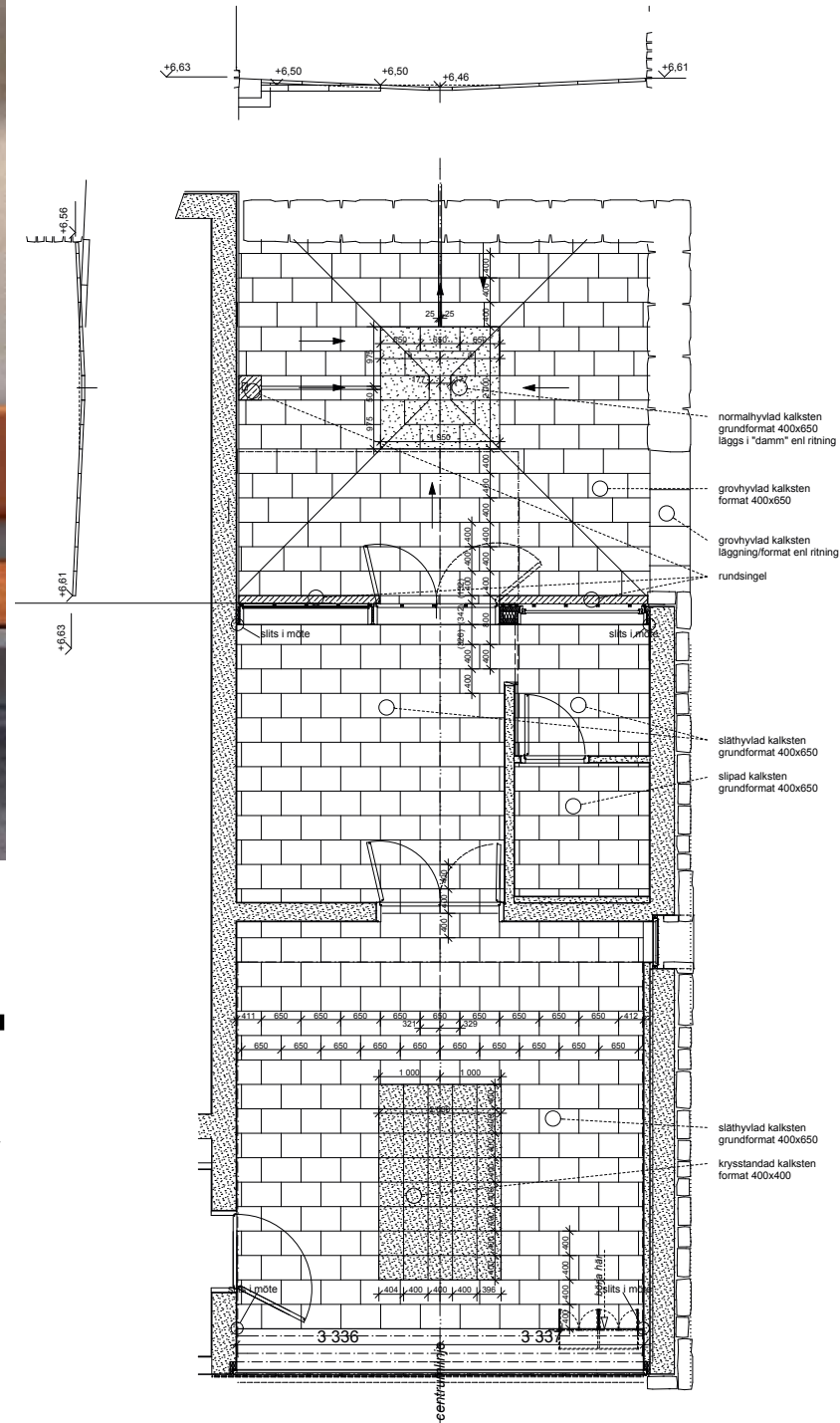
**Stenentreprenör:** Ölands stenmontage.

**Stenleverantör:** Mysinge Stenhuggeri.

**Generalentreprenör:** Mörebyggen.



Soffa av kalksten i avskedsrummets väntrum.



”Vi stod inför en total omdaning av krematoriet och i diskussionen fördes då in frågor kring ceremonier. Hur ta avsked i dag, hur göra det i morgon? Vad kommer att efterfrågas och av vilka?”

▲ Ritning över golv- och gårdsbeläggning med normalhyvlad, grovhyvlad, släthyvlad samt slipad kalksten. Dessutom förekommer krysståndad kalksten likt en matta i avskedsrummet.