

STEN

NUMMER 04 DECEMBER 2013 ÅRGÅNG 75 - UTGIVEN AV SVERIGES STENINDUSTRIFÖRBUND



Villa w
Ensjø Station
Textile Fashion Center



ÖLANDSSTEN, som är en svensk kalksten, bryts i egen regi av Naturstenskompaniet i Gillberga på nordvästra Öland. Stenen tas fram ur den 18 meter höga väggen som vetter ut mot Kalmarsund.

Ölandssten är ett levande material, med skiftningar i kulör från grå till gråbrun och röd, dessutom med inslag av fossiler. Alla produkter som tillverkas av Ölandssten är slitstarka och åldras med en patina som gör dem vackrare efter år av användning.

**NATURSTENS
KOMPANIET**
är en komplett
leverantör av svenska
naturstensprodukter.
Graniter och Ölandssten
bryts i egna stenbrott
och kompletteras med
material från Europa
och Asien



NATURSTENS
KOMPANIET

Innehåll

Villa W, Kullavik | 8-14

Den sjuarmade bläckfisken hyser många funktioner. Förutom att vara ett konstverk i sig själv fungerar den både till vardags, till fest, och som galleri. Den nästan kolsvarta skiffern ger huset en tydlig karaktär, stram men med en livfullhet som bara kan nås genom användandet av naturmaterial.

Ensjø Station, Oslo | 17-24

Ensjø Tunnelbanestation i Oslo har det senaste året genomgått en totalförvandling. Stor vikt har lagts på att göra stationen tillgänglig för alla, inte minst synskadade. Golvet är av ljus granit, väggarna av mörk Ottaskiffer. Tillsammans med det upplysta taket av glas ger detta starka kontraster. En annan arkitektonisk idé har varit att minimera reklam på stationen. Genom att klä väggen med skifferplattor av varierande tjocklek blir den mindre attraktiv för såväl reklamaffischer som graffiti.

Borås Textile Fashion Center | 26-33

Borås Textile Fashion Center är ett Campus, och till skillnad från campusmiljöer för tjugo år sedan har stor vikt lagts på de yttre rummen. Framför entrén till nya textilhögskolan i Borås ligger, som en runway, en 110 meter lång och 11 meter bred matta i granit. Mattans mönster är inspirerat av en vävmetod, den så kallade Jacquard-tekniken.

Gemensamma nämnaren, Småland | 35-43

Vad har ett hotell gemensamt med en privat villa, mer än vad man kan tro ska det visa sig. Förutom valet av natursten, den ljusgrå Borghamnskalkstenen är bägge resultatet av ett omfattande renoveringsarbete. Värmen, ljuset och den mjuka känslan är arkitekten Pär Malmvalls vision som genomförts.

Stenpriset 2013 | 44-45

Årets Stenpris går till Anders Jönsson Landskapsarkitekter för Stortorget i Gävle. Stenprisets jury beskriver Stortorget i Gävle som vackert, funktionellt, klassiskt och samtidigt nyskapande. Arkitekterna bakom torget har skapat ett både lekfullt och hållbart offentligt rum genom att kombinera olika sorters natursten i skilda ytbearbetningar med andra naturmaterial som trä och järn.



Skifferbeklädda Villa W sett från uppfarten.
Foto Åke E:son Lindman



Moderna och kontrastrika material är ett signum för Ensjø Station. Foto Ketil Jacobsen



Den vackra Borghamnskalkstenen förenar två projekt. Foto Stefan Sahlén

Omslagsbild | 26-33

Borås Textile Fashion Center
Foto Åke E:son Lindman

STEN

NR 4, 2013 ÅRGÅNG 75
SVÄRTGÄRDSVÄGEN 44
SE-134 63 INGARÖ
WWW.STEN.SE
ISSN 0346-1866

REDAKTIONSNÄMND

Göran Falk, Ane Gorset,
Bjørn Erik Johnsen,
Patrik Persson

PRODUKTION OCH ANNONSER

BergArtistic Produktion AB
Redaktör: Robert Strange
Svärtgårdsvägen 44
SE-134 63 Ingarö
sten@bergart.se
Tel +46 703 01 31 56

ANSVARIG UTGIVARE

Kai Marklin

UTGIVARE

(samt prenumerationsärenden)
Sveriges Stenindustriförbund
Industrigatan 6
SE-291 36 Kristianstad
ssf.sfi@sten.se
www.sten.se
Tel +46 44 20 97 80
Fax +46 44 20 96 75

I SAMARBEIDE MED

Norsk Bergindustri

TRYCKNING

Edita Västra Aros AB, Västerås



STENEN FRÅN HJÄRTAT



Stenpriset 2013 till Stortorget i Gävle

Det var med stolthet jag en mulen dag i november, i närvaro av representanter från beställaren Gävle kommun, på plats på ett av Sveriges vackraste torg, fick överrätta vårt arkitekturpris Stenpriset 2013, till landskapsarkitekten Anders Jönsson.

Stortorget i Gävle pryds numera även av en stentavla, där man för lång tid framöver kommer att kunna läsa motiveringen till varför torget tilldelades Stenpriset 2013. Motiveringen lyder:

"Vackert, funktionellt, klassiskt och samtidigt nyskapande." Målsättningen för omdaning av Stortorget i Gävle ringar också in dess kvaliteter i materialval och utförande. Stortorget mönster inspirerat av vävtekniken damast är innovativt och genomförandet i gestaltningen konsekvent. Gävle visar Sverige hur man kan skapa ett både lekfullt och hållbart offentligt rum genom att kombinera olika sorters natursten i olika ytbearbetningar med andra naturmaterial som trä och järn.

Anders Jönsson, vid Anders Jönsson Landskapsarkitekter AB, har som ansvarig arkitekt tillsammans med Stina Elonsson, handläggare och projektsamordnare, med utformningen av Stortorget i Gävle gjort en stor insats för att främja storskalig användning av svensk natursten i det offentliga rummet.

Gävle kommun ska även de ha en elege. Kommunen har själv, genom Tekniska kontoret och projektledaren Mats Pierrou, förtjänstfullt axlat uppgiften som byggherrar för projektet. I Sverige är det annars nästan mer regel än undantag att kommuner lägger över detta ansvar på andra, med resultatet att svensk natursten byts ut mot importerad eller andra billigare material när kostnader ska kapas.

När arkitekterna på detta sätt körs över förlorar vi inte bara arbetstillfällen i Sverige på sikt. Även kvaliteter i gestaltningen av det offentliga rummet går förlorade. Det är skillnad på sten och sten. Stensorterna som används på Stortorget i Gävle – Bohus grå Tossene, Brännhult diabas, Flivik mahogany och Bohus röd Brastad samt kalkstenskross från Slite på Gotland – har egna uttryck.

Slutresultatet i stora projekt med natursten är även beroende av att skickliga personer monterar stenen. Vi har därför – utöver diplom till arkitekt, byggherre och medlemsföretag som levererat stenen – även tryckt upp diplom till dem av våra medlemmar som monterat stenen. Hedras den som hedras bör!

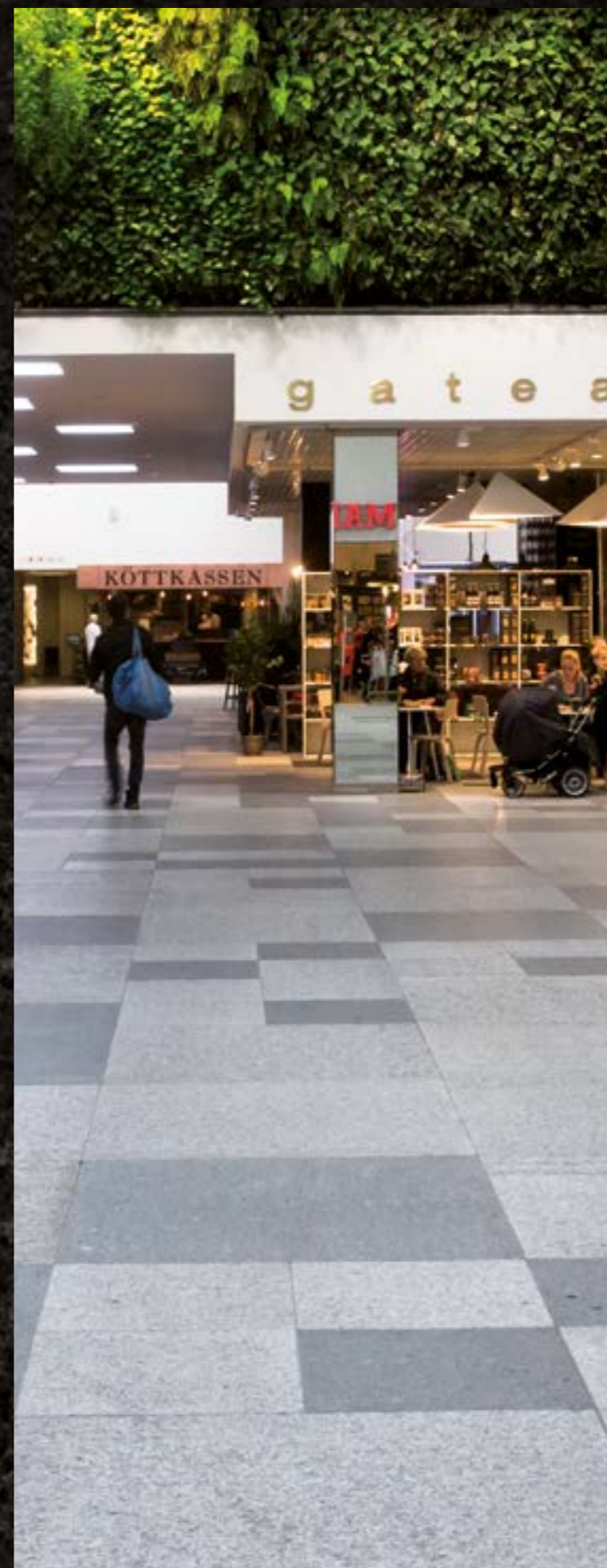
Jag vill tacka för att jag som ordförande fått leda den kompetenta juryn, som bestod av professor Kurt Johansson vid SLU Alnarp och arkitekten Alex van de Beld, Onix. Jag vill även tacka medlemsföretaget Emmaboda Granit som sponsrat prisstatyetten, designad av Bertil Vallien.

Stenpriset fyller ett tomrum i prisfloran till arkitekter i Sverige. Det finns redan flera mer eller mindre väletablerade pris för arkitekter som arbetar i andra material, exempelvis trä och betong, men det har en tid saknats ett särskilt pris som uppmärksammar arkitekter vilka använder natursten.

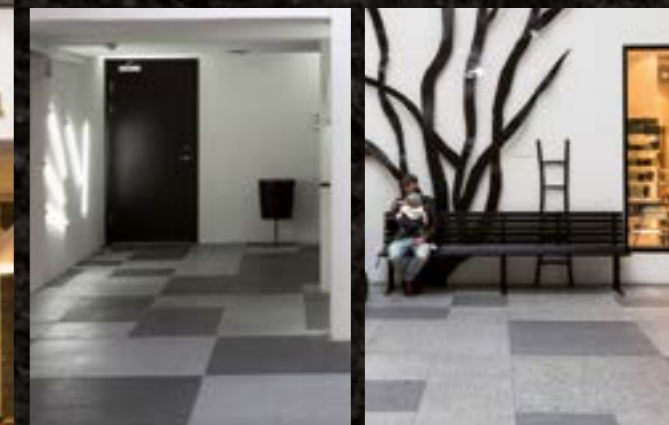
Nu blickar vi framåt: Det är hög tid att nominera kandidater till Stenpriset 2014. Enklast gör du detta genom att mejla till stenpriset@sten.se. Kom ihåg att motivera din nominering!

Kai Marklin

Ordförande i Sveriges Stenindustriförbund



Caroli City
Malmö



Golv av flammad och borstad granit monterat i mönster med olika sorter och format, ca. 3500 kvm

Arkitekt: Kragh & Berglund/
Horisont Arkitekter.
Beställare: Fastighets AB Carolus 32
Projektledning: Forsen Projekt AB

STEN
ENTREPRENADER

Tel. 0451 457 70
www.stenentreprenader.se

Till dig som får tidningen STEN!

Vi håller på att se över vårt prenumerationsregister och för att inte riskera att bli utan tidningen, ber vi dig meddela oss att du vill fortsätta få den.

Det gör du till antingen:

- Maila Prenumerationsnummer (finns vid adressen på tidningen), Namn, Adress och Mailadress till prenumerat@sten.se

eller

- Skicka in nedanstående svarstalong till STEN, Industrigatan 6, 291 36 Kristianstad

Prenumerationsnummer (finns vid adressen på tidningen): _____

Namn: _____

Adress: _____

Mailadress: _____



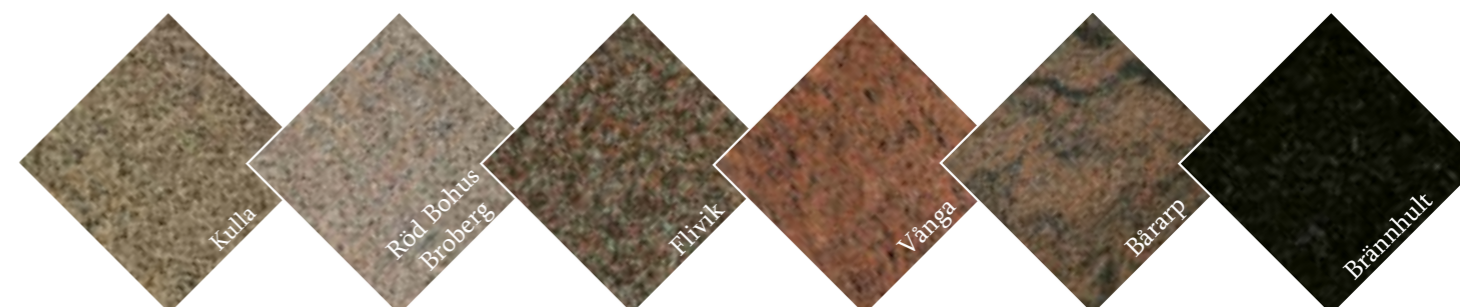
Svensk kvalitetsgranit

Allt i ett - från stenbrott till färdig produkt

Stortorget, Gävle - Vinnare Stenpriset 2013

"Gävle visar Sverige hur man kan skapa ett både lekfullt och hållbart offentligt rum genom att kombinera olika sorters natursten i olika ytbehandlingar med andra naturmaterial som trä och järn."

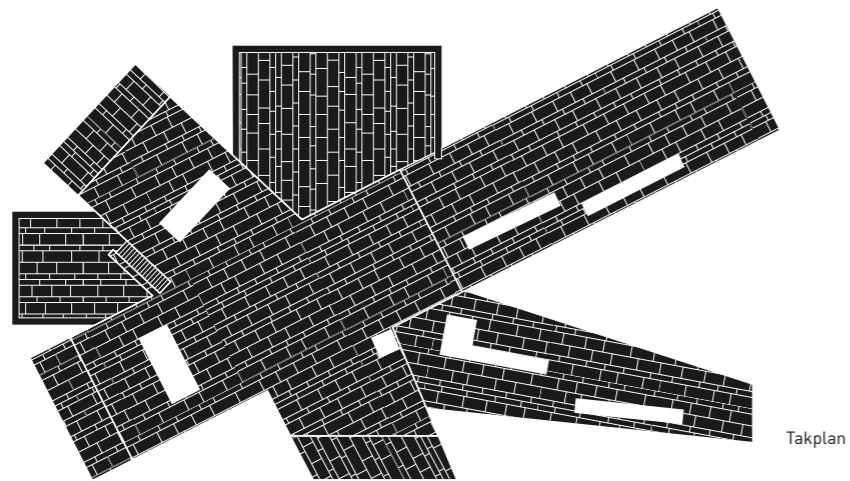
Ur Juryns motivering



Emmaboda Granit

Vi bryter våra graniter i egna brott i södra Sverige. Block, halvfabrikat och färdiga produkter exporteras över hela världen.

Box 77, SE-361 22 Emmaboda
Tel +46 (0)471 - 488 00, Fax +46 (0)471 - 488 09
www.emmabodagranit.se • info@emmabodagranit.se



Takplan



Bläckfisk klädd i skiffer

I Wales finns det skiffer. Det är belagt att romarna använde den lokala stenen i takläggningen av sina befästningar. Det är inte så konstigt eftersom den kan göras tunn, lätt och täcka en stor yta. Ingenting har ändrats. Yrkesmännen sitter med blocken mellan benen. Kilen får ett lätt släggslag och ut faller en centimetertjock skiva. Det är många tak i världen som är skifferklädda. Det är en mörk, nästan blygrå kulör som möter himlen och låter taken formas fritt.

TEXT Gert Wingård **FOTO** Åke E:son Lindman

STENFAKTA

Fasad

Welsh slate DBG monterat på ventilerat system med backfixing. Sidorna är med kloyta och gavlarna är polerade.

Tak

Taken är beträdbara och klädda med polerad Welsh slate DBG.

Markbeläggning

Ölandssten Grå G2 som hållar, krönsten och poolavtäckning



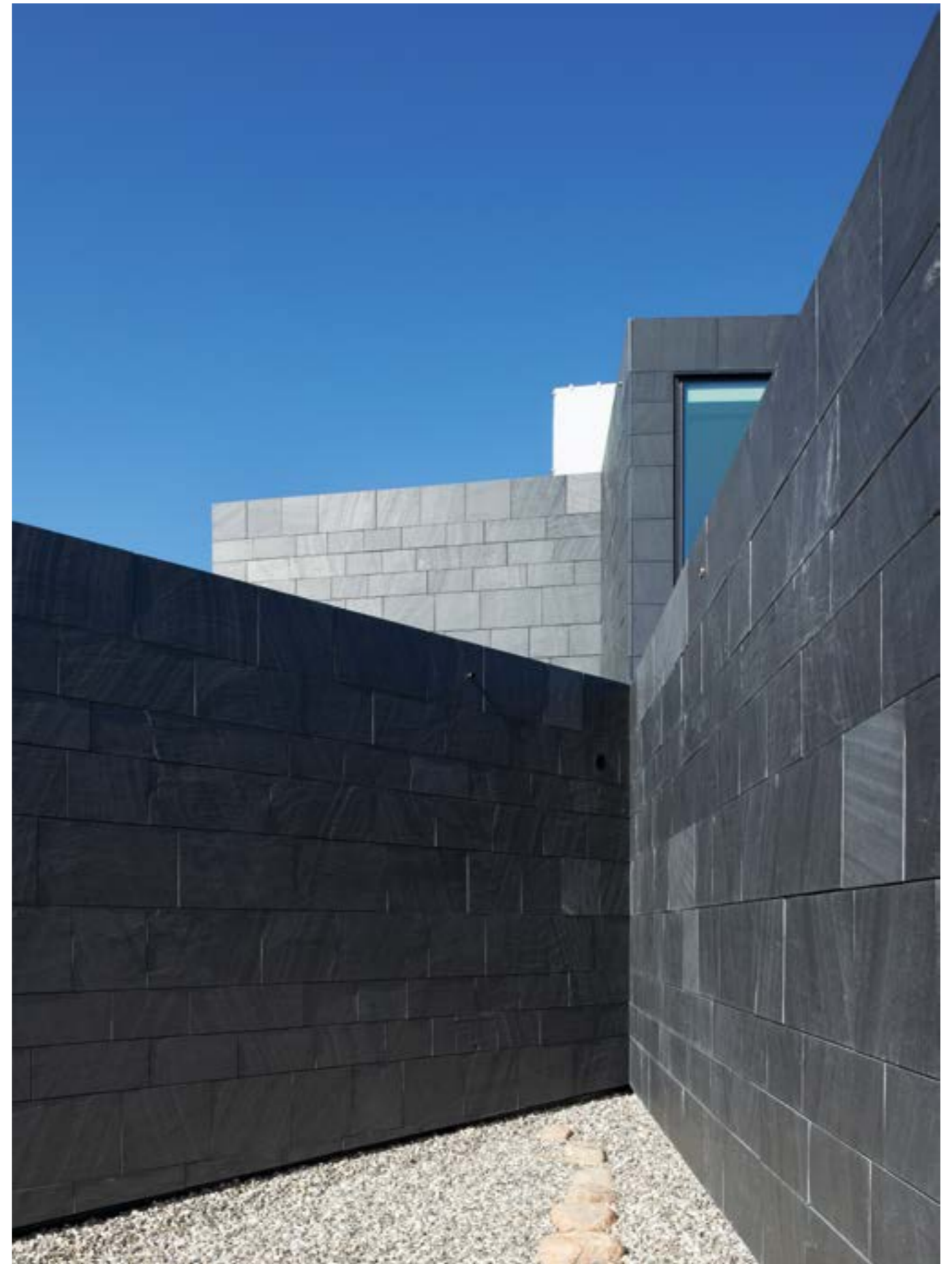
Mot vattnet öppnar huset upp sig med tre av sina karakteristiska tentakler.

”Det är en mörk, nästan blygrå kulör som möter himlen och låter taken formas fritt.”

Penhryn heter det största brottet i det nordöstra hörnet av Wales. Där färdigställdes 1798 en av världens första järnvägar för att skeppa ut den åtråvärda stenen. Jag besökte det här brottet och ett annat mindre känt dolt i höglandet. Där hade de engelska kronjuvelerna gömts i en djup tunnel under andra världskriget. Brottet var nyöppnat och vägen dit förutsatte fyrhjulsdraft. Vintertid var vägen stängd och brytningen vilade. Stenen bearbetades i ett enkelt skjul. Den var svart som sot. Därifrån kommer stenen.

Lars och Ulla-Stina samlar konst och föremål med kärlek. Vardagsliv och galleri på en gång. En underbar utmaning. Det blev en bläckfisk med bara sju armar. Ett slags panoptikon av armar. Olika funktioner i alla. Att göra entré arm, att se på utsikt arm, att sitta i arm, att äta i arm, att laga mat i arm, att hänga i arm och att ha nattgäster i arm. En bläckfisk kan skifta färg efter omgivningen. Det kan inte vårt hus. Det är klätt med den sotsvarta stenen från det fjärran brottet i Wales. ▶

Den mörka, nästan svarta skiffern möter den blå himlen och skapar en tydlig identitet åt huset.



PROJEKT

Villa W, Kullavik

ARKITEKT

Wingårdhs,
Gert Wingårdh

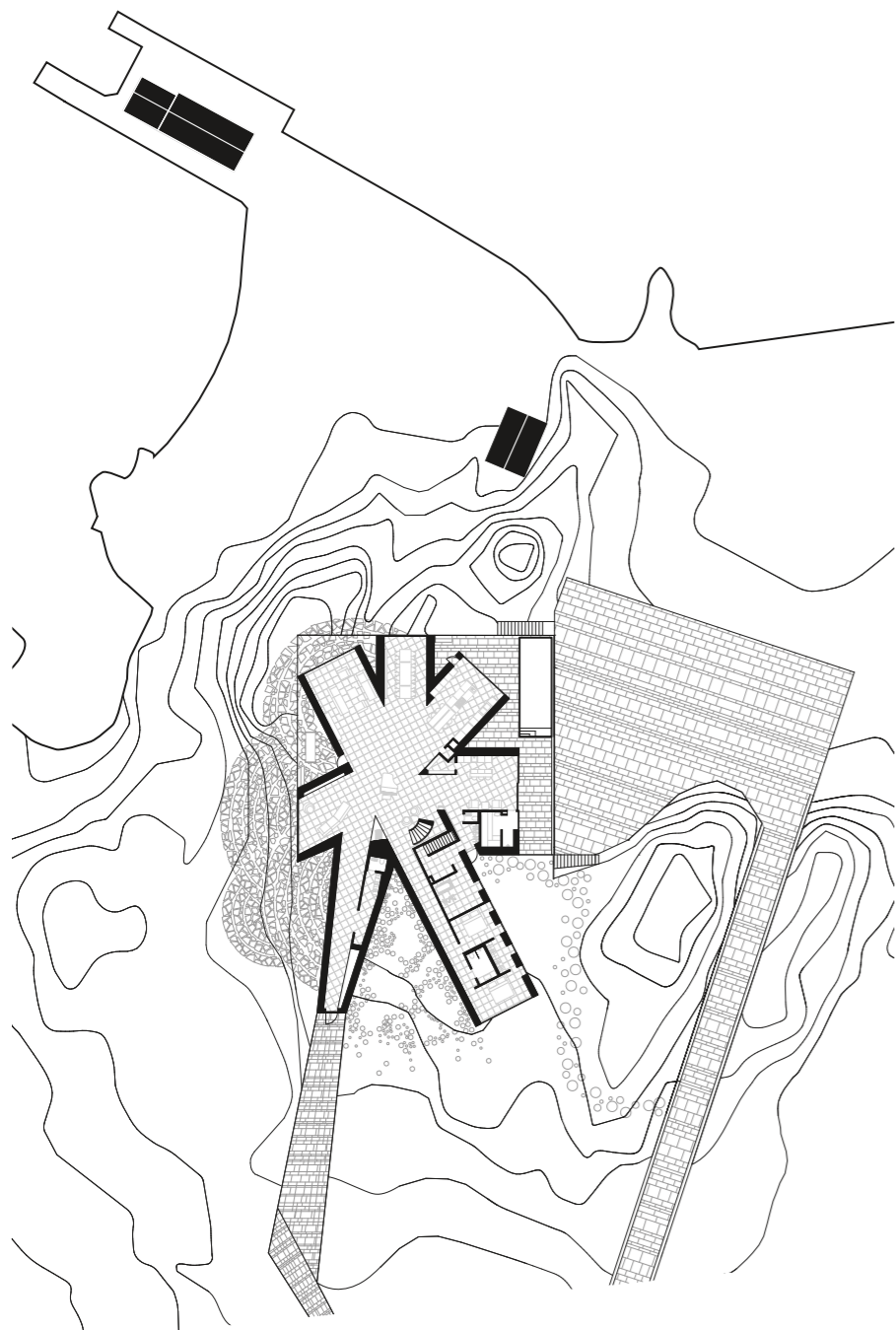
STENLEVERANTÖR

Nordskiffer AB, skiffer
Naturstenskompaniet AB, Ölandssten

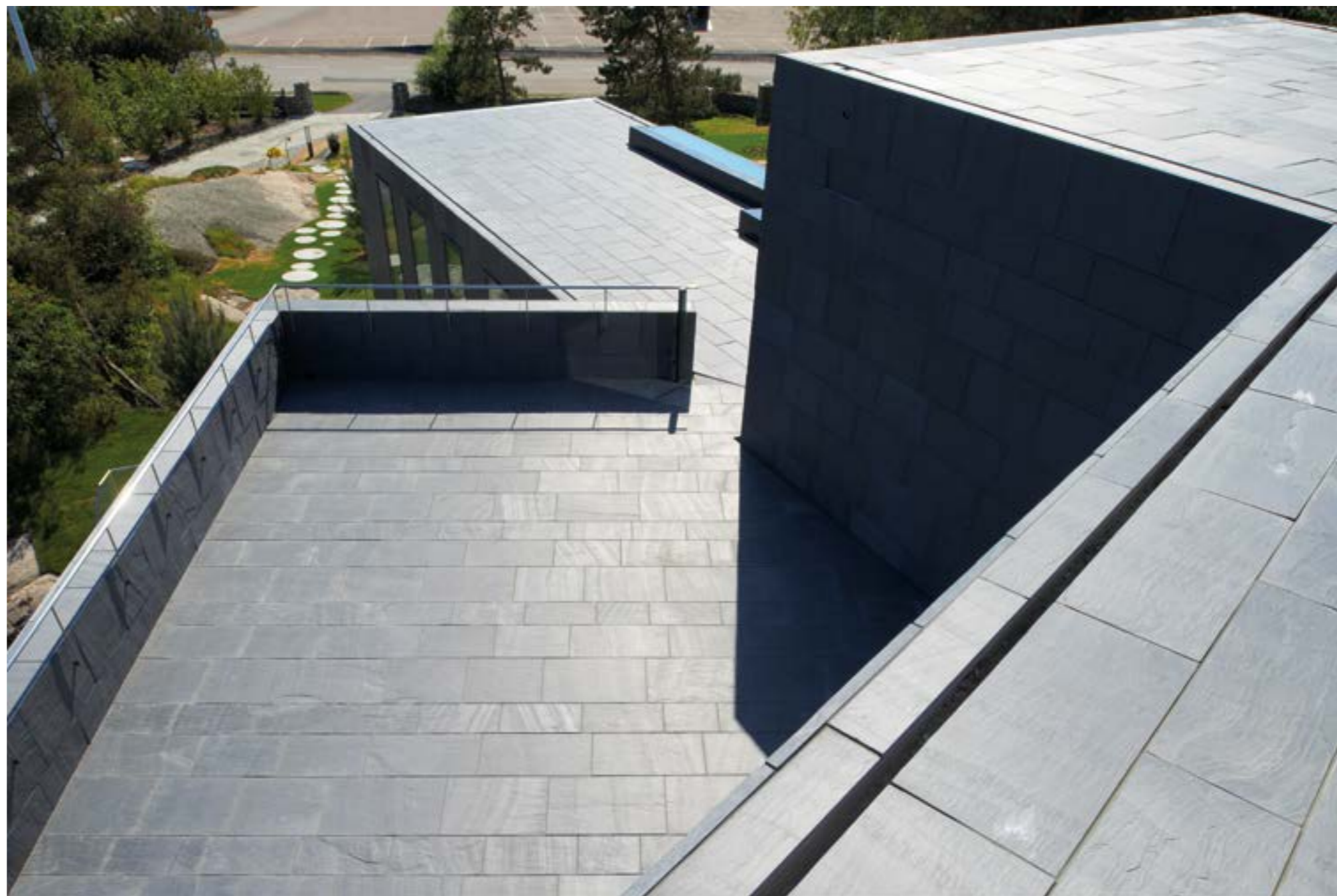
STENENTREPRENÖR

Kungälv's Natursten AB

”Skifferleverantören lämnade hundraårig garanti mot materialfel. Det känns skönt på västkusten där temperaturen passerar fryspunkten oftare än någon annanstans i Svea rike.”



Taket, även det klätt med skiffer, är en integrerad del av huset och kan beträdas. ▶





Husets hårda ytor av sten och glas möter den organiska, grönskande naturen.

”En bläckfisk kan skifta färg efter omgivningen. Det kan inte vårt hus. Det är klätt med den sotsvarta stenen från det fjärran brottet i Wales.”



Sidorna är med klovyta. När solen står rätt tecknar sig varje sten med kullar och dalar. På gavlarna är stenen polerad. På besöket i brottet polerade vi upp en bit till glasblankhet. Det gick inte riktigt att göra i Industriell skala. Taken är beträdbara och skifferklädda. De väntar på en skulptursamling. Vardagsedge à la villa Malparte.

Skifferleverantören lämnade hundraårig garanti mot materialfel. Det känns skönt på västkusten där temperaturen passerar fryspunkten oftare än någon annanstans i Svea rike. ■■

På sidan av huset är skiffern med klovyta som skapar sitt eget skuggspel när solen ligger rätt.

**Dala
Sten**

JÄMTLANDSKALKSTEN Det unika uttrycket

Den jämtländska kalkstenen, även kallad Gusta kalksten, bryts i Brunflo, Jämtland. Vi bryter och förädlar stenen, som har en god teknisk kvalitet och kan användas för en rad olika produkter. Stenen används både utvändigt och invändigt. Olikheter i struktur, ådring och färgnyanser gör materialet levande.

Utseende

Hyvlad:

Stenen får en yta med små urspjälkningar.

Normalslipad:

Stenen får en slät yta med obetydliga slipränder.

Finslipad:

Ger en slät men ej speglande yta.

Polerad:

Stenen får en blank och speglande yta.

Antika ytor:

Utför även antikbehandlade ytor.

Kalksten från Kinnekulle



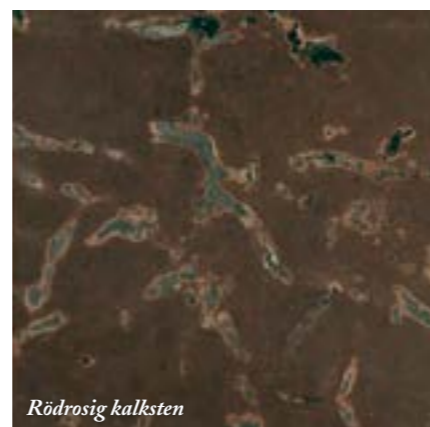
Golv i normalslipad röd kalksten.
Campus Haga, Göteborg, byggd för Akademiska Hus.

Vår egna kalksten som brutits på Kinnekulle i flera generationer är vacker såväl inomhus som utomhus. Med vår yrkesskicklighet kan vi hjälpa dig med det lilla enkla eller den svåra renoveringen. Vårt sortiment av kalksten passar till allt från golv, trappor, bänkskivor till murar och marksten.

Välkommen att besöka oss på www.thorsberg.se eller via telefon 0510-54 00 56



Ett urval av vårt sortiment:
Grå kalksten nr 3



Rödrosig kalksten

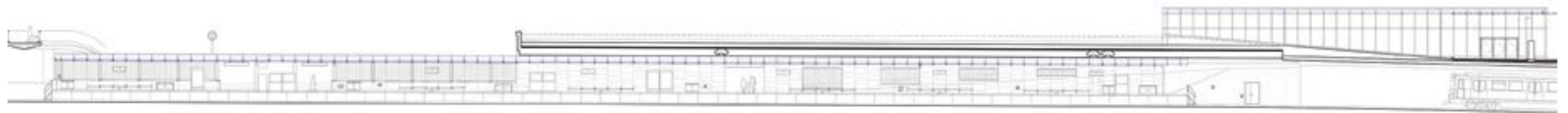
THORSBERG
STENHUGGERI AB



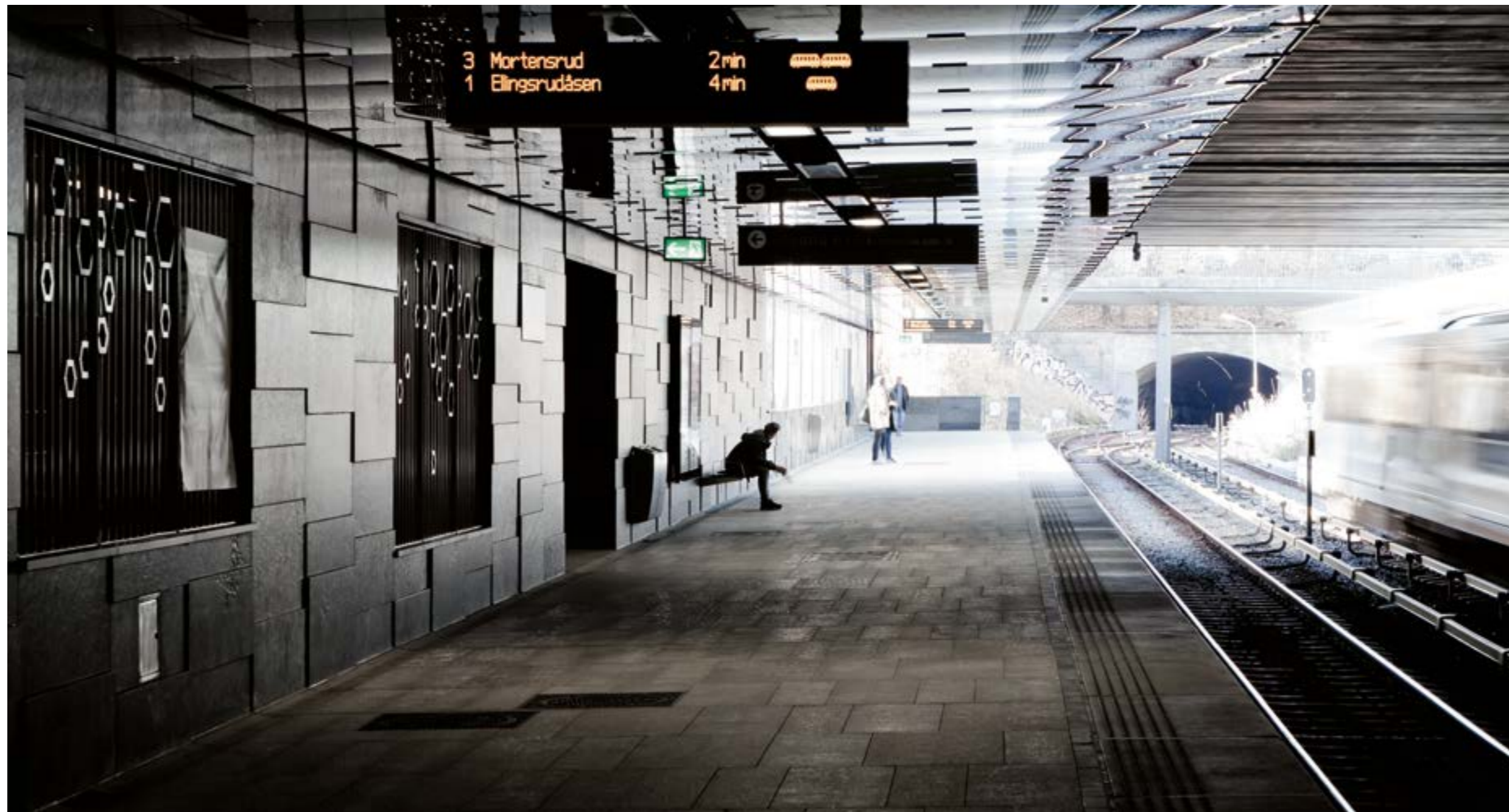
Påkostet og moderne i glass, stål, granitt og norsk skifer

Onsdag 19. juni 2013 var det offisiell åpning av Ensjø T-banestasjon i Oslo som det siste året har gjennomgått en totalforvandling. Sporveien har bygget om T-banestasjonen som nå fremstår som en helt ny stasjon med høy kvalitet i materialbruk og tilgjengelige for alle reisende. Oppgraderingen av Ensjø T-banestasjon er en del av en større satsning på kollektivtransporten og T-banesystemet i Oslo.

TEXT Ane Gorset FOTO Ketil Jacobsen



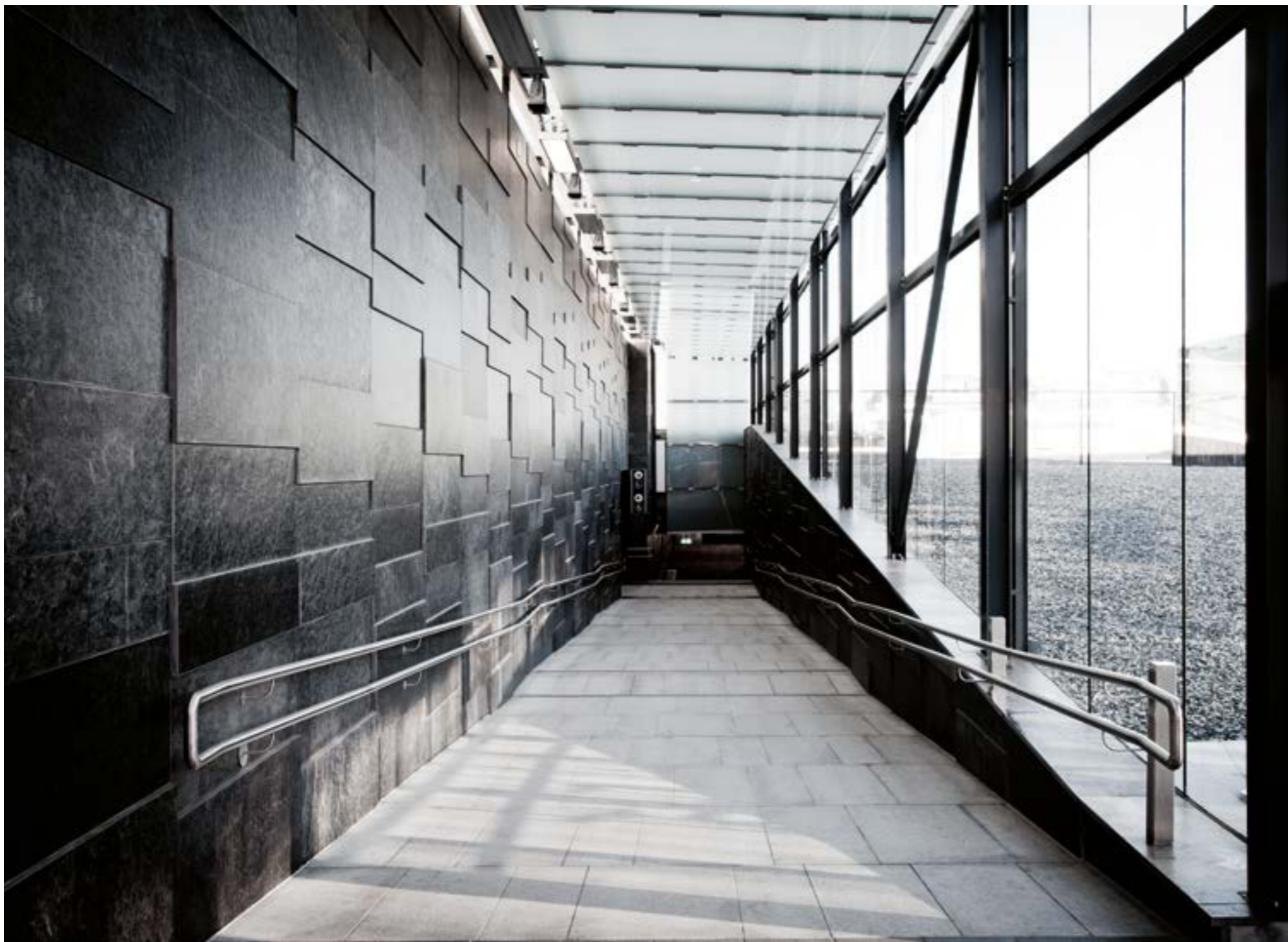
Oversiktsoppriss plattform inngående linje.



Ensjø vil i årene fremover forandres til å bli et knutepunkt med inntil 7 000 nye boliger. T-banestasjonen har en meget stor betydning i den utviklingen Ensjø nå gjennomgår, og den utvidelsen som skjer av indre by i Oslo. Bydelen, som tidligere var et område dominert av bilforhandlere, utvikles nå til et attraktivt og sentralt område for boliger, arbeidsplasser, handel, service og kultur. Et av de viktigste grepene i den forandringen som skjer på Ensjø er den utbygging som skjer på og rundt T-banestasjonen og som utgjør første byggetrinn. Området skal utvikles til å bli hjertet av Ensjøbyen, med Ensjø Torg som det naturlige møtested og sentrum. Rundt stasjonen skal det etableres en park, forretninger, ►

Ensjø T-banestasjon utgjør et bærende element i den nye utbygging som skjer på Ensjø. Området skal utvikles til å bli hjertet av Ensjøbyen.

”Det var ønskelig å benytte materialer som er svært bestandige i seg selv, og som også skulle kunne gjenskaffes for fremtiden.”



STEINFAKTA

Vegger

1700 m² Otta Høgseter med natur overflate i dimensjonene 1295x300, 1295x450 og 1295x600 i 15, 27,5 og 40 mm tykkelse i hver størrelse. Alle kanter er faset 2 mm.

Gulv

1800 m² Padang White med Padang Black som kontrastlinjer for ramper og som viser vei til ende av plattform. Flammet overflate i dimensjoner 1295x300, 1295x450 og 1295x600 i 30 mm tykkelse

Trapp

Inntrinn av Padang White med innfrest Padang Black i front av trinn som synsmerking. 300 lm med 40 mm tykkelse og flammet overflate.

”Den visuelle og designmessige oppgraderingen tilrettelegger for en helhetlig utvikling av området.”

næringsvirksomhet, barnehage og boligkomplekser med opptil 15-20 etasjer.

Det er bygget et lokk over halve stasjonen. Dette skal på sikt bli en del av utearealet til den nye bebyggelsen rundt stasjonen, og i tillegg fungere som et støyreducerende element i forhold til nærliggende omgivelser. Stasjonen er utsmykket av kunstneren Johannes Vemren Rygh.

Den visuelle og designmessige oppgraderingen tilrettelegger for en helhetlig utvikling av området. Stasjonen er gitt en identitet som gjør at den knytter seg tematisk til sentrum-stasjonene. Det er valgt urbane materialer av høy kvalitet. Det var ønskelig å benytte materialer som er svært bestandige i seg selv, og som også skulle kunne

Den mørke skiferen kontrasterer gulvet i lys granitt og himlingen som er lyst glass. Dette har vært en bærende ide.

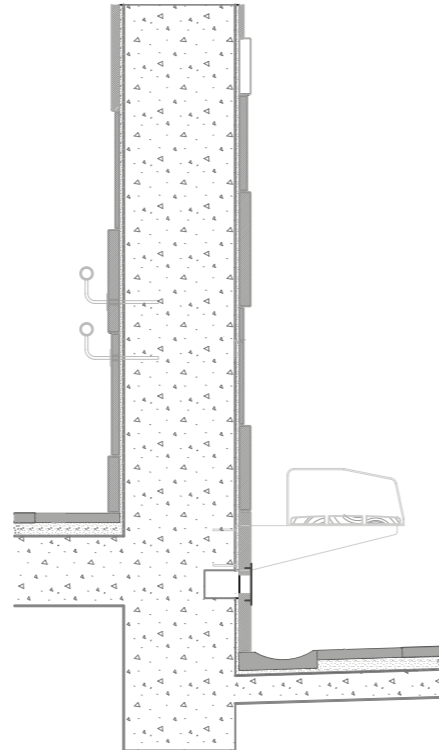
gjenskaffes for fremtiden. Det finnes mange eksempler på arkitekturprosjekt hvor det er benyttet et byggemateriale som det ikke er mulig å få skaffet til veie noen år senere. Med norsk naturstein, som skifer fra Otta, vet en at materialet kan skaffes fra skiferbruddet i generasjoner fremover. Av disse årsakene er det valgt naturstein både i plattformgulv og på stasjonsvegger.

Stasjonen skal være enkelt tilgjengelig for alle, og universell utforming har vært styrende for den arkitektoniske utformingen, og da spesielt med tanke på svaksynte. Det er valgt et lyst plattformgulv i granitt samt mørke vegger i Otta Høgseter skifer. Himlingen er i opplyst glass. Dette utgjør en sterk luminanskontrast. Videre er den mørke Ottaskiferen benyttet som varselstriper i trapper og ramper. ▶

”Veggen har fått et spennende uttrykk gjennom at det er valgt ulike bredder og tykkelser på Ottaskiferen som deretter er montert i et fast mønster.”

Naturstein på vegg:

- faste modullengder på 1295mm, varierende bredder 300mm, 450mm og 600mm
- varierende tykkelser, 15mm, 27,5mm og 40mm
- 2mm avrundede kanter
- Antigraffiti-belegg



Veggen har fått et spennende uttrykk gjennom at det er valgt ulike bredder og tykkelser på Ottaskiferen som deretter er montert i et fast mønster. Det var ønskelig å kunne oppta forskjellige elementer som reklamemontere, benker, ulike tekniske installasjoner og skilt inn i veggformatet. Slike elementer har ulike dimensjoner og ideen for skiferveggen er at steinen og de ulike installasjonene skal kunne samspille med hverandre.

I tillegg til ønsket om et bestandig materiale og et materiale som kan gjenskaffes i mange år fremover, ble Ottaskiferen valgt ut fra estetiske preferanser. Den er svært vakker å se på og gir, med sine innslag av krystaller og svak rustfarge, et nydelig spill til veggen. Påføring av antigraffiti-belegget på skiferen har forsterket noe av den gyldne gløden, og dermed gjort skiferen enda vakrere. ▶

I tillegg till å vare et bestandig materiale er Ottaskiferen svært vakker å se på og gir, med sine innslag av krystaller og svak rustfarge, et nydelig spill til veggen.



”Med norsk naturstein, som fra Otta, vet en at materialet kan skaffes fra skiferbruddet i generasjoner fremover.”



Veggen har fått et spennende uttrykk gjennom at det er valgt ulike bredder og tykkelser på Ottaskiferen som deretter er montert i et fast mønster.

PROSJEKT
Ensjø Stasjon, Oslo

BYGGHERRE
Sporveien Oslo AS

ARKITEKT
Jan Aasgaard Stavik, Flux arkitekter AS

ENTREPRENØR
PEAB Sverige AB

STEINPRODUSENT
Minera Skifer AS

STEINLEVERANDØR
Ellingard Naturstein AS

STEINENTREPRENØR
Ellingard Naturstein AS

En annen arkitektonisk idé har vært å minimalisere både reklame og grafitti på stasjonen. Oslo Sporveier opplever store utfordringer med grafitti, og ved å dele opp veggen i mange små flater med forskjellige tykkelser så gjøres veggen mindre attraktivt som lerret for tagging og grafitti. Men et minst like stort problem som grafitti er reklame. På store sammenhengende veggflater så er det alt for lett å klistre opp store reklameflater. Installeringen av materialene på stasjonen er utført med høy kvalitet. Ottaskiferen er pent svakt avfaset, innfestingen holder høy nøyaktighet og fugingen er pent utført. ■■

Tradisjon från Öland

Mysinge Stenhuggeri AB är ett familjeföretag i den tredje generationen och har sedan 1930-talet brutit och förädlat den öländska kalkstenen. Vi levererar Ölandskalksten till det stora och lilla projektet, både i inne- och utemiljö.

Mer information om produkter och bearbetningar finns på vår hemsida.



MYSINGE
STENHUGGERI

På entreområdet har rullats ut en matta som bildar golvet till det viktigaste sociala rummet på campus.
FOTO Thorbjörn Andersson

Storskalig runway i naturstensväv

Framför entrén till nya textilhögskolan i Borås ligger en matta av granit. Den är 110 meter lång och 11 meter bred.

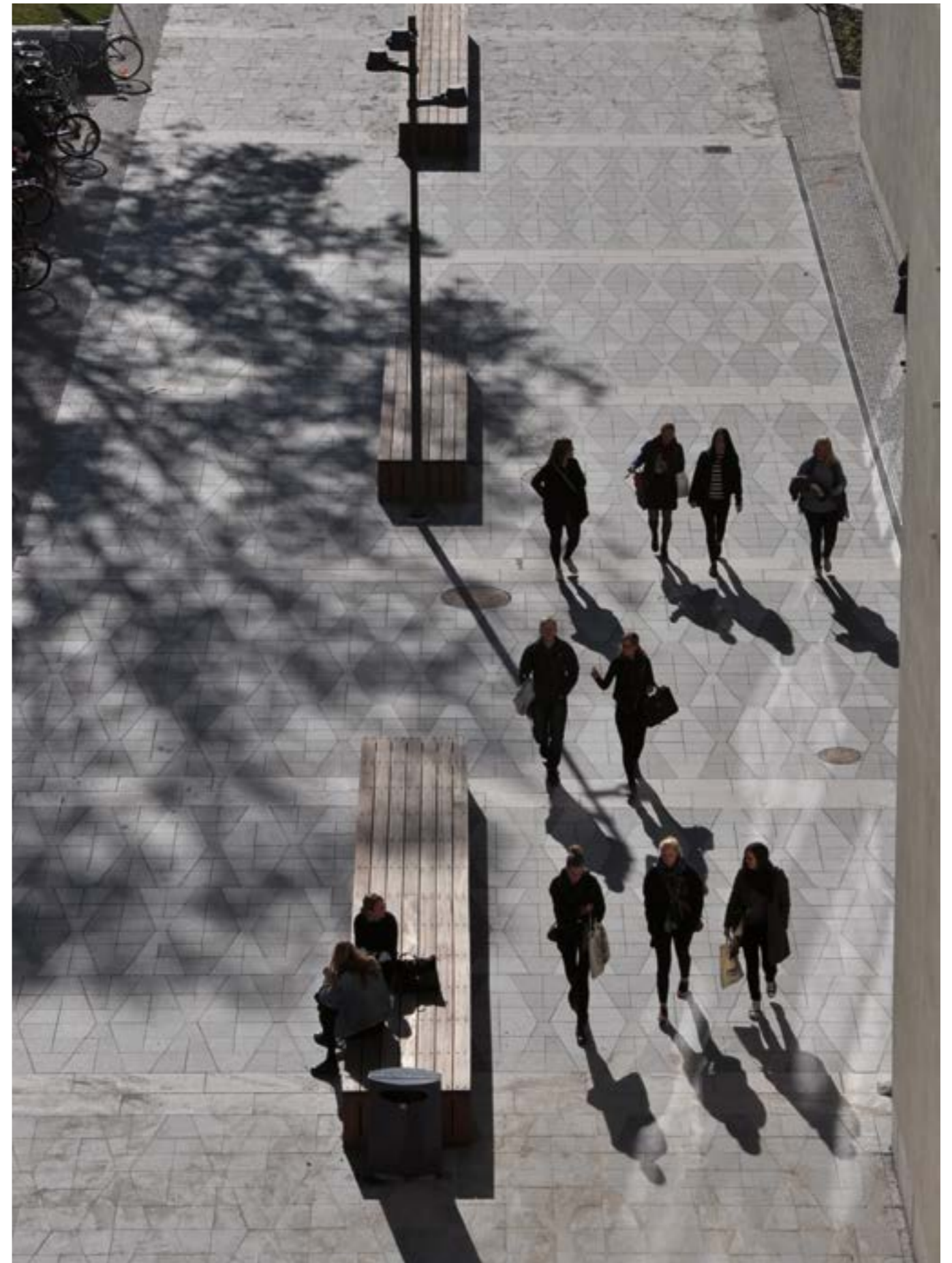
Mattans mönster har inspirerats av en vävmetod för komplicerade dekorativa mönster; den så kallade Jacquard-tekniken, introducerad 1805 av Joseph-Marie Jacquard och förankrad i textilhistorien.

TEXT Thorbjörn Andersson **FOTO** Åke E:son Lindman & Thorbjörn Andersson

Mattan är lagd med tre granitsorter där tvärbanden är rödflammig hallandsgnejs och det karakteristiska kägelliknande mönstret är lagt i en ljusgrå samt en svart kinesisk granit. Jacquardmönstrets avsmalnande stenar är avklippta i sina ändrar för att undvika utsatta spetsar. Mattan blir ett signum för Borås nya textilcentrum; en möjlig utställningsyta för studenternas övningar. En serie lådbänkar möblerar

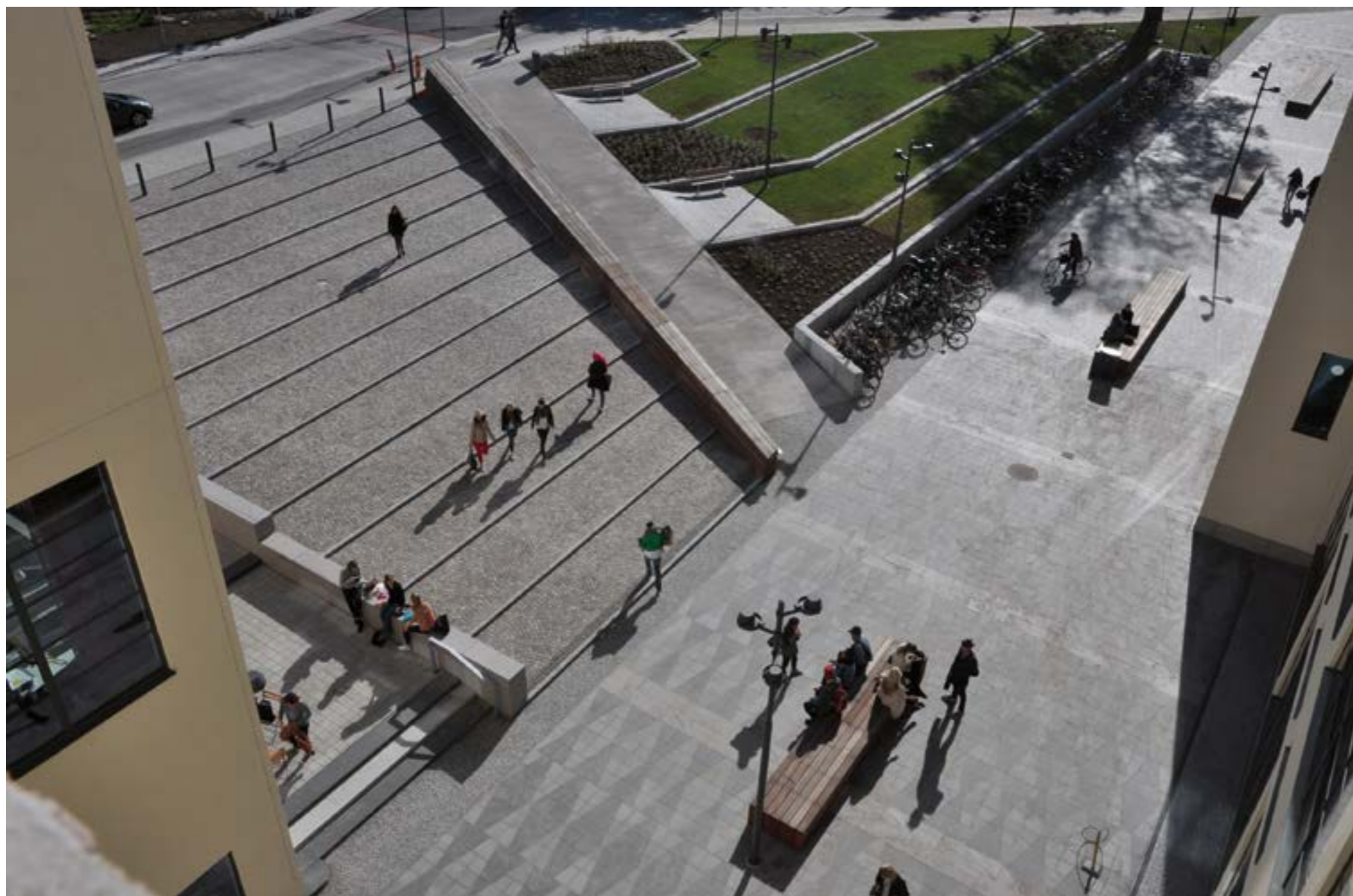
mattans centrumlinje och används att sitta på eller placera prover på. Mattan och dess möbler understryker liknelsen med modeindustrins runways.

Borås Textile Fashion Center är alltså ett Campus. Här finns lokaler för textilutbildningarna och även inredningsarkitektur, samt stadens textilmuseum och dessutom plats för småföretagare. Fastighetsägare är ▶





Tidig perspektivskiss



PROJEKT
Borås Textile Fashion Center, Borås

BYGGHERRE
Kanico AB genom Kjell Bergqvist och Hanna Lassing.

LANDSKAPSARKITEKT
Sweco arkitekter genom Thorbjörn Andersson (ansvarig), PeGe Hillinge, Staffan Sundström, Ronny Brox, Per Johansson (Ljusättning)

ARKITEKTER
Sweco Architects i samarbete med DTH Arkitekter (Dominic Wansbury, DTH arkitekter) (Peter Jansson, Sweco Architects)

ÖVRIGA KONSULTER
Konstruktion: Stiba (Joakim Österlund)

STENLEVERANTÖR
Naturstenskompaniet AB

”Åsnetrappans solfjäderform är något av en halv amfiteater, där trappstegen fortsätter ut i gräskullen intill och bildar sittplatser i slutningen.”

Kanico AB, som förvärvat den gamla industribyggnaden och påbörjade en stor ombyggnad 2011. Området har traditionellt kallats Simonsland och här finns ett dussintal byggnader från 1870-talet och fram till 1960-tal; ett slags prisma som belyser stora delar av det moderna industrisamhällets framväxt. Byggnaderna sitter mer eller mindre ihop och formar som en industrihistorisk kaka, där vattendraget Viskan rinner under och även genom vad som är klenoden, funkisfabriken SKS från 1931. Här har klassiska svenska industrier som Borås Wäfveri och AB Svenskt Konstsilke haft sin produktion. Närvaron av vatten ger gratisvärden och möjligheter att förädla den yttre miljön.

Mattan, trappvägen samt rampen leder alla fram till skolans entréport. Hela landskapet blir en entrésituation. **FOTO** Thorbjörn Andersson.

I campusmiljöer idag räknas de yttre rummen som viktiga. Så har det inte alltid varit. För bara tjugo år sedan var det föreläsningssalarna, grupprummen och labben som var huvudsaken och den yttre miljön användes mest till parkeringsplatser. Idag har vi tagit till oss en anglosachsisk planeringstradition när vi tänker campus. I de yttre rummen finns den informella känsla som befördrar spontana möten mellan studenter, lärare och forskare. Inför arbetet med Simonsland betonade också ägaren att den yttre miljön ville man satsa på, med referens bla till Holmens Bruk-området i Norrköping.

I det trånga, nästan gyttrade Simonsland kan man urskilja några olika rum. Förutom entrérummet med mattan finns ett omslutet, nästan trolskt rum som kallas Vestindien, där Viskans mörka vatten ▶



STENFAKTA

Entrématta

Mattan är lagd med tvärbånd av flammad Hallandia Bårarp. Käglmönstret är lagt med kinesisk granit, flammad grå G654 och flammad svart G684.

Blockstensmurar

Råkilade blockstensmurar av grå kinesisk granit, G375 och flammad blockstensmur av svensk Grå Bjärlövsgranit.

Trappor

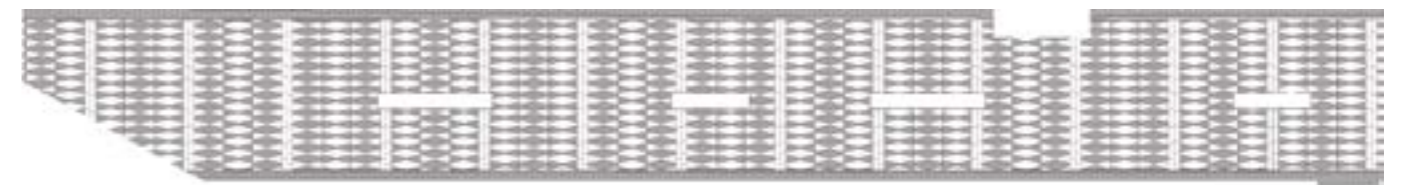
Trappor av granit, grå kinesisk G375 samt svart kinesisk G308 med flammade plansteg och råkilade sättsteg.

Åsnetrappa, smågatsten

Begagnad svensk smågatsten.

Knott

Knott/mosaiksten av Portugisisk granit, Alpendorada ligger längs entrémattans bågge sidor och fungerar som friläggning av denna.



Läggningsschema för den jaquard-mönstrade mattan.

bildar golv och träspänger inspända i omgivande fasader ger möjlighet att ta sig runt och även tvärs över på en bro. Ytterligare ett rum ligger i områdets inre, där en ny gångbro med brobana i genom-siktig gallerdurk förbinder Viskans bågge strandbankar. På andra sidan ligger en serie soldäck orienterade mot söder och även mindre platser för vistelse och samtal. Alla soldäck och spänger är utförda av träslaget bangkirai, ett miljö-licensierat hardwood från Indonesien med goda bygg- och hyvlingssegenskaper.

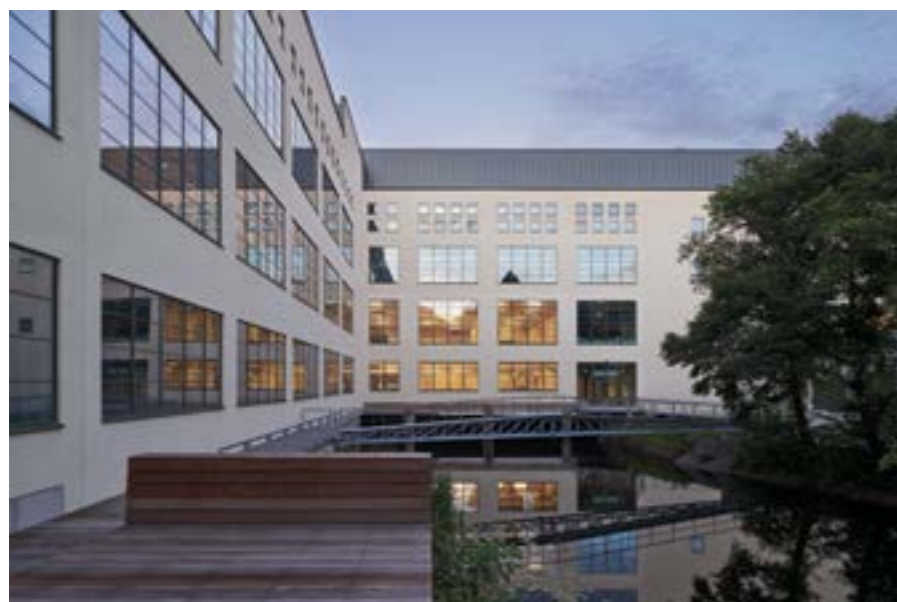
Utställda lädbänkar fungerar som pausmöbler, catwalks eller kanske utställningsytor.

FOTO Åke E:son Lindman

Området i sin helhet innehåller exempel på olika användning av natursten. Så kallade knott, eller mosaiksten, har använts för att fylla ut längs entrémattans sidor och få den att ligga fritt.

Råkilade blockstensmurar av grå kinesisk granit visar att bearbetningen på importerad sten sällan får den goda precision som vi åstadkommer här hemma. Flammade blockstensmurar i Bjärlövgranit utanför restaurangen demonstrerar däremot skicklig stenförädling. Den breda, trattformade åsnetrappan som förbinder entrémiljön ▶

”Mattan blir ett signum för Borås nya textilcentrum; en möjlig utställningsyta för studenternas övningar.”



Trädäck och bro över Viskan vid den nyrestaurerade funkisfabriken. FOTO Åke E:son Lindman

”Byggnaderna sitter mer eller mindre ihop och formar som en industrihistorisk kaka, där vattendraget Viskan rinner under och även genom vad som är klenoden, funkisfabriken SKS från 1931.”

”I de yttre rummen finns den informella känsla som befodrar spontana möten mellan studenter, lärare och forskare.”

med Borås Högskolas övriga delar är lagd med trafiksliten svensk smågatsten. Det ger en mer levande yta än vad tex nyttillverkad portugisisk skulle ha gjort. Där gick någon hundratusing i extra materialkostnad men skillnaden i kvalitet är påtaglig. Åsne-trappans solfjäderform är något av en halv amfiteater, där trappstegen fortsätter ut i gräskullen intill och bildar sittplatser i slutningen. Härifrån har man uppsikt över vad som utspelar sig på entrémattans runway. ■■

Vestindien är ett norrvänt, nästan trolskt rum. Träspånger samt en korsande bro har spänts in i fasaderna. Den nya hörsalen har en hålkortsperforerad plåtfasad. FOTO Åke E:son Lindman



VE Stenfirma Valter Eklund AB



Värme, ljus & en mjuk känsla

Det förenar två småländska byggprojekt som trots att de är mycket vitt skilda som objekt har flera gemensamma nämnare. En sådan nämnare är ljusgrå Borghamnskalksten, en annan är arkitekten Pär Malmvall, arkitektbyrån Formge, Huskvarna.

TEXT & FOTO Stefan Sahlén



Koncernen Stenfirma Valter Eklund, allt inom sten och stenentreprenader.

Valter Eklund Stenentreprenader AB arbetar med stenmontering, så som golv, fasader, trappor, badrum, kök, markbeläggningar, murar mm. Vi är ett specialistföretag på allt som behandlar natursten.

VE Sten AB med import och egen verkstad utför och säljer allt inom sten. Golv, väggplattor, gat & kantsten, markhällar, fönsterbänkar, bänkskivor för kök och badrum, trappor beklädnader, fasader, murar mm.



Besök vår hemsida för mer information www.ve-sten.se. Eller ring 08-38 03 30

STENFAKTA

Golv

Ljusgrå normalslipad Borghamns kalksten.
Format 300 x 20 mm i fallande längder.

Trappa

Ljusgrå normalslipad Borghamns kalksten,
synmarkering av Carrara-marmor.



Det som tidigare var en korridor har öppnats upp till en ljus och rymlig lokal för möten och samvaro.



Hotell Åsen

Det handlar om ett hotell, Hotell Åsen i Anderstorp, och om ett sommarhus med vackert sjönära läge i de småländska skogarna. I båda fallen har det rört sig om omfattande renoveringsarbeten och vad sommarhuset beträffar också om en rejäl utbyggnad.

Hotell Åsen får mycket gärna kallas anrikt i och med att det är byggt 1937 och har härbärgerat många kända racerförare. Det har byggts till i olika etapper fram till 1980.

– Sedan dess har tiden stått relativt stilla i hotellet, säger Pär Malmvall vars uppdragsgivare, Industriföreningen i Anderstorp, ville se en rejäl ansiktslyftning och inte enbart en renovering efter 30 års slitage. Innan renoveringen möttes gästerna av dörrar till toaletter och garderob längs en korridor. Pär Malmvall hade i ett tidigt skede en vision om att öppna upp med ett välkomnande allmänt utrymme för möten och samvaro. Och det lyckades. ►

Hotell Åsens tillbyggda ljusa entréparti har trappa och golv i ljusgrå Borghamns kalksten.

PROJEKT

Hotel Åsen, Anderstorp, renovering

BYGGHERRE

Industriföreningen i Anderstorp

ARKITEKT

Pär Malmvall, Formge, Huskvarna

PROJEKTLEDARE

Magnus Lindau, Byggingenjörbyrå i Gnosjö

ENTREPRENÖR

Gislebygg, Krister Andersson

STENLEVERANTÖR

Borghamns Stenförädling AB

”Kombinationen av sten och mahogny i inredningen gör att man får en mycket behaglig och varm inredning som också känns exklusivt och är hållbart”

Pär Malmvall, arkitekt



I den tillbyggda entrén bidrar den ljusgrå Borghamnskalkstenen i golv och trappa till en ljus och välkomnande reception.

Mitt emot denna tronar en stor öppen spis med ständigt brinnande gaslågor som syns i nästan alla vinklar från de gemensamma utrymmena. Borghamnskalkstenen på golvet leder dels till trappor upp och ner till rum och konferens samt fram till den stora matsalen. I alla utrymmen hittar vi större eller mindre inslag av mahogny, i listverk, väggar, receptionsdisk, bar och vissa golvytor.

– Den ljusgrå Borghamnskalkstenen ger en mycket varm och behaglig känsla, den är relativt ljus och gröna inslag gör att stenen inte känns så hård. Kombinationen av sten och mahogny i inredningen gör att man får en mycket behaglig och varm inredning som också känns exklusivt och är hållbart, motiverar Pär Malmvall sina val. ■►

Den vackra trappan som leder upp till hotellets rum har plan- och sättsteg i ljusgrå Borghamnskalksten, vilket valts som material också i alla fönsterbänkar.



”Mot sjön har terrasser skapats med hjälp av Oppdal skiffer som också ligger på alla gångstråk.”



Stenfasad i "svallen" av halländsk granit. Den närmaste huskroppen är nybyggd medan den bortre är 20 år.



Sommarvillan

Ett närmare 20 år gammalt sommarställe i de småländska skogarna får ny ägare med krav på större utrymmen och modernare känsla. Detta dock utan att det ursprungliga stenhusets och fastighetens genuina karaktär förloras. Därför får den nya byggnaden en stenfasad i "svallen" av halländsk granit som är mycket lik den ursprungliga byggnadens fasadbeklädnad. Tanken är att en besökare i detta fall inte vid ett första ögonkast ska kunna skilja på gammalt och nytt. ▶

Nytt och gammalt ramar in utsikten mot sjön.

PROJEKT

Sommarhus, renovering och tillbyggnad

ARKITEKT

Pär Malmvall, Formge, Huskvarna

ENTREPRENÖR

Klang Bygg, Gislaved

STENLEVERANTÖRER

Borghamns Stenförädling AB, kalksten
Minera Skiffer AS, skiffer

STENENTREPRENÖR

Hermanssons Natursten, Partille,
utvändigt markarbete

Den äldre huskroppen har moderniserats med ljusinsläpp och vit panel som framhäver det vackra hyvlade stengolv.



Den hyvlade kalkstenen skapar harmoni tillsammans med spis i betong och mörkt glas som avskiljer rummen.

STENFAKTA

Fasad

Fasad i halländsk granit.

Beläggning

Markbeläggning av Oppdalsskiffer. Grovslipad, 400 x 600 mm.

Golv

Hyvlad ljusgrå Borghamns kalksten, 300 x 15 mm i fallande längder.

Trappor

Hyvlad ljusgrå Borghamns kalksten med lågerhuggna kanter.

Bänkskivor & fönsterbänkar

Hyvlad ljusgrå Borghamns kalksten med lågerhuggna kanter.

”Invändigt har Pär Malmvall arbetat uteslutande med hyvlad ljusgrå Borghamnskalksten från Borghamns Stenförädling, såväl i den äldre som i den nya byggnaden.”



Detalj från sommarhusets relaxavdelning.

Mot sjön har terrasser skapats med hjälp av Oppdal skiffer som också ligger på alla gångstråk. Invändigt har Pär Malmvall arbetat uteslutande med hyvlad ljusgrå Borghamnskalksten från Borghamns Stenförädling, såväl i den äldre som i den nya byggnaden.

– Jag har valt hyvlade kalkstenplattor bara för att få en så ljus inredning som möjligt. Alla större skivor har lågerhuggna kanter vilket ger ett snyggt och exklusivt utseende, avslutar Pär. ■■



Eleganta ljusinstallationer förstärker stenens karaktär samtidigt som avsatsen får en markering som ger höjd säkerhet.



Andersson Jönsson Landskapsarkitekter Stenprisvinnare

Andersson Jönsson Landskapsarkitekter tilldelades arkitekturpriset Stenpriset 2013 för deras arbete med Stortorget i Gävle. Stenpriset delas ut av Sveriges Stenindustriförbund till projekt i Sverige där natursten använts på ett estetiskt, hållbart och nyskapande sätt. ”Stortorgetets mönster inspirerat av vävtekniken damast är innovativt och genomförandet i gestaltningen konsekvent,” lyder en del av motiveringen till priset. STEN ställde några frågor till pristagarna om deras tankar kring projektet.

- Berätta vad ni ville åstadkomma med utformningen av Gävle Stortorg.

Vi ville skapa en attraktiv stadsmiljö med en utformning som ger en stark och egen identitet. Vi strävade efter att göra Stortorget till en flexibel, mångfunktionell mötesplats som lätt kan förändras utifrån olika önskemål och situationer. Vi valde därför att dela in torget i tre delar, en öppen yta med plats för evenemang, en plats för torghandel och en småskalig mötesplats med torgmöbler, fontän och lekfunktioner.

”När det finns höga krav på kvalitet, utseende och hållbarhet blir sten ett naturligt material för det offentliga rummets golv.”

- Blev det som ni tänkt er?

Det blev bättre än vi tänkt oss! Vi fick projektet genom att vinna 1:a-pris i inbjuden tävling år 2006. Därefter har Gävle kommun varit måna om att våra tävlingsidéer ska förverkligas. Det har varit ett exceptio-

nell bra samarbete med Gävle kommun och övriga konsulter genom hela processen. Vi har fått arbeta med svensk sten, det finaste materialet vi kan tänka oss.

Projektledaren Mats Pierrou och byggledaren Anders Östblom var ute på byggarbetsplatsen i stort sett varje dag för att lösa problem som uppstod. Dessutom gjorde entreprenören ett fantastiskt jobb. Stortorget i Gävle är därför ett av de bästa projekt vi har gjort.

- Vad var utmaningen i projektet?

Vår gestaltningsidé var att breda ut en mönstrad väv av granit och stålband mitt på torget. En väv där torgmöbler och vatten i form av en fontän flätas in i mönstret. Utmaningen var den extrema precisionen detta mönster innebar. Det är väldigt

TORGYTAN BETSÅR AV 8 OLIKA TYPPÅL, AVGRÄNSADE MED STÅLBAND. VARJE FÅLT ÄR UPPBYGGT AV EN SPECIFIK STORLEK PÅ GRANITHÅLL. FÅLTEN INNEHÅLLER 3 SORTERS GRANIT MED 2 OLIKA YTBEHANDLINGAR.

”BLIXTLÅS”, KONSTNÄRLIG GESTALTNING AV KRISTINA MATOUSCH.

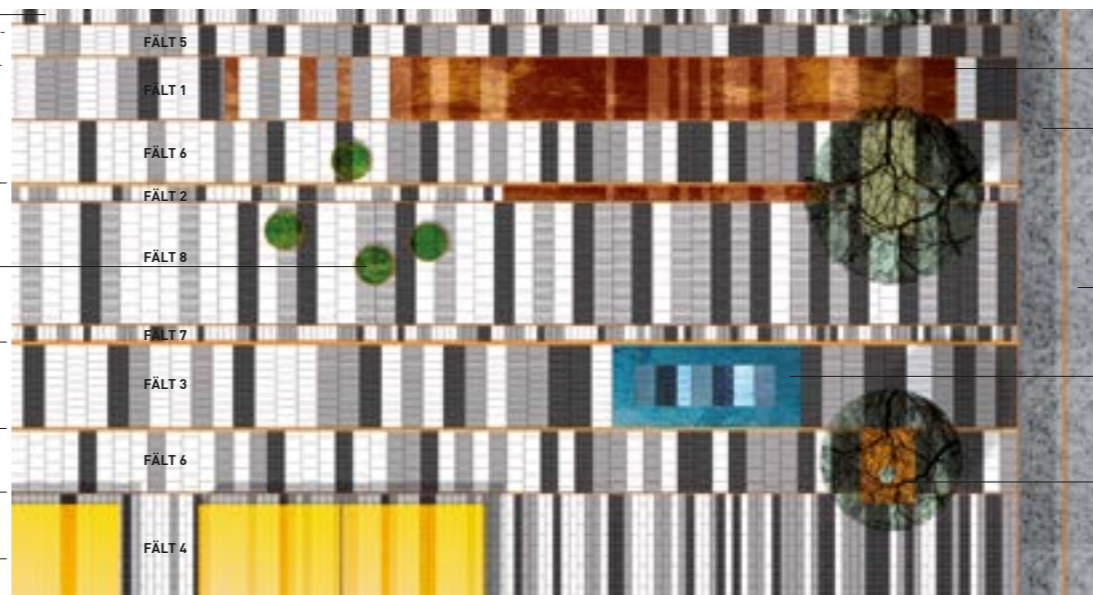
PLANTERINGSURNA I ROSTTRÖG PLÅT, DIAMETER 1500 MM

DAGVATTENRÄNNA I GJUTJÄRN

STÅLBAND, BREDD 100 MM

STÅLBAND, BREDD 30 MM

TORGSTÄND



DETALJUTSNITT

sällan man arbetar med sådan millimeterprecision i utemiljöer. Precisionen krävde ett tätt samarbete och bra kommunikation mellan de olika teknikslagen.

- Hur föll valet på att arbeta i svensk natursten?

Svensk natursten uppfyller alla dom krav som vi i projektet hade på kristallstruktur, färgnyanser och hållbarhet. Stenen ger ett vackert och levande uttryck och vi anser dessutom att det finns miljöskäl till att använda lokalt bearbetat material till de projekt vi är delaktiga i.

Anders Jönsson
Foto Anders Nordberg



Stina Elonsson
Foto Anders Nordberg

PROJEKT
Stortorget och Nygatan i Gävle

BYGGHERRE
Gävle Kommun, Tekniska kontoret genom Mats Pierrou (projektledare)

ARKITEKT
Andersson Jönsson Landskapsarkitekter AB genom Anders Jönsson och Stina Elonsson

STENLEVERANTÖRER
Medlemsföretag i Sveriges Stenindustriförbund som levererat natursten till Stortorget i Gävle:
Emmaboda Granit AB
Hallindens Granit AB
Slite Stenhuggeri AB



Fv: Prisutdelaren Kai Marklin (Sveriges Stenindustriförbund) tillsammans med pristagarna Stina Elonsson och Anders Jönsson (Andersson Jönsson Landskapsarkitekter). Foto Bertil Johansson

- Har ni fler planer på projekt där natursten kommer användas framöver?

Natursten är ett material som återkommer i de flesta av de projekt vi arbetar med. Det beror delvis på att många projekt handlar om miljöer i stadsbygd. När det finns höga krav på kvalitet, utseende och hållbarhet blir sten ett naturligt material för det offentliga rummets golv. Ett exempel på ett sådant arbete är upprustning och förnyelse av Riddarholmens kajer, gator och torg i centrala Stockholm. Det är en plats med stora kulturhistoriska värden och då blir natursten i olika storlekar och färgnyanser det självklara valet. ■■

”Vävmönstret som ger Stortorget i Gävle sitt unika uttryck skapas genom en kombination av olika svenska naturstenar med olika färgnyanser (Brännhult diabas, Flivik mahogany och Bohus grå Tossene). Tillsammans med två olika ytbearbetningar (krysshamrad och flammad) skapas en mönstrad yta som varierar i färg och uttryck beroende på årstid.”

Ur juryns motivering



ETT KRAFTFULLT SERVICEERBJUDANDE TILL HELA STENVÄRLDEN

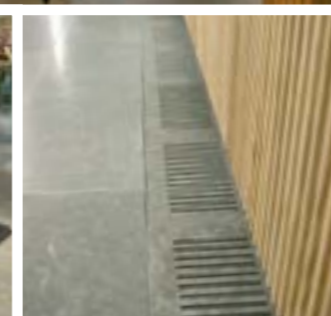
Utifrån vår mer än 30 år långa erfarenhet av att ge service inom stenindustrin, har vi utvecklat en hög förståelse för stenhuggarnas behov i varje land.

Vi erbjuder en hög service genom att tillhandahålla en stor produktportfölj, kompletterande produkter, kontinuerliga utbildningstillfällen kring säkerhet och arbetshygien, men av kanske allra största vikt skapar vi en efterfrågan i varje land vi verkar i för att försäkra framtiden för denna bransch, som vi älskar och respekterar sedan den dagen vi grundades.



Återinvigningen

Den 22 februari 2013 hölls återinvigningen, på dagen 30 år efter det att hörsalen vid Kungliga IngenjörsvetenskapsAkademien i Stockholm togs i bruk första gången. Med svensk CNC-fräst ask i väggarna och svensk ljustgrå Borghamns kalksten på golv och i trappor har White arkitekter skapat en tidlös, modern, vacker och miljöanpassad lokal för dagens och framtidens möten.



BORGHAMNS
kalksten



Borghamns
Stenförädling AB

Stenvägen 6 • 592 93 Borghamn
Tel 0143- 201 74 • Fax 0143-201 32
info@borghamns-stenforadling.se
www.borghamns-stenforadling.se

- CENTER
- SHOWROOM
- UTBILDNINGSDAGAR-AULA
- DAGLIGA LEVERANSER
- KOMPLETTERANDE PRODUKTER



Evolving with you

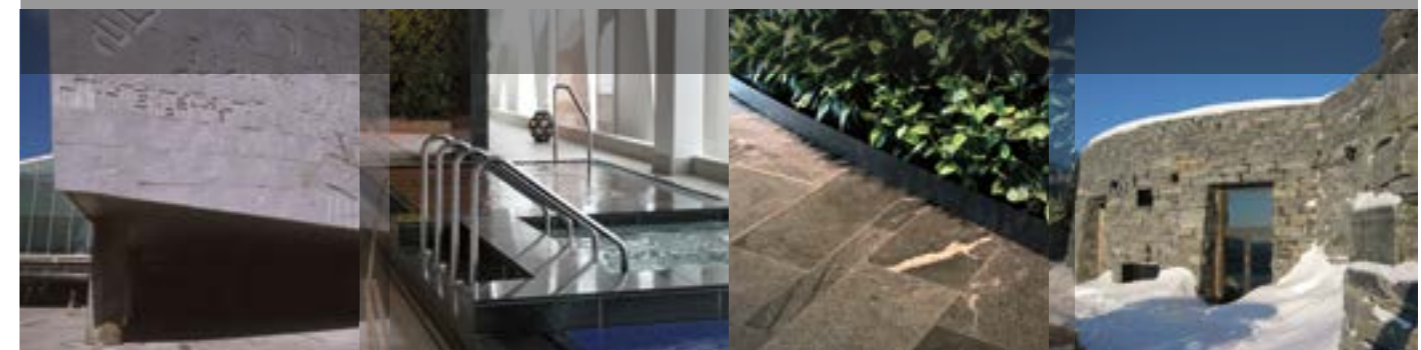
Cosentino Scandinavia
Lärjelagatan 5
41525 Göteborg
SWEDEN
Tel : +46(0)31 78 78 980
Fax : +46(0)31 78 78 989
Email : customerservice.se@cosentinogroup.net

info@cosentinogroup.net / www.cosentinogroup.net / www.scalea.es / www.sensabycosentino.com



GOD JUL

Tidningen STEN önskar alla sina läsare en riktigt
God Jul & ett Gott Nytt År.
Vi återkommer med STEN nr 1/2014 i början av mars.



ELLINGARD NATURSTEIN AS

P.B. 22 Grefsen
NO 0109 OSLO



Tel: +47 22 15 55 50
Fax: +47 22 15 55 40
post@ellingard.no
www.ellingard.no

Vi foretar prosjektering og levering av naturstein til fasader og gulv.

EMMABODA GRANIT AB

BOX 77
SE-361 22 EMMABODA

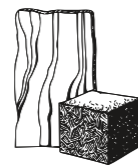


Tel: +46 471 488 00
Fax: +46 471 488 09
info@emmabodagranit.se
www.emmabodagranit.se

Svensk kvalitetsgranit - från stenbrott till färdig produkt. Dessutom gul kvartsitsandsten.

MARMOR & GRANIT AB

Industrigatan 6
SE-291 36 KRISTIANSTAD



Tel: +46 44 21 34 40
Fax: +46 44 21 33 08
hq@marmorgranit.se
www.marmorgranit.se

Inredningar, fasader, trappor, golv, bordskivor, köks- och fönsterbänkar, trädgårdsten, gravvårdar, montering, konsult.

SIGVARTSEN STEININDUSTRI AS

GRORUD
Trondheimsveien 457
NO-0962 OSLO
Tel: +47 22 80 30 60
Fax: +47 22 80 30 61
post@sigvartsen.no
www.sigvartsen.no



SANDVIKA
Industriveien 10
NO-1337 Sandvika
+47-67 52 10 30
+47-67 52 10 40
sandvika@sigvartsen.no
Ledende i NATURSTEIN

SIGVARTSEN
STEININDUSTRI

MODENA GRUPPEN AS

Pb 290
NO-4066 STAVANGER
Tel: +47 51 44 31 50
Fax: +47 51 44 31 54
post@modena.no
www.modena.no
[facebook.com/modenafliser](https://www.facebook.com/modenafliser)



Ledende og landsdekkende kjede med egne prosjektavdelinger med spesialkompetanse på naturstein og keramiske fliser.

DIAMANT BOART

NORGE / SVERIGE
Tel: +47 97 00 64 70
sjur.christiansen@husqvarnagroup.com



FINLAND
Tel: +358 400 64 60 59
ari.viitanen@husqvarnagroup.com
www.diamantboart.com

Produsent av Diamantverktøy for steinindustrien

NÄRKESTEN ENTREPRENAD AB

Box 62
SE-692 21 KUMLA



Tel: +46 19 58 25 20
Fax: +46 19 58 19 90
la@narkesten.com
www.narkesten.com

Stenhuggning - Restaurering - Montering
Utför allt inom branschen i hela Norden

HEIMDAL GRANITT & BETONGVARE AS

P.B. 58 Heimdal
NO-7472 TRONDHEIM



Tel: +47 72 59 57 00
Fax: +47 72 59 57 01
firmapost@hb.no
www.hb.no

Totalleverandør av granittprodukter til utemiljø.
Lager i Sandnes, Fredrikstad og Trondheim

SJÖSTRÖM STENFÖRÄDLING AB

Kalkstensgatan 1
SE-387 92 BORGHOLM



Tel: +46 485 56 15 50
Fax: +46 485 56 31 38
info@sjostromsten.se
www.sjostromstenforadling.se

Ölandskalksten och Jämtlandskalksten för byggnader, trädgårdar och restaurering. Specialitet: Antikbearbetningar

S. TANDBERG AS

P.B. 63
NO-1305 HASLUM



Tel: +47 67 83 06 00
Fax: +47 67 83 06 01
mail@s-tandberg.no
www.s-tandberg.no

Verktøy og maskiner for steinindustrien
Lager i Norge og Sverige

ASKIM STENINDUSTRI AS

Buersvingen 1-5
NO 1814 ASKIM



Tel: +47 69 88 19 52
post@askim-stenindustri.no
www.askim-stenindustri.no

Alt i NATURSTEIN og KOMPOSITT!
Åpent: Man- fre. 08.00-17.00.
Lør. 10.00-14.00

N.S. BEER AB - BEER STEN AS

Tel: +47 69 38 41 10
firmapost@beersten.no
www.beersten.no



Medlem av Initiativ for Etisk Handel

ALTA SKIFERBRUDD

P.B. 113
NO-9501 Alta



Tel: +47 78 43 43 22
Fax: +47 78 43 63 26
post@alta-skiferbrudd.no
www.alta-skiferbrudd.no

Original Altaskifer. Tak - flis - trinn - heller - brudd.
Disponibelt fra lager - kort leveringstid

THORSBERG STENHUGGERI AB

Thorsberg
SE-533 94 HÄLLEKIS



Tel: +46 510 54 00 56
Fax: +46 510 54 00 67
info@thorsberg.se
www.thorsberg.se

Kinneullekalksten, marmor och granit.
Golv, fasader, trappor, köks- och fönsterbänkar, trädgårdsmiljöer.

STENTEKNIK AB

Julön 222
SE-693 94 ÅTORP



Tel: +46 586 73 11 30
Fax: +46 586 73 11 31
Mob: +46 70 604 32 15
nastenteknik@spray.se

Alla typer av kramlor. Snabba leveranser.

STENMAGASINET

Fogdevägen 3
SE-183 64 TÄBY



Tel: +46 8 732 87 00
Fax: +46 8 732 87 01
info@stenmagasinet.com
www.stenmagasinet.com

Levererar allt i Granit - Marmor - Kalksten - Skiffer
för interiör och exteriör miljö

BERGARTISTIC PRODUKTION AB

Svartgårdsvägen 44
SE-134 63 INGARÖ



Tel: +46 703 01 31 56
robert@bergart.se

Arkitekturfotografering. Grafisk formgivning.

TYROLIT

Servicecenter
+46 31 58 33 90



mike.johnson@tyrolit.com
ove.tornqvist@tyrolit.com
www.tyrolit.com

Sverige Arne Hallin
+46 705 835 149
Arne.hallin@tyrolit.com

Norge Leif Aalto
+47 468 424 54
Leif.aalto@tyrolit.com

Ulf Eriksson
+46 723 541 122
Ulf.eriksson@tyrolit.com

Finland Kari Erkkö
+358 50 565 96 86
Kari.erkkö@tyrolit.com

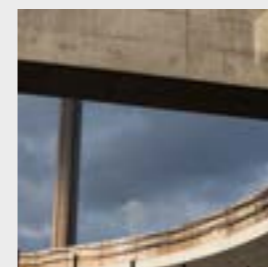


Lever ert grafiska formspråk upp till era produkter och tjänster?

Er grafiska profil är det viktigaste medlet i kommunikationen med era kunder, den hjälper er att förmedla rätt innehåll och känsla.

Kontakta mig redan idag för hjälp med:

- Grafisk formgivning
- Ny grafisk profil
- Annonsproduktion
- Fotografering



Robert Strange
robert@bergart.se
070-301 31 56



Marknaden

GRANITTI NATURSTEN AB

Box 179
SE-941 24 PITEÅ
Tel: +46 911 650 75
+46 8 648 38 00
Fax: +46 911 605 44
sven-erik@granitti.se
www.granitti.se



Vi förädlar Norrländsk och Skandinavisk granit.

NORRKÖPINGS STENINDUSTRI AB

Box 120 52
SE-600 12 NORRKÖPING
Tel: +46 11 12 13 80
Fax: +46 11 10 19 12
info@stenindustri.se
www.stenindustri.se



Vi levererar och monterar:
Granit - Kalksten - Marmor -
Skiffer - Gråvårdar

NORDICSTONE AS

Løveskogen 4
NO-3280 TJODALYNG
Tel: +47 33 15 64 64
Fax: +47 33 15 64 74
kontakt@nordicstone.no
www.nordicstone.no



Produserer etter mål og tekniske spesifikasjoner. Skandinaviske granitter for inne- og utemiljø

JOGRA STEININDUSTRI AS

P.B. 83
NO-1740 BORGENHAUGEN
Tel: +47 69 14 80 80
Fax: +47 69 14 80 90
post@jogra.no
www.jogra.no



Spesialist på naturstein til utemiljømarkedet. Egne steinbrudd samt foredlingsanlegg.

RUNAR STEINSYSTEMER AS

P.B. 474
NO-4304 SANDNES
Tel: +47 90 92 11 46
post@runar.as
www.runar.as



Vi tilbyr prosjektering, salg og utførelse i norsk kvalitetsskifer. Vi har egenutviklede leggesystemer kalt TrællHelle og RunarPlank, disse innehar vi rettighetene til.

DALA STENINDUSTRI

Pl. 3006
SE-520 50 STENSTORP
Tel: +46 500 45 11 32
Fax: +46 500 45 12 00
dalasten@telia.com



Grå-, svart- och röd Jämtlandskalksten samt Nastamarmor, ur egna brott. -Golv, fasader, fönsterbänkar mm

SLITE STENHUGGERI AB

Box 52
SE-624 22 SLITE
Tel: +46 498 22 03 49
Fax: +46 498 22 22 50
info@slitesten.se
www.slitesten.se



Allt i Gotländsk kalksten. Modern fabrik, duktiga hantverkare. Byggnadssten, trädgårdssten, stenrestaurering.

ELLINGARD COLLECTION AS

OSLO
Østre Akervei 103
NO 0596 OSLO
Tel: +47 22 15 55 50
Fax: +47 22 15 55 40
post@ellingard.no
www.ellingardcollection.no



VESTBY
Verpet Veien 52
NO 1540 VESTBY
Tel: +47 64 88 98 88
Fax: +47 64 95 77 28

SCANSTONE AB

Arkelstorpsvägen 20
SE-291 94 KRISTIANSTAD
Tel: +46 44 22 70 00
Fax: +46 44 22 70 27
info@scanstone.se
www.scanstone.se



Egen tillverkning samt import av utländska material. Lagerför kantsten, gatsten, hällar, stolpar, murar, mm

BORGHAMNSTEN AB

Borghamnsvägen 3
SE-592 93 BORGHAMN
Tel: +46 143 20 210
Fax: +46 143 20 233
info@borghamnsten.se
www.borghamnsten.se



Skandinaviens ledande producent av byggnadssten i marmor och en av de ledande beträffande kalkstensprodukter.

GRUVTEKNIK AB

Saxdalsvägen 2
SE-771 65 LUDVIKA
Tel: +46 240 374 95
Fax: +46 240 376 58
info@gruvteknik.com
www.gruvteknik.com



Nya och begagnade maskiner samt reservdelar för borrhning, kilning och sprängning i berg.

AB SÖDERMALMS STEN

Mårtendalsgatan 16
SE-120 33 STOCKHOLM
Tel: +46 8 702 20 10
Fax: +46 8 702 05 11
info@sodermalmsten.se
www.sodermalmsten.se



Mångsidiga kunskande • Erfarenhet • Världsomspännande kontaktnät • Modern produktion • Alla stenarbeten • Utställning

REFERENSPROJEKT
Katarina Kyrka, Stockholm

REFERENSLISTA
Uppsala Domkyrka
Härnösands Domkyrka
Trefaldighetskyrkan, Karlskrona
Hedvig Eleonora kyrka, Stockholm
Med flera...



"Öländsk kalksten utses till Årets svenska sten 2013 för att den kombinerar estetik med funktion och gått från traditionell till trendig. Öländsk kalksten skapar karaktär både inomhus och utomhus. Den är dessutom slitstark och närmast underhållsfri, vilket passar moderna människor som vill ha ett enkelt boende." Juryns motivering

Sjöström Stenförädling har alltid haft ett speciellt förhållande till den öländska kalkstenen. Att den är karaktärsfull och i det närmaste underhållsfri är för oss ingen nyhet. Ändå klappar våra hjärtan lite extra i och med utmärkelsen Årets svenska sten.

Familjen Sjöström har bedrivit stenhantling på Öland sedan 1959. Det finns en lång tradition i företaget av att bryta och förädla den Öländska kalkstenen, vilket speglar sig i den bredd som vårt företag har av olika produkter.



Allt i Öländskalksten & Jämtlandskalksten

Kalkstensgatan 1
SE-387 92 BORGHOLM

info@sjostromsten.se
www.sjostromstenforadling.se



POSTTIDNING B

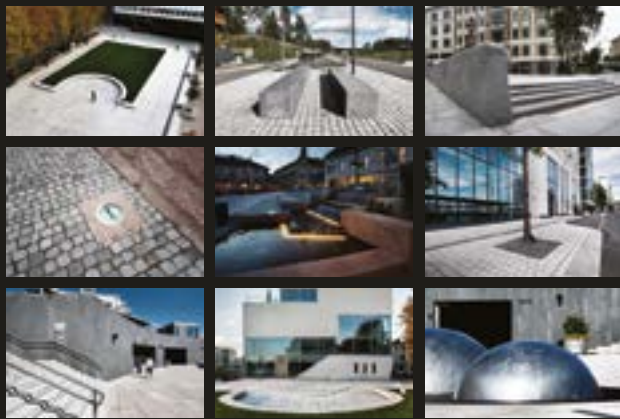
Avsändare

STEN

Industrigatan 6

291 36 KRISTIANSTAD

Inspirasjonsverktøy for ditt landskapsprosjekt?



Søk blant hundrevis av høykvalitetsbilder i vår bildedatabase.

Vi har gjort det enkelt for deg å finne bilder relevante til ditt prosjekt, og har sortert bildene etter kriterier som materialtype, produkt og bruksområde.

Sjekk ut jogra.no/billedatabase

JOGRA Steinindustri AS

Tlf: 69 14 80 80 - post@jogra.no - www.jogra.no

