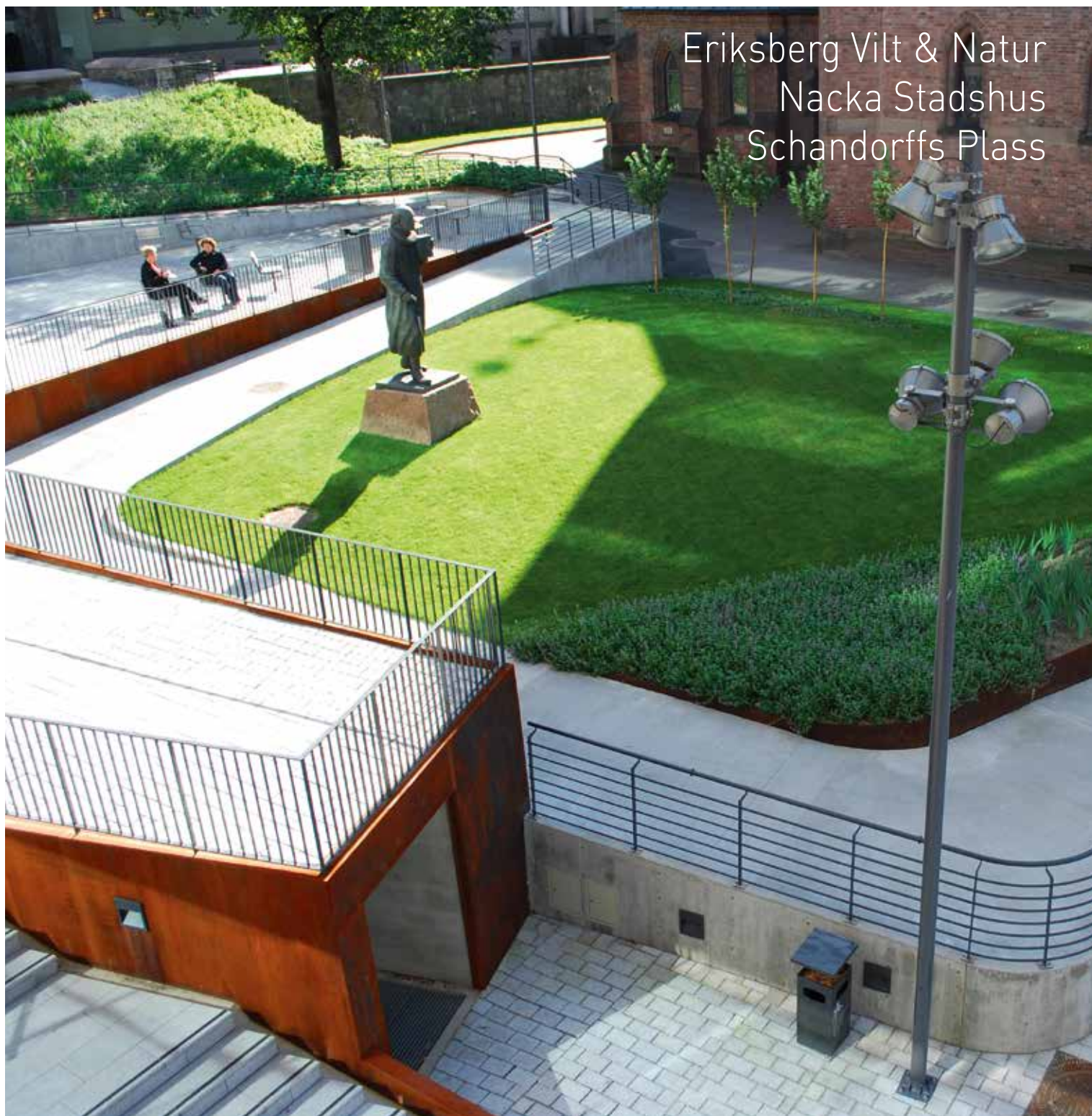


# STEN

NUMMER 02 JUNI 2013 ÅRGÅNG 75 - UTGIVEN AV SVERIGES STENINDUSTRIFÖRBUND



Eriksberg Vilt & Natur  
Nacka Stadshus  
Schandorffs Plass



ÖLANDSSTEN, som är en svensk kalksten, bryts i egen regi av Naturstenskompaniet i Gillberga på nordvästra Öland. Stenen tas fram ur den 18 meter höga väggen som vetter ut mot Kalmarsund.

Ölandssten är ett levande material, med skiftningar i kulör från grå till gråbrun och röd, dessutom med inslag av fossiler. Alla produkter som tillverkas av Ölandssten är slitstarka och åldras med en patina som gör dem vackrare efter år av användning.

**NATURSTENS  
KOMPANIET**  
är en komplett  
leverantör av svenska  
naturstensprodukter.  
Graniter och Ölandssten  
bryts i egna stenbrott  
och kompletteras med  
material från Europa  
och Asien



# Innehåll

## **Eriksberg Vilt & Natur, Karlsbarn | 6-12**

Eriksberg Vilt & Natur driver verksamhet inom restaurang, hotell, konferens, turism, skog, naturvård och jakt, och har efter Rune Anderssons förvärv genomgått en omfattande förvandling. Utmärkande har varit kvalitetskänslan och materialvalen.

## **Thomas Heftyes plass, Oslo | 14-20**

Thomas Heftyes plass var tidigare snarare en väggkorsning än ett torg, präglad av asfalt, skyltar och biltrafik. Nu framstår platsen i ny utformning. Det var viktigt att beläggningen var i harmoni med omgivningen, vilket resulterade i 750, 600 och 400 mm breda granithällar i fallande längder. Murar och trappor är i sågad och flammad Larvikit.

## **Nacka Stadshus, Stockholm | 23-27**

Den gamla byggnaden från 1959 och 1985 uppfyllde inte längre kommunens önskemål om transparens och flexibilitet. Lösningen blev en länkbyggnad mellan 50-talshuset och 80-talshuset. Den befintliga stadshusbyggnaden har en fasadbeklädnad av rött tegel, och kontrasten mot den nya byggnadens fasad av jämtlandskalksten är slående. Även innergården har fått en helt ny gestaltning och framstår som en grön oas.

## **Schandorffs plass, Oslo | 29-34**

Återvändsgatan Schandorff gate i Oslo centrum har förvandlats från en parkeringsplats till en park, Schandorffs plass. En av de största utmaningarna har legat i att ta upp den stora höjdskillnaden mellan Fredensborgveien och Akersgata, vilket man gjort med en vackert slingrande gångväg.

## **Sibbult - ett nav i stenbjulet | 37-44**

Stenindustrin har en lång tradition i nordöstra Skåne och inte minst i Östra Göinge kommun där verksamheten utgör en betydande och vital del av näringslivet. De natur-geografiska förutsättningarna med förekomst av diabas och andra stenarter har bidragit till sysselsättning och samhällsbildningar och en särpräglad konst- och kulturhistoria.

## **De kan vinna Stenpriset 2013 | 46-47**

Stenpriset delas ut till en arkitekt, som i ett svenskt projekt använt natursten på ett estetiskt, hållbart och nyskapande sätt. Arkitekterna bakom sex olika projekt har nu chansen att tilldelas Stenpriset 2013. Här presenterar vi de sex nominerade projekten.



På Eriksberg har svensk granit alltid varit ett naturligt val. Foto Per Lindström



Thomas Heftyes plass, natursten skapar harmoni med omgivningen. Foto Damian Heinisch



Nacka stadshus innergård med den nya vigselplatsen. Foto Robert Kjellén

## **Omslagsbild | 31-36**

Schandorffs plass  
Foto Østengen & Bergo

# STEN

NR 2, 2013 ÅRGÅNG 75  
HORNSGATAN 52  
SE-118 21 STOCKHOLM  
WWW.STEN.SE  
ISSN 0346-1866

## REDAKTIONSNÄMND

Göran Falk, Ane Gorset,  
Bjørn Erik Johnsen,  
Patrik Persson

## PRODUKTION OCH ANNONSER

BergArtistic Produktion AB  
Redaktör: Robert Kjellén  
Hornsgatan 52, 1tr  
SE-118 21 Stockholm  
sten@bergart.se  
Tel +46 703 01 31 56

## ANSVARIG UTGIVARE

Kai Marklin

## UTGIVARE

(samt prenumerationsärenden)  
Sveriges Stenindustriförbund  
Industrigatan 6  
SE-291 36 Kristianstad  
ssf.sfi@sten.se  
www.sten.se  
Tel +46 44 20 97 80  
Fax +46 44 20 96 75

## I SAMARBEIDE MED

Norsk Bergindustri

## TRYCKNING

Edita Västra Aros AB, Västerås



## STENEN FRÅN HJÄRTAT



## Avgörandet närmar sig...

Arkitekterna bakom sex olika projekt har chans att i höst få Stenpriset 2013. De nominerade projekten är Villa Hallgren i Västerås, Stortorget i Gävle, Clarion Hotel Post i Göteborg, Eriksbergs Vilt och Natur i Karlshamn, Kvarteret Lyckan i Norrköping och Ektorget i Solna.

Samtliga nominerade projekt lever upp till prisets kriterier: att natursten ska ha använts på ett estetiskt, hållbart och nyskapande sätt. Vinnaren av Stenpriset 2013 utses enväldigt av prisets jury, som har att bedöma vilket projekt i Sverige som är mest förtjänt av utmärkelser.

I juryn ingår jag själv, professor Kurt Johansson vid SLU Alnarp, som är en av Skandinaviens ledande experter på natursten och dess användning i utemiljö och husbyggnad, samt arkitekten Alex van de Beld, grundare av arkitektbyrån Onix, som har kontor i Nederländerna och Sverige.

Alex van de Beld har ett stort materialkunnande och är en juryveteran i arkitektsammanhang. Han har själv tilldelats flera prestigefyllda utmärkelser, bland annat har hans byrå utsetts till Årets Arkitekt i Nederländerna och tilldelats det holländska Träarkitekturpriset två gånger.

Med den samlade kompetens som dessa båda jurymedlemmar besitter känner jag mig helt trygg i att arkitekten bakom det bästa projektet kommer att tilldelas priset, även om det är svårt att jämföra mellan

olika projekt. Som juryns ordförande ser jag fram emot spännande diskussioner!

Syftet med Stenpriset är att uppmärksamma och sprida goda exempel på hur natursten används i olika arkitektoniska sammanhang i vår samtid. Vi börjar i liten skala men har ambitionen att Stenpriset på sikt ska etablera sig som ett av de tyngre arkitekturpriserna.

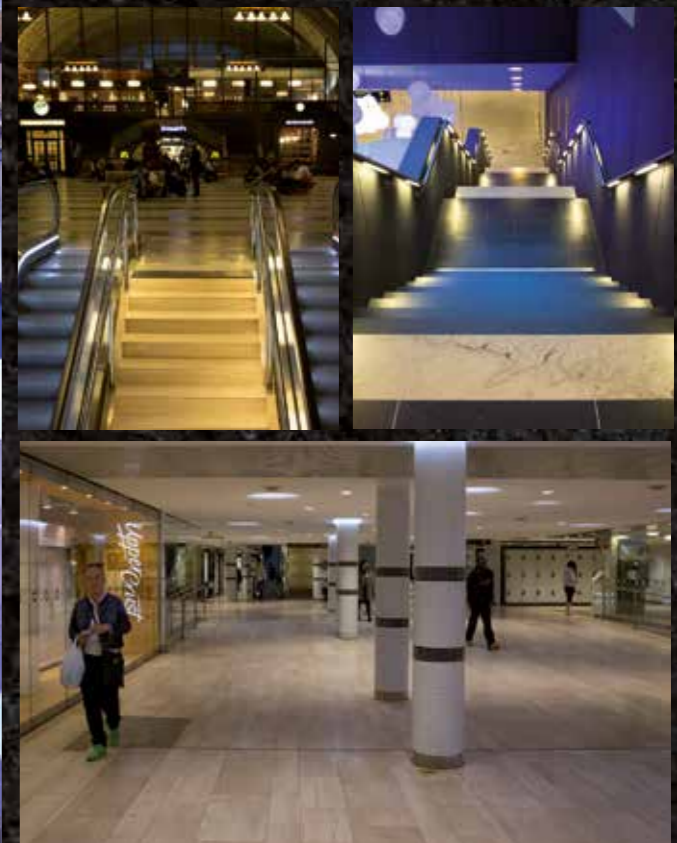
Stenpriset fyller ett tomrum i prisfloran till arkitekter i Sverige. Det finns redan flera mer eller mindre väletablerade pris för arkitekter som arbetar i andra material, exempelvis trä och betong, men det har en tid saknats ett särskilt pris som uppmärksammar arkitekter vilka använder natursten.

Natursten är ett material med extremt lång livslängd, låg energiåtgång vid tillverkning och bra miljöegenskaper i övrigt som dessutom är enkelt att sköta. Natursten är ett material som till skillnad från många andra material bara blir vackrare med åren. Ett material väl värt ett eget pris!

Prisstatyetten i natursten har formgetts av konstnären Bertil Vallien, som också delar ut Stenpriset. Den kommer att pryda det/de arkitektkontor det hamnar på, oavsett vilket detta blir!

Kai Marklin  
Ordförande i Sveriges Stenindustriförbund

PS. På sida 47 kan du läsa mer om de nominerade projekten!



## Centralstationen Stockholm

Golv av ljus Ekebergsmarmor  
och Perla di Fatima,  
Trappor av Brännhultsdiabas  
och Perla di Fatima,

Beställare: Forsen Projekt AB  
Byggherre: Jernhusen  
Arkitekt: Tengbomgruppen AB



Tel. 0451 457 70  
www.stenentreprenad.se

Kontrasterna mellan tidsepoker och stilar skapar en fängslande och levande atmosfär **Foto** Per Lindström



# Svensk diabas & granit, naturligt val sedan århundranden

Eriksberg utanför Karlshamn i Blekinge skärgård är ett fantastiskt naturområde och ett av norra Europas största vilthägn. Det grundades redan på 1940-talet av författaren och forskaren Bengt Berg och blev därmed en fristad för djuren att leva och utvecklas på sina egna villkor. Sedan Rune Anderssons Mellby Gård tog över Eriksberg 2008 har omfattande investeringar gjorts med syftet att skapa fler användningsområden för anläggningen och attrahera nya målgrupper. Från att tidigare ha fokuserat enbart på djur och natur har nu konceptet tagits ett steg längre och inkluderar nu även boende, konferensmöjligheter i olika former samt enastående gastronomi.

**TEXT** Red **FOTO** Per Lindström & Naturstenskompaniet

## PROJEKT

Eriksberg Vilt & Natur, Karlshamn

## BYGGHERRE

Mellby Gård AB

## ARKITEKT

Lloyd´s Arkitektkontor AB,  
Jonas Lloyd

## ENTREPENÖRER

PEAB Anläggning AB  
Liljegrens Entreprenad AB

## STENPRODUCENTER

Emmaboda Granit AB, Gylsbodadiabas

[www.emmabodagranit.se](http://www.emmabodagranit.se)

Naturstenskompagniet Sverige AB,  
Bjälövsgrenit och Hjortsjödiabas

[www.naturstenskompagniet.se](http://www.naturstenskompagniet.se)

## STENLEVERANTÖR

Naturstenskompagniet Sverige AB

[www.naturstenskompagniet.se](http://www.naturstenskompagniet.se)



Safarivillans namn och tema bygger på den byggnad som tidigare låg här och uppfördes av Bengt Berg 1942.  
Foto Naturstenskompagniet

”Detalj efter detalj har finslipats och fallit på plats. Den konstnärliga utsmyckningen är klar och köket har under kökschefen Jesper Karlsson funnit sin form.”

Per-Arne Olsson, vd Eriksberg

Flera kända personer har varit ägare till fastigheten, men det var först efter det att författaren, zoologen och naturfotografen Bengt Berg engagerade sig i Eriksberg som anläggningen började likna det den är idag. Eriksberg består idag av ett vilthägn på nästan 900 hektar och har årligen cirka 40 000 besökare. Anläggningen driver verksamhet inom restaurang, hotell, konferens, turism, skog, naturvård och jakt.

Lloyds Arkitektkontor kopplades in tidigt i projekteringsfasen och redan då såddes fröet till ett givande samarbete mellan arkitekt och ägare. Jonas Lloyd har ett antal grundläggande värderingar för sin arkitektur. En del av dessa märks extra tydligt när man synar Eriksberg, bland annat:

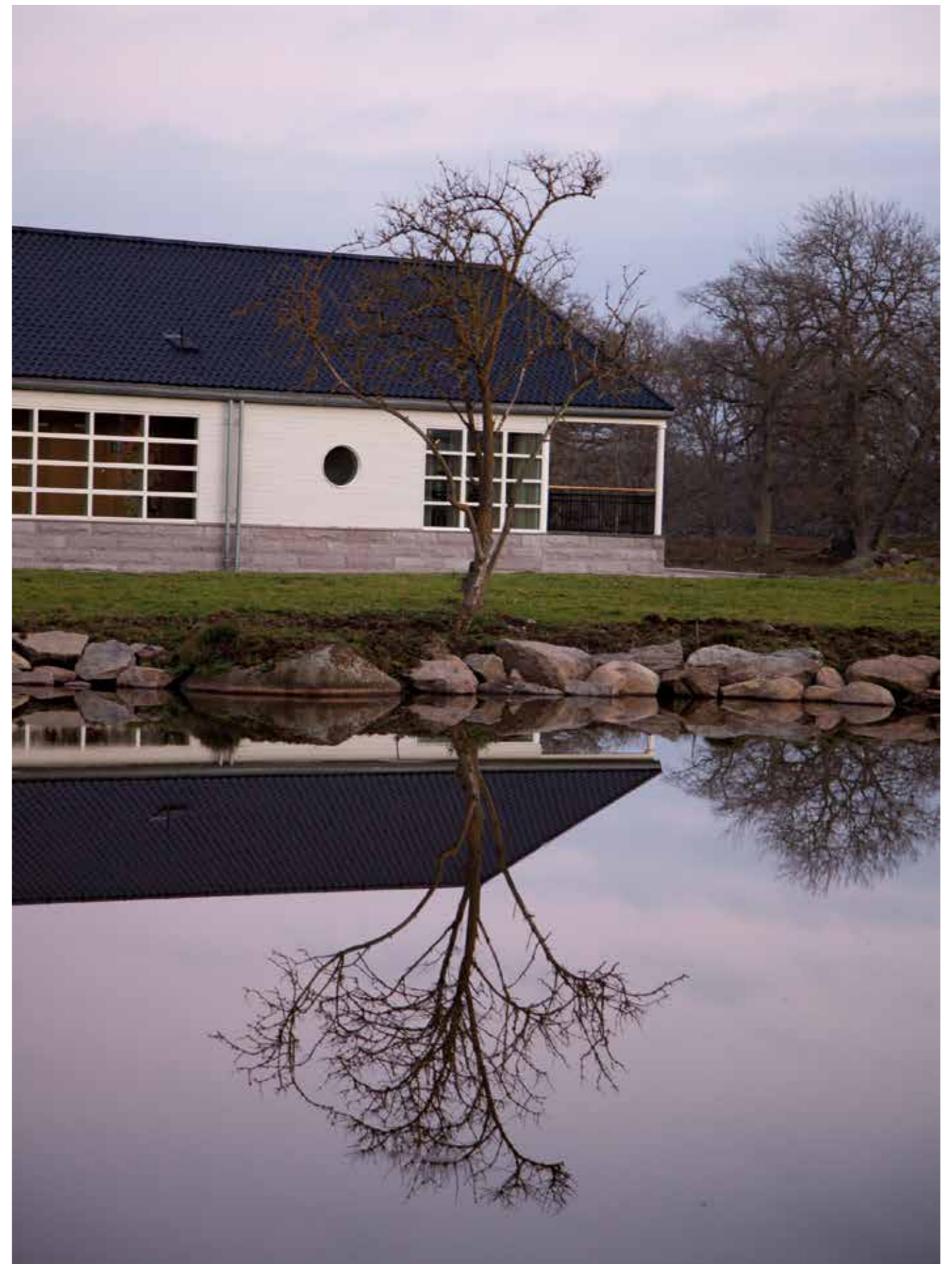
- **Holistiskt kvalitetsbegrepp**, att kunna kombinera kvalitet med funktion, hållbarhet och ekonomi.

- **Lärdomar av historien**, att bygga vidare på existerande kultur utan att plagiera
- **Identitet**, att ge arkitekturen förankring i platsen och uttryck för sitt innehåll
- **Äkta material**, att använda naturliga och traditionella byggnadsmaterial såsom trä, glas, stål och natursten

Dessa värderingar gick hand i hand med Rune Anderssons visioner för Eriksberg Vilt & Natur.

En unik byggnad, Liljetorpet, på 750 kvadratmeter placerad i en egen havsvik och på en avskild plats inom det inhägnade området har nyligen uppförts. Liljetorpet håller extra hög säkerhet och standard. Den är uppförd med fokus på att kunna träffas i en säker miljö, och passar såväl ▶

Harmoni och ödmjukhet är viktiga ledord som genomsyrar all verksamhet på Eriksberg.  
Foto Per Lindström

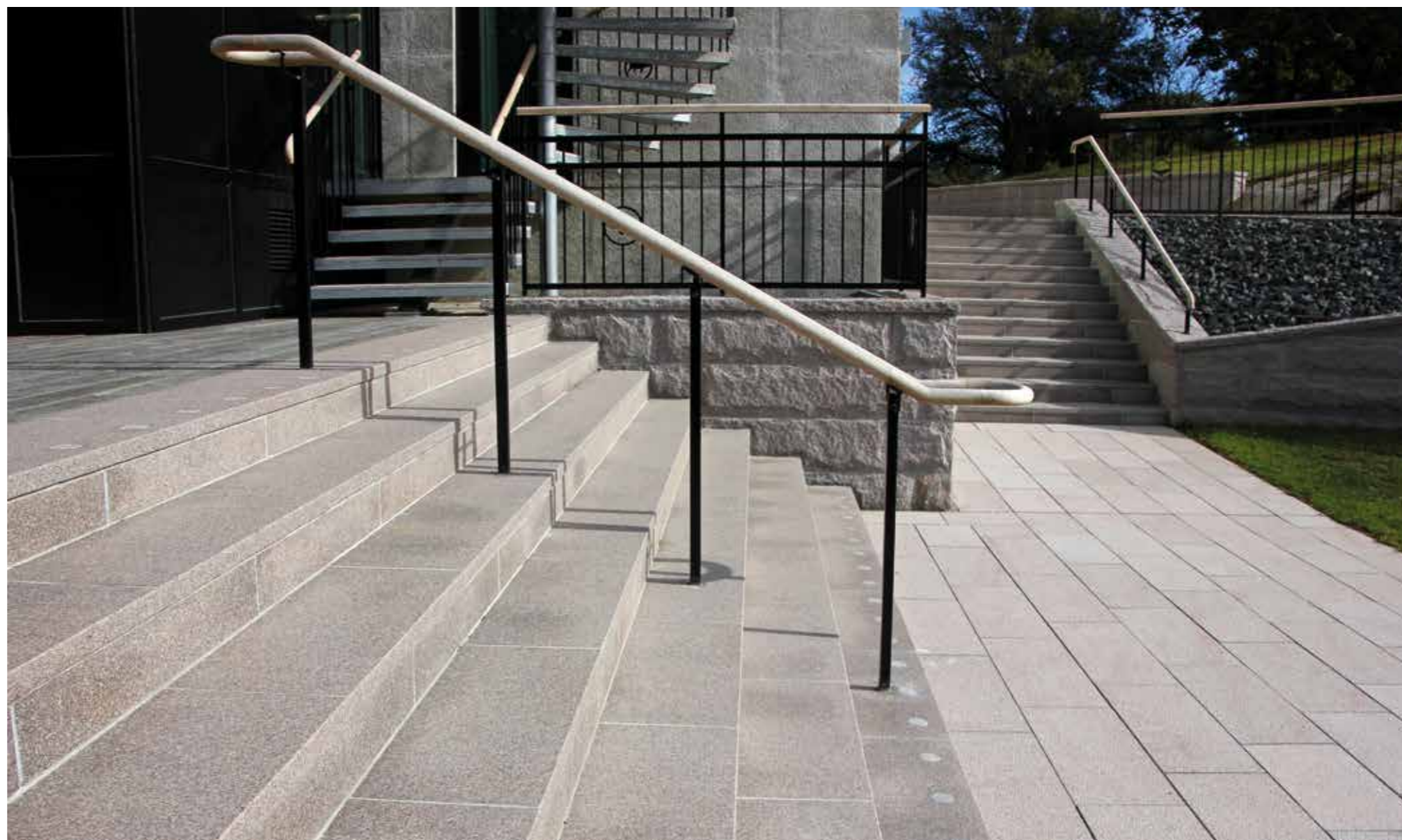




På Eriksberg är avkoppling ett av ledorden...  
Foto Per Lindström

”På en avskild plats inom det inhägnade området har nyligen uppförts en unik byggnad, Liljetorpet, som är 750 kvadratmeter och ligger i en egen havsvik.”

Per-Arne Olsson, vd Eriksberg



viktiga statschefsmöten som företagsledare och privata kunder.

Liljetorpet är byggt av betong med grå Bjärlövsgranit och träfasader och har ett låglutande sedumtak. Då byggnaden ligger i ett naturreservat och med strandskydd var det viktigt att den skulle smälta in i miljön. Detta lyckades man med. Betongen och graniten smälter in i urberget och sedumtaket speglar det gröna landskapet och träfasaderna associerar med den ilandflutna silvergrå drivveden. ▶

Säkerhetsklassade Liljetorpet smälter väl in i omgivningen, samtidigt som Bjärlövsgraniten ger ett robust och elegant intryck. Foto Naturstenskompagniet



Inom viltparken finns dov- och kronvilt, visenter, mufflon och vildsvin som vandrar fritt omkring tillsammans.  
Foto Naturstenskompaniet

## STENFAKTA

### Kantsten

Råkilad RV4, Grå Bjärlövsgrenit. Ca 600 m.

### Beklädnadstrappor

Två stycken av flammad Grå Bjärlövsgrenit.

### Beklädnadssten

Råkilad Grå Bjärlövsgrenit. Ca 700 m<sup>2</sup> i fallande längder x 300. Tjocklek ca 35 mm.

### Hällar

Flammad och krysshämrad Grå Bjärlövsgrenit. Ca 700 + 300 m<sup>2</sup>. Fallande längd x 300. Tjocklek 40 + 100 mm.

Flammad svensk svart Hjortsjö- och Gylsbo-dadiabas. Ca 1500 m<sup>2</sup> Fallande längder x 300 x 40 mm.

### Avtäckning

Råkilad Grå Bjärlövsgrenit. Ca 150 m i fallande längd x 350 x 60 mm.

### Bänkskivor

Polerad Grå Bjärlövsgrenit och svart svensk diabas.

”Det var ett medvetet och naturligt val att jobba med naturmaterial då byggnaden skulle smälta in i och spegla omgivningen.”

Jonas Lloyd, Lloyds Arkitektkontor

Den senast tillkomna byggnaden på gården, Mahravillan, uppfördes med syftet att erbjuda en exklusiv hotelldel med egen relaxavdelning och vacker utsikt över dammen, där de vilda djuren brukar stanna till på väg till nya betesmarker. I Mahravillan finns fyra rymliga dubbelrum som alla är handikappanpassade.

Även i utemiljön har detalj efter detalj finslipats och fallit på plats. En viktig del i den stora satsningen som har genomförts är den konstnärliga utsmyckningen. Det finns flera fina konstverk i de olika byggnaderna och i den vackra gårdsmiljön, många av sten som diabas och granit för att harmonisera med omgivningen ■■



Stenarbetena har varit betydande på Eriksberg Vilt & Natur, och att välja svensk granit som avdelning mellan de olika miljöerna föll sig naturligt.  
Foto Naturstenskompaniet

# En smakfull fasad. Utan tillsatser.



Takskiffer är naturens eget fasadmateriale. Den finns i olika färger, strukturer och är testad för frosttålighet. Det är därför vi kan lämna upp till 100 års garanti. Nordskiffer AB har störst utbud på skiffer i Sverige och vi är stolta över vår kunskap. Den delar vi gärna med oss av. Våra material är registrerade i SUNDA HUS och i Byggvarubedömningen. Kontakta oss om du vill prata skiffer!



**nordskiffer**  
GEDIGNA NATURMATERIAL

www.nordskiffer.com 042-33 13 98

# Byrom med enkle virkemidler

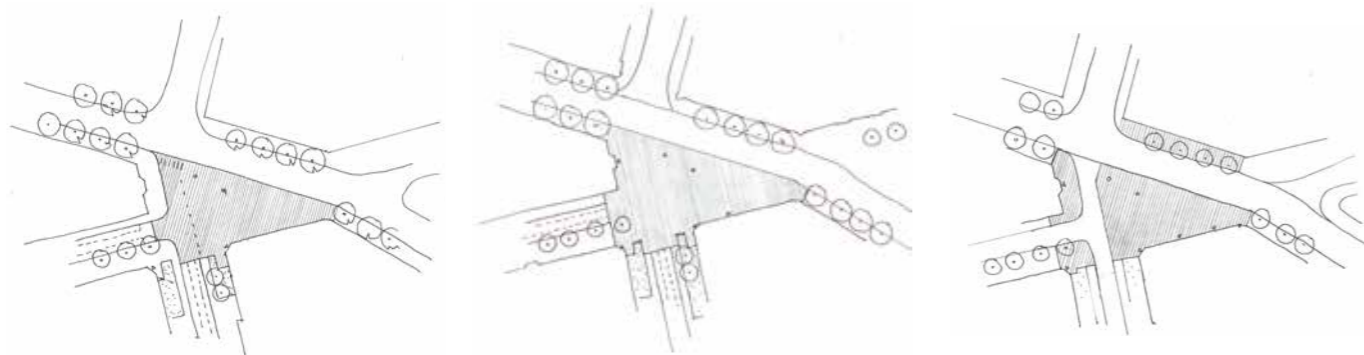
TEXT Grindaker AS FOTO Damian Heinisch & Jogra Steinindustri AS



Foto Damian Heinisch

Thomas Heftyes plass ligger som en utvidelse av Bygdøy allé i krysset mellom Thomas Heftyes gate og Elisenbergveien i Oslo vest. Plassen er omgitt av bygårder med flotte fasader fra slutten av 1800-tallet. Plassen var tidligere mer et veikryss enn en plass, preget av asfalt, skilt, taxiholdeplass og øvrig biltrafikk. Nå fremstår plassen i ny utforming.





Ulike alternativer for utstrekning av plassgulvet.

## STEINFAKTA

### Heller

Granitt G341. Tykkelse 150 mm.

### Kant rundt plantefelt, vannrenne, nedsenk til fotgjengerfelt

Granitt G341.

### Trapp

LUNDHS Blue med kontraststripe G603.

### Mur, fasadeplater og toppelement

LUNDHS Blue

Prosjektet har lagt til rette for at Thomas Heftyes plass skal bli et møtested for beboerne i området. Elisenbergveien er stengt, taxiholdeplassen flyttet og plassen har fått et gjennomgående gulv i granitt. Stenging av Elisenbergveien har gjort det mulig å ta inn også den mest solrike delen av byrommet i plassen.

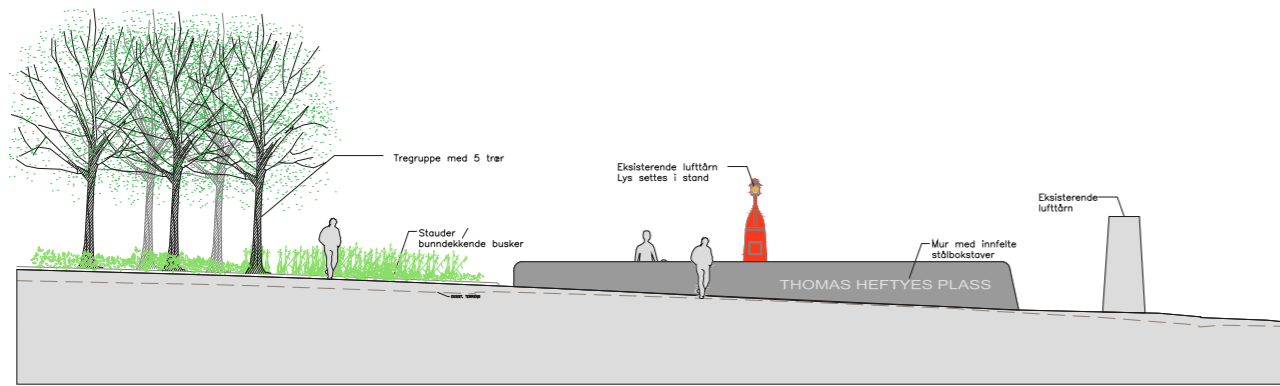
Plassen er hevet noe i nordvest. På denne måten dannes en flate, godt egnet for opphold og mindre arrangementer. Den lille høydeforskjellen med mur og trapp gir et fysisk og visuelt skille mot Bygdøy Allé og Thomas Heftyes gate som ytterligere forsterker plassrommet. Muren spenner over eksisterende trafostasjon under plassen. Blant annet på grunn av bæreevnen i eksisterende trafotak ble muren utformet med en bærende kjerne av armert betong, forblending med granittplater og toppelement av massiv granitt.

Det var en forutsetning at Bygdøy Allé skulle opprettholdes med slitelag av asfalt. Det har vært vurdert om Thomas Heftyes gate skulle inngå i plassen med samme type gulv. (Se skisser.) Blant annet av hensyn til trafikkbelastning ble det konkludert med at Thomas Heftyes gate skulle opprettholdes som separat gateløp med eksisterende dekke av buesatt smågatestein.

Plassen er utformet med ydmykhet for de opprinnelige og flotte omgivelsene. Det er lagt vekt på å skape et solid og rolig byrom uten for mange virkemidler. Plassen framstår som en tradisjonell/klassisk plass med en moderne vri. Tradisjonell med sitt robuste belegg og materialbruk for øvrig, moderne i sitt formspråk og med de røde innslagene i belegg og utstyr. Den røde fargen er den samme som Den norske Turistforening (DNT) benytter bl.a. til merking av stier i fjellet. Bruken av fargen ►

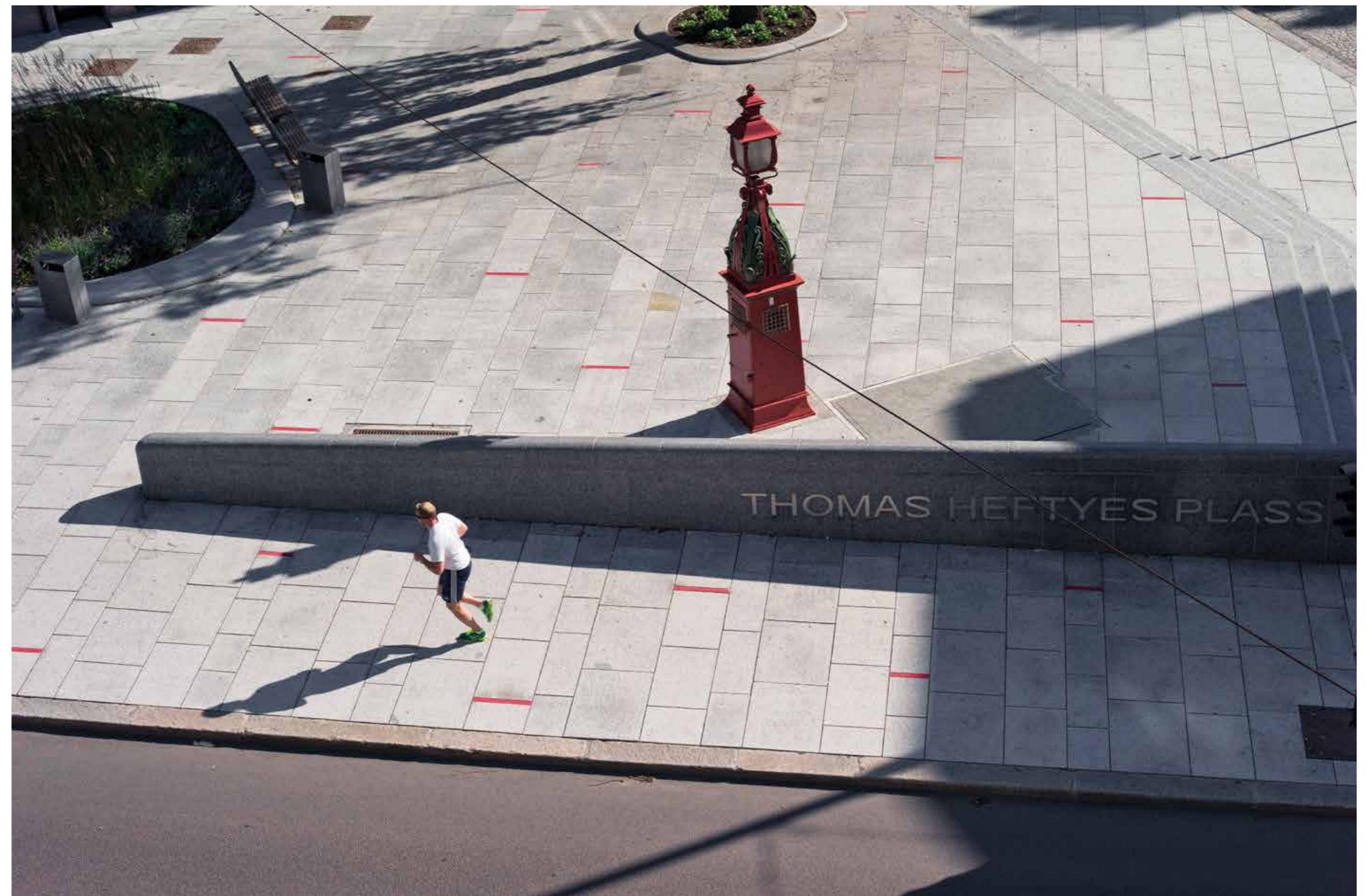
En gruppe av Koreahegg med underplanting av stauder og pryddress gir plassen identitet og frodighet og erstatter trær som er fjernet.  
Foto JOGRA Steinindustri AS





Snitt/oppriss sett fra Bygdøy allé

”Det er lagt vekt på å skape et solid og rolig byrom uten for mange virkemidler.”



Thomas Heftye var en av grunnleggerne av Den norske Turistforening og foreningens første formann. Den røde fargen er den samme som DNT benytter bl.a. til merking av stier i fjellet. **Foto** Damian Heinisch

som et designelement i plassen viser til at Thomas Heftye var en av grunnleggerne av DNT og foreningens første formann.

Det var ønskelig med et solid belegg i harmoni med omgivelsene. Det ble valgt belegg av granittheller med bredder 750, 600 og 400 mm i fallende lengder. Som innslag i belegget ligger røde aluminiumsprofiler. Murer og trapper er i saget og flammert Larvikitt. Lav innramming av plantefelt, vannrenne og nedsenk mot gangfelt med taktill varsling er utført i samme granitt som belegget for øvrig. ▶

Den lille høydeforskjellen med mur og trapp gir et fysisk og visuelt skille mot Bygdøy Allé og Thomas Heftyes gate som ytterligere forsterker plassrommet. **Foto** Damian Heinisch

## PROSJEKT

Thomas Heftyes Plass, Oslo

## BYGGHERRE

Oslo kommune, Bymiljøetaten

## LANDSKAPSARKITEKT

Grindaker A/S Landskapsarkitekter,  
Harald A. Olsen, Sigrid Lofthus Drange,  
Kristine Austad Myklebust og  
Mette Irene Melby

## ENTREPRENØR

Uteanlegg A/S

## STEINLEVERANDØR

JOGRA Steinindustri AS, granitt

[www.jogra.no](http://www.jogra.no)

Lundhs AS, blokker av LUNHS Blue (Blue Pearl)

[www.lundhs.no](http://www.lundhs.no)

”Den lille høydeforskjellen med mur og trapp gir et fysisk og visuelt skille...”



Murer og trapper er i saget og flammet Larvikitt. Solid belegg av granittheller med bredder 750, 600 og 400 mm i fallende lengder. Foto JOGRA Steinindustri AS

Under plassen ligger en eksisterende trafostasjon. Opprinnelig nedstignings-tårn, som ikke lenger benyttes, er bevart og istandsatt med belysning.

Bjørketrærne på plassen var i dårlig forfatning og er fjernet. Ett tre er bevart etter ønske fra Oslos politikere. En gruppe av Koreahegg med underplanting av stauder og pryddress gir plassen identitet og frodighet og erstatter trær som er fjernet. ■■



## ETT KRAFTFULLT SERVICEERBJUDANDE TILL HELA STENVÄRLDEN

Utifrån vår mer än 30 år långa erfarenhet av att ge service inom stenindustrin, har vi utvecklat en hög förståelse för stenhuggarnas behov i varje land.

Vi erbjuder en hög service genom att tillhandahålla en stor produktportfölj, kompletterande produkter, kontinuerliga utbildningstillfällen kring säkerhet och arbetshygien, men av kanske allra största vikt skapar vi en efterfrågan i varje land vi verkar i för att försäkra framtiden för denna bransch, som vi älskar och respekterar sedan den dagen vi grundades.



- CENTER
- SHOWROOM
- UTBILDNINGSDAGAR-AULA
- DAGLIGA LEVERANSER
- KOMPLETTERANDE PRODUKTER



**E** COSENTINO

Sensa  
by COSENTINO

SENSA PROTECTION

SCALEA

NATURAL STONE

PREXURY  
COLLECTION by

Evolving with you

Cosentino Scandinavia  
Lärjevägen 6  
41525 Göteborg  
SWEDEN  
Tel: +46(0)31 78 78 980  
Fax: +46(0)31 78 78 989  
Email: [customerservice.se@cosentinogroup.net](mailto:customerservice.se@cosentinogroup.net)

[info@cosentinogroup.net](mailto:info@cosentinogroup.net) / [www.cosentinogroup.net](http://www.cosentinogroup.net) / [www.scalea.es](http://www.scalea.es) / [www.sensabycosentino.com](http://www.sensabycosentino.com)

# Svensk kvalitetsgranit

Allt i ett - från stenbrott till färdig produkt

## Stortorget, Gävle

Smågatstenen, lagd i bågmönster breder ut sig och gör Stortorget till Gävles gemensamma rum.



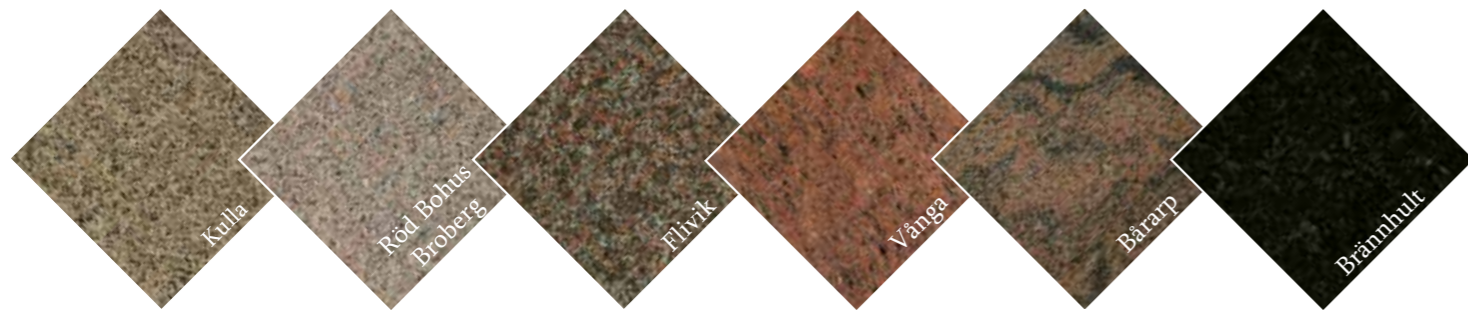
Foto Helene Emrani

# Öppenhet & mångfald

Öppenhet och mångfald var ledorden från Nacka kommun vid ombyggnaden av stadshuset. Den dåvarande byggnaden motsvarade inte alls kommunens önskemål om transparens och flexibilitet. Stadshusbyggnaden från 1959 och 1985 behövde stora ingrepp för att nå upp till dagens standard och för att stödja det arbetssätt som kommunen har idag.

**TEXT** Byggnad, Aperto. Innergård, Nivå landskapsarkitektur

**FOTO** Helene Emrani, Robert Kjellén, Hans Peterson & Christian Saltas



**Emmaboda Granit**

Box 77, SE-361 22 Emmaboda  
Tel +46 (0)471 - 488 00, Fax +46 (0)471 - 488 09  
www.emmabodagranit.se • info@emmabodagranit.se

Vi bryter våra graniter i egna brott i södra Sverige. Block, halvfabrikat och färdiga produkter exporteras över hela världen.

## PROJEKT

Nacka stadshus, Stockholm  
Om - och tillbyggnad

## BYGGHERRE

Nacka stadshus fastighetskontor

## ARKITEKT

Aperto, Lisa Lindström (ansvarig)

## LANDSKAPSARKITEKT

Nivå landskapsarkitektur,  
Göran Lindberg (ansvarig)

## KONSTNÄR

Hans Peterson Liquid Sky AB

## STENENTREPENÖR

Närkesten Entreprenad AB  
[www.narkesten.com](http://www.narkesten.com)

## STENLEVERANTÖR

Dala Stenindustri, Jämtlandskalksten



Foto Robert Kjellén

Svaret på kommunhusets problem var en helt ny länkbyggnad mellan 50-talshuset och 80-talshuset. Länken är nu kommunhusets hjärta. I anslutning till receptionen finns en generös utställningsyta med kaffebar och mediatek. Länkbyggnaden knixar sig ner mellan våningsplanen och sammanför på ett spännande sätt nytt och gammalt, politiker, tjänstemän, nyfikna skolbarn, arga medborgare och nygifta par. En generös trappa leder ner mot den nya delen av matsalen med dubbel takhöjd.

”Kalkstenens blågråa kulör stod sig bra mot det röda teglet. Stenen är varvad i olika dimensioner för att få ett mer varierat uttryck.”

Insprängt i berget bredvid matsalen finns även en ny hörsal för 100 personer och ett servicecenter. Ännu ett plan ner finns en motionslokal. Totalt har 1900 m<sup>2</sup> byggts till.

Efter ombyggnaden är Nacka kommunhus ca 15 000 kvm och har renoverats från cellkontor till öppna kontorslandskap. Dagens 400 arbetsplatser har förtätats och utökats till 600. Luft, hissar och WC är helt omgjorda. Största logistik och planering krävdes under byggprocessen, då verksamheten i huset fortgick under hela tiden.

Den befintliga stadshusbyggnaden har en fasadbeklädnad av rött tegel. Den nya tillbyggnaden skulle skilja sig från ursprungsbyggnaden i uttryck och material. Jämtlandskalksten blev materialet vi

# STENFAKTA

## Fasad

Normalhyvlad Jämtlandskalksten i 30 mm tjocklek.

## Hällar

Kinesisk krysshämrad granit. Chrystal Black, Padang Dark och Padang Yellow.

valde. Stenen är ett fasadmateriale som är underhållsfritt, med lång livslängd och den känns jämbördig med teglet. Kalkstenens blågråa kulör stod sig bra mot det röda teglet. Stenen är varvad i olika dimensioner för att få ett mer varierat uttryck. Skivorna är 30 mm tjocka och upphängda på rostfria kramlor. Ytbehandlingen är normalhyvlad. Vi ville arbeta med äkta och tydliga material med pondus värdigt ett kommunhus.

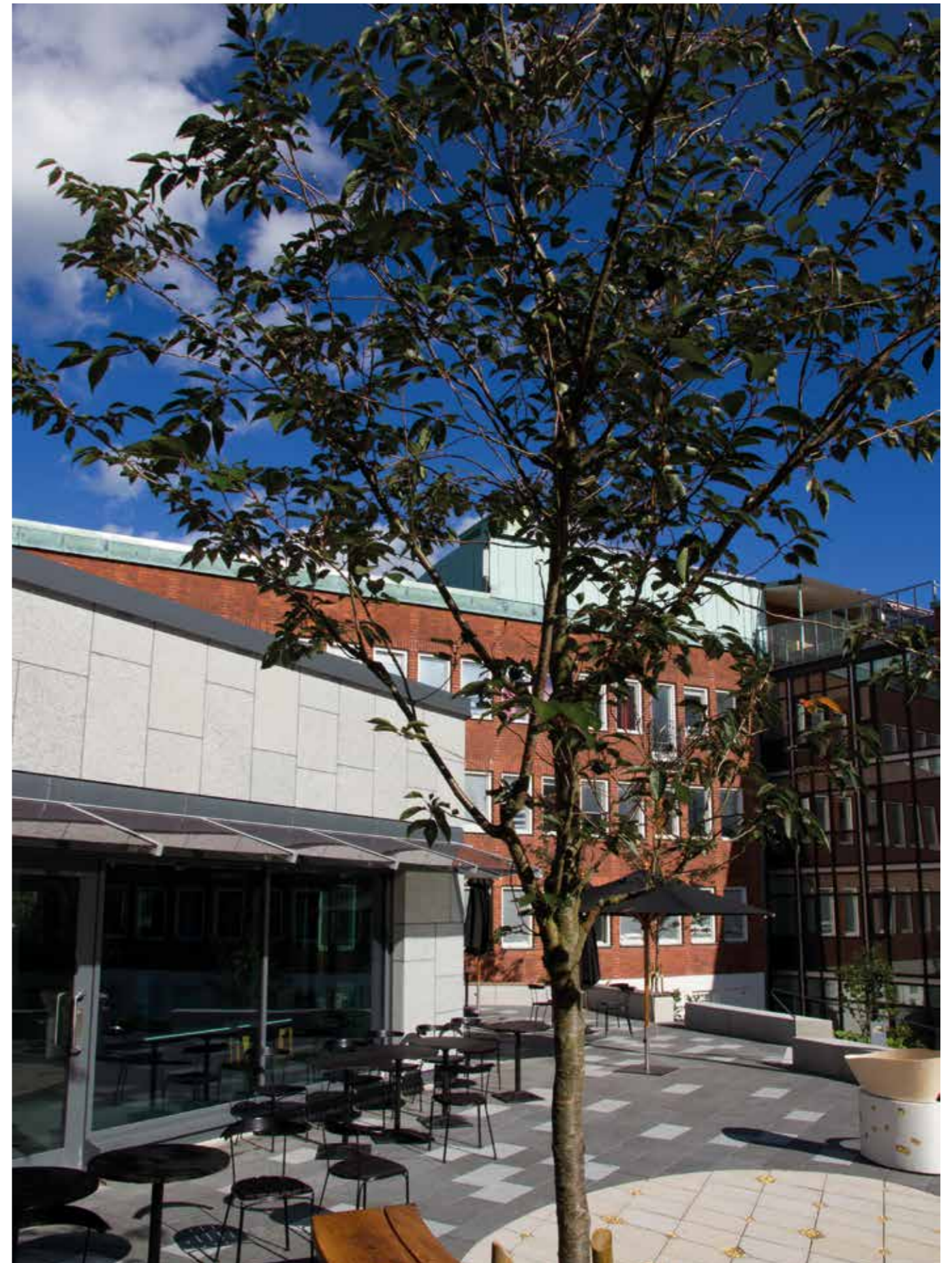
Aperto har varit miljösamordnare i om- och nybyggnadsprojektet. Vi har arbetat in miljöplanen med riktlinjer från Nacka kommun i gott samarbete med projektledare, från tidigt skede i projektering in i produktionen. Fokus har varit på energi, inomhusmiljö och materialval där kommunen har inspirerats att arbeta vidare med de miljöaspekterna i andra projekt.

## Gestaltning av innergård

Gården kan lite grovt beskrivas som ett kringbyggt rum uppdelat i två nivåer, en högt belägen övre terrass som ansluter till den nya tillbyggnaden samt en nedre gårdsnivå. Dessa kopplas samman med en flack åsnestig. Höjdskillnaden mellan de två nivåerna tas upp av ett antal vegetationsbeklädda slänter åtskilda med stålkanter i cortén, där på vissa ställen befintligt berg sticker fram i anläggningen.

Formen på den övre terrassen har en kantig fortlignande form som fortplantas ner ▶

Innergård med vigselplats. Skärmtak mot söder med solceller som genererar el till byggnaden, bla till de varma glaserna i de stora fönsterpartierna i matsalen (vintertid).  
Foto Robert Kjellén





Den relativt fria växtgestaltningen med en stor variation av perenner, marktäckare, träd och låga buskar, kontrasterar mot den annars strama inramningen av innergården. **Foto** Robert Kjellén

**TV** Den nya utökade matsalen med dubbel takhöjd har kontakt med många delar i byggnaden; kontoren, gården på utsidan, utställningsytan med mediatek och hörsalen. **Foto** Christian Saltas

”Gestaltningssmotivet var att skapa en plats för glädje, fest och högtidlighet. En vigselsplats som skall fungera oberoende av religion, etnicitet eller kön. Gestaltningen består av en markbeläggning med ett fallande diagonalt mönster med kinesisk, grå och svart granit. Ytan vid vigselsplatsen har givits en kontrasterande gul kinesisk granit med infälld guldmosaik. Det övriga möblemangset består av en blomsterurna i gullackerad brons för säsongsblommor på en sockel i en ljus betong även den belagd med guldmosaik. En bänk i ek vid ett körsbärsträd. En glasfond med en laserfräst bild av bladverk med en sockel för vigselsbevisets undertecknande. På kvällen/natten är glasfonden belyst.”

Hans Peterson, konstnär



Foto Hans Peterson



Gården, Nacka stadshus.  
Skiss Nivå Landskapsarkitektur



Gårdens nivåer tas upp av den flacka åsnestigen omgärdad av ett antal vegetationsbeklädda slänter åtskilda med stålkanter i cortén. **Foto** Robert Kjellén

het till en utvändigt vigselsplats gestaltad av konstnären Hans Peterson i samarbete med Nivå landskapsarkitektur.

Den övre terrassen har en markyta av krysshamrade mörkgrå och grå granithäl- lar (80% Chrystal Black och 20% Padang Dark). Samordnat med konstverket Vigselsplatsen (krysshamrad Padang Yellow), med golvet innanför och fasadmaterialet på den nya tillbyggnaden, den gråa Jämt- landskalkstenen.

Vegetationen består av band med låga växter i form av marktäckande perenner, marktäckande buskar samt grupper av flerstammig magnolia samt japanskt körs- bär som prydnadsträd, allt för att skapa en lite exotisk karaktär och hålla samman gården. Sammansättningen av peren- ner skiljer sig mellan fälten och anpassar sig till topografin och ljusförhållandena. Längst ner domineras fälten av skuggföre- dragande växter och högre upp mot terras- sen solälskande och torktåliga blommande arter och prydnadsgräs. ■■

genom terrasserna och ut över resten av gården så att ett mosaikliknande grafiskt mönster skapas som en sammanbindande karaktär. Den övre terrassen kantas av en halvmeter hög betongmur, i vissa partier träbeklädd för att erbjuda spontana sitt- platser. Muren återkommer på den nedre nivån där den avslutar den gröna slänten. Elementen skapar en ram och ett grafiskt

uttryck på innergården kontrasterande mot den mer fria växtgestaltningen med en stor variation av perenner, marktäckare, träd och låga buskar.

Den övre terrassen har funktionen att vara en inbjudande utemiljö för besökare och de som arbetar i Stadshuset med lösa cafémöbler. Terrassen ger också möjlig-

## Tradition från Öland

Mysinge Stenhuggeri AB är ett familjeföretag i den tredje generationen och har sedan 1930-talet brutit och förädlat den öländska kalkstenen. Vi levererar Ölandskalksten till det stora och lilla projektet, både i inne- och utemiljö.

Mer information om produkter och bearbetningar finns på vår hemsida.

**MYSINGE**  
**STENHUGGERI**



# Fra parkering til park

NAV flyttet i 2008 inn i nytt hovedkvarter. En reguleringsmessig forutsetning for prosjektet var at utbygger skulle omgjøre syd-siden av Schandorffs gate til et parkområde, Schandorffs plass, og knytte seg til en eksisterende grøntstruktur øst for plassen.

Plassen stod ferdig i 2009 og ble skjenket til kommunen som skal overta vedlikeholdet. Plassen er omgitt av kjente Oslo-motiver: Trefoldighetskirken i syd, og Deichmanske biblioteks pompøse søylegang i øst. I vest passerer Akersgata, og Keysersgate åpner seg ned til Pilestredet.

**TEXT & FOTO** Østengen & Bergo AS



Plassen tar trinnfritt opp 7 meter høydeforskjell mellom Fredensborgveien og Akersgata.

”De granittdekkede mindre plassrommene hviler på forstøtningmurer utført i corténstål.”

**PROSJEKT**  
Schandorffs Plass, Oslo

**BYGGHERRE**  
Høegh Eiendom AS

**ARKITEKT**  
MAP Arkitekter, NAV-Bbygg

**LANDSKAPSARKITEKT**  
Østengen & Bergo AS

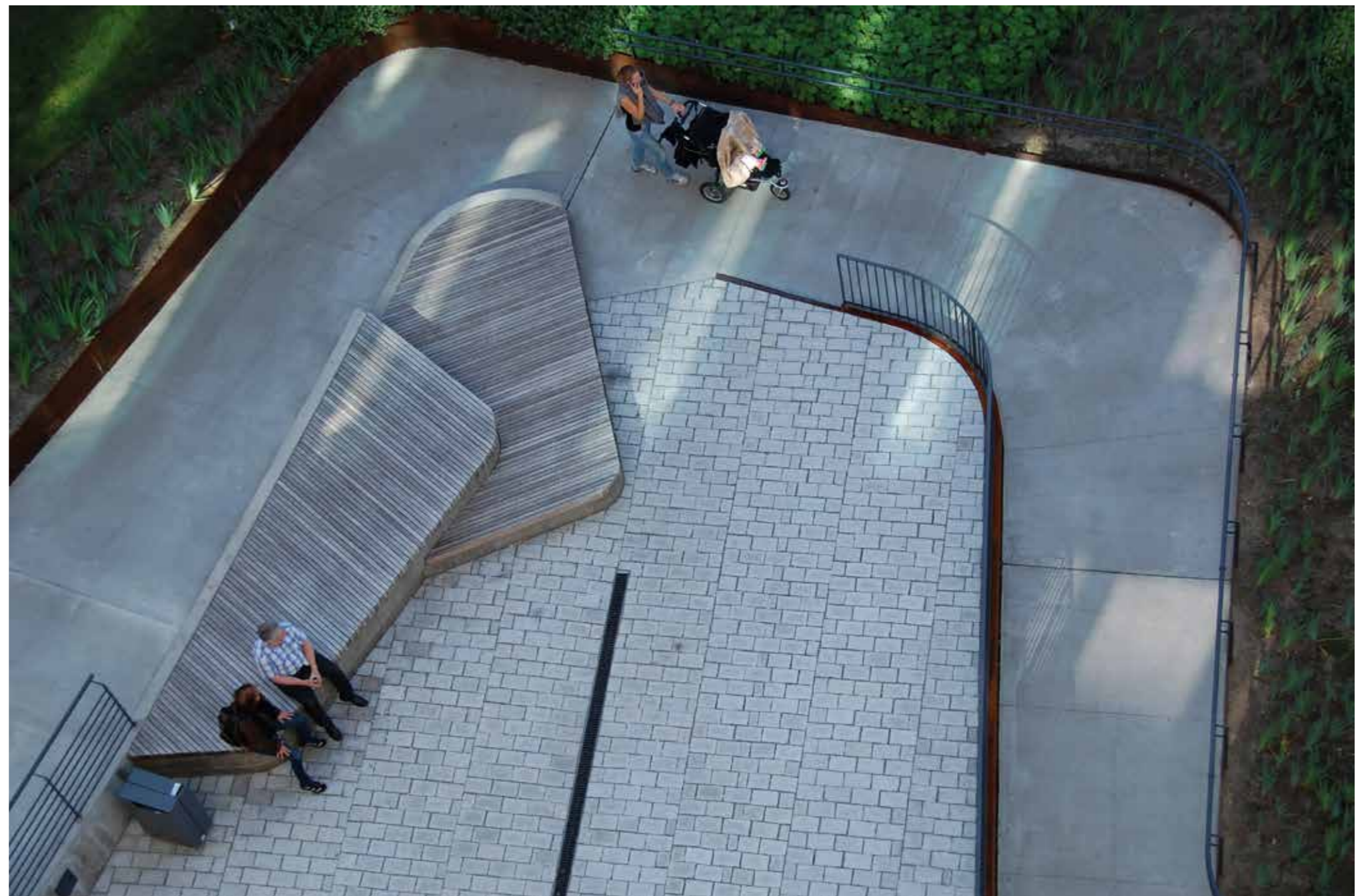
**ENTREPRENØR**  
Skaaret AS

**STEINLEVERANDØR**  
JOGRA Steinindustri AS  
[www.jogra.no](http://www.jogra.no)

Den bratte plassen knytter nå Fredensborgveien trinnfritt til Akersgata. Høydeforskjellen er en utfordring for universell utforming, men har dannet grunnlag for en slynget gangvei som forserer plassen med et fall på maks 1:15, samt hvilererposer. Gangveien/kommunikasjonen er blitt en vesentlig forutsetning for plassen, og det er derfor lagt vekt på en skulpturell utforming som kan prege området positivt.

Rampens form sentrerer foran trappeløpet på Deichmanske og tar opp retningen fra siktaksen i Keyzers gate. Langs rampen hektes på parkanlegg og gode møteplasser i en fingerflettet form. Den opprinnelige skulpturen av Grønlands apostel, Hans Egede, som tidligere var omringet av parkerte biler, har fått rom og parkmessige omgivelser. ►

Lys grå granitt, plasstøpt børstet betong, kebonyimpregnert tre, samt stål og stauder.







”Høydeforskjellen er en utfordring for universell utforming, men har dannet grunnlag for en slynget gangvei som forserer plassen med et fall på maks 1:15, samt hvilereposer.”



Fingerfletting av små plasser og vegetasjon. ▶



Kattemynte skaper frodighet og gir blomsterglede.

”Sammen med plener og beplantning fremstår plassen i en gjennomgående varm tone.”

## STEINFAKTA

### Storgatestein

Lys grå kinesisk med klippede kanter og flammert overflate.

### Trapper

Trappene er forblendet med 2 cm tykke lys grå granittplater, med innfelt markering av trappnese.

### Kantstein

Kinesisk lys grå granitt, G341

Det har vært en intensjon å anlegge et grønt parkrom med nøkterne midler. Gangveiens kropp - flater og underliggende støttemurer - er utført i betong. De granittdekkede mindre plassrommene hviler på forstøtningmurer utført i corténstål. På plassene er benyttet en rimelig kinesisk lys grå granitt i storgatesteinstørrelse, med klippede kanter og flammert overflate.

Steinen er satt i ca en meter brede bånd for en stripet effekt. Trappene langs byggets fasade er støpte og forblendet med 2 cm tykke lys grå granittplater, med innfelt markering av trappnese. Mot kirken i syd er det satt enkel 12 cm kantstein i lys grå granitt.

Sammen med plener og beplantning fremstår plassen i en gjennomgående varm tone. Plenene bidrar til en rolig ramme rundt Trefoldighetskirkens hovedskip. Plenflatene kan brukes som soleplen. To store trær er omhyggelig bevart gjennom byggefasen. Sammen med masseplantinger av blomstrende iris, kattemynte, salvie og marikåpe skapes en frodig og vakker effekt, hovedsakelig i blått, gjennom sesongen.

En innplantet kirsebærlund bidrar med hvit vårblomstring. Kontoret har utarbeidet skisseprosjekt for Trefoldighetskirkens omgivelser. Forhåpentlig vil planene realiseres og bidra til at anleggene smelter sammen. ■■



# Stenfirma Valter Eklund AB



**Koncernen Stenfirma Valter Eklund , allt inom sten och stenentreprenader.**

**Valter Eklund Stenentreprenader AB** arbetar med stenmontering, så som golv, fasader, trappor, badrum, kök, markbeläggningar, murar mm. Vi är ett specialistföretag på allt som behandlar natursten.

**VE Sten AB** med import och egen verkstad utför och säljer allt inom sten. Golv, väggplattor, gat & kantsten, markhällar, fönsterbänkar, bänkskivor för kök och badrum, trappor beklädnader, fasader, murar mm.



# Kalksten från Kinnekulle



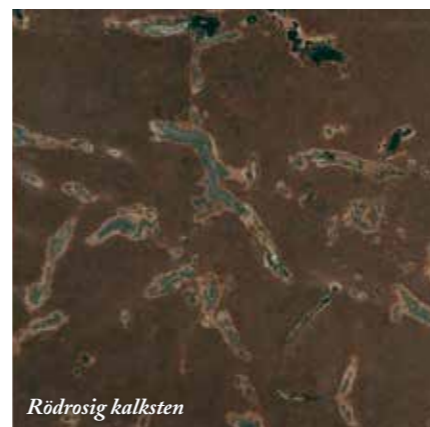
Golv i normalslipad röd kalksten.  
Campus Haga, Göteborg, byggd för Akademiska Hus.

Vår egna kalksten som brutits på Kinnekulle i flera generationer är vacker såväl inomhus som utomhus. Med vår yrkesskicklighet kan vi hjälpa dig med det lilla enkla eller den svåra renoveringen. Vårt sortiment av kalksten passar till allt från golv, trappor, bänkskivor till murar och marksten.

Välkommen att besöka oss på [www.thorsberg.se](http://www.thorsberg.se) eller via telefon 0510-54 00 56



Ett urval av vårt sortiment:  
Grön kalksten nr 3



Rödrosig kalksten

**THORSBERG**  
**STENHUGGERI AB**



## Lär av historien

Projektet "Sibbhult – ett nav i stenhjulet" består av tre delprojekt: Stenmuséet, Lapidariet och stenslingan. Det långsiktiga målet för projektet är att öka intresset för natursten såväl regionalt som nationellt, visa på Sibbhult som centrum för stenutbildning vid Stenforsaskolan som utbildar blivande stenhuggare, samt bidra till att förstärka Sibbhult som ett nav i den svenska stenverksamheten – historiskt, kulturellt och i nutiden. Kortsiktigare mål är att stärka området och verksamheten kring sten, bli vill man bidra till att Sibbhult utvecklas till att bli en naturlig visnings-, utställnings- och mötesplats vad gäller sten som material och stembrytning ur historiskt perspektiv.

FOTO Jimmy Ek, Kai Marklin & Ann-Britt Sörensen

# Öppen Stenpedagogik

Utemuseum är en utställningsform som Regionmuseet/Landsantikvarien i Skåne har utvecklat sedan 1986, och finns idag på tre platser i Skåne; Kjugekull, Hallands Väderö och Haväng. Utemuseerna är till skillnad mot andra typer av museer obemannade, tillgängliga året runt och har ingen entréavgift. Verksamheten bygger på lokal förankring och ansvar.

TEXT Redaktionen

Syftet med ett utemuseum är att öka kunskapen och intresset för natursten ur flera perspektiv. Utställningen baseras på följande teman:

*Berg och sten*, belyser områden som geologi, naturgeografi, stenbrytnings- och stenhugningstekniker, yrkeskategorier och yrkeskompetens.

*Historien om det svarta guld*, stenens kulturhistoria. Tar upp hur människan använt natursten under 1800- och 1900-talen och hur det påverkat bygd och samhälle. Visar t.ex. på industrialiseringen, steningstrins framväxt och utveckling.

*Konst, arkitektur och byggnadshistoria*, berättar om hur sten har använts.

*Kulturmiljöer och besöksmål*, ger exempel på miljöer och besöksmål som illustrerar ovanstående teman, som ska locka till besök för att på plats få mer kunskap i kombination med upplevelser.

**Naturstenens estetiska, funktionella och hållbara egenskaper för dagens och framtidens behov.**

Muséet visar på naturstenens historia,

samtidigt som det ger idéer för framtiden och visar på olika möjligheter vid användandet av natursten.

I muséet visas handelsblock från olika svenska granitbrott där varje block getts fyra olika ytbearbetningar, råkilad, krysshamrad, flammad och polerad. Detta för att visa en av naturstens viktigare estetiska kapaciteter: olika ytbearbetningar ger samma sten olika karaktär och uttryck. Detta pedagogiska sätt att visa natursten i samband med kurser, seminarier och enskilda besök är mycket uppskattat.

Golvet i "järnvägsvagnen" har belagts med stenplattor med olika bearbetningar där besökaren själv kan känna på olika bearbetningar och ta till sig deras funktion och utseende.

Spridda på större avstånd från "järnvägsvagnen" finns skulpturer som tar fram stenens själ. ▶

Stenmuséets form knyter an till steningstrins historia i området. Tidigare lastade man här sten på järnvägsvagnar. Foto Jimmy Ek



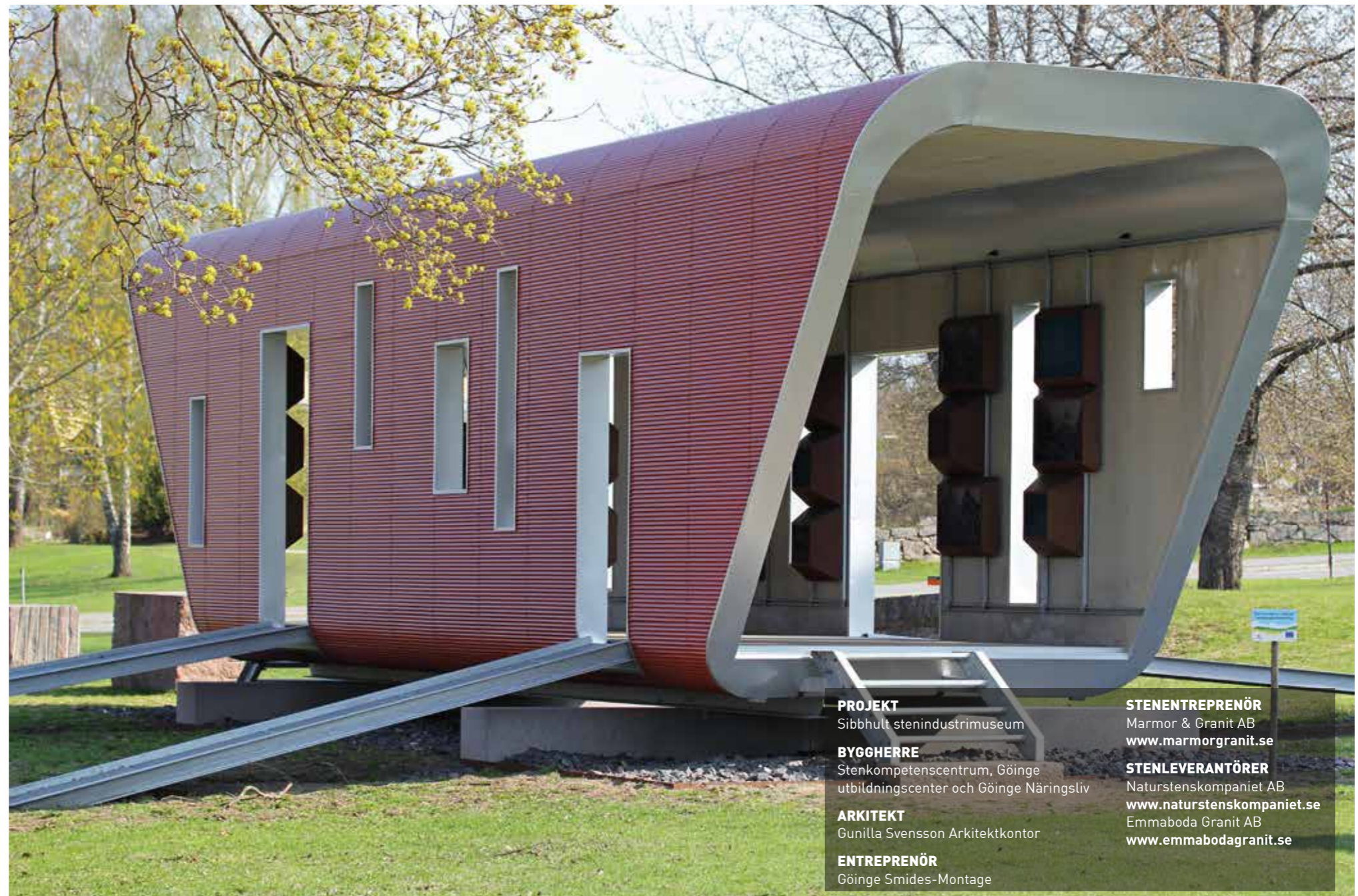
Runt "järnvägsvagnen" har lagts handelsblock från olika svenska granitbrott där varje block getts fyra olika ytbearbetningar: råkilad, krysshamrad, flammad och polerad. Foto Jimmy Ek



I montrar på väggarna finns historien beskriven. Foto Jimmy Ek



Golvplattorna med olika ytbearbetningar ger besökaren en god inblick i dess olika funktion och utseende. Foto Kai Marklin



**PROJEKT**  
Sibbhult stenindustrimuseum

**BYGGHERR**  
Stenkompetenscentrum, Göinge utbildningscenter och Göinge Näringsliv

**ARKITEKT**  
Gunilla Svensson Arkitektkontor

**ENTREPRENÖR**  
Göinge Smides-Montage

**STENENTREPRENÖR**  
Marmor & Granit AB  
[www.marmorgranit.se](http://www.marmorgranit.se)

**STENLEVERANTÖRER**  
Naturstenskompagniet AB  
[www.naturstenskompagniet.se](http://www.naturstenskompagniet.se)  
Emmaboda Granit AB  
[www.emmabodagranit.se](http://www.emmabodagranit.se)

Gravstenarna i lapidariet har deponerats av olika skånska kyrkoråd. Lapidariet har tillkommit med hjälp av medel från:

AP Stengruppen  
Emmaboda granit  
GRF Gravvårdar  
Landsbygdprogrammet  
Konung Gustav VI Adolfs fond för svensk kultur  
Naturstenskompaniet  
Region Skåne  
Region Skånes Kulturfond  
Regionmuseet i Kristianstad  
Sparbanksstiftelsen  
Stenforsaskolan  
Sveriges lantbruksuniversitet, Movium, Alnarp  
Sveriges stenindustriförbund  
Östra Göinge Kommun

Här har de deponerade stenarna samlats. Grus i rödaktig nyans förhöjer ytans värde och står i kontrast mot gångvägens stenmjöl. **Foto** Ann-Britt Sörensen

# Lapidariet

TEXT Anna Andreasson & Ann-Britt Sörensen

För stenindustrin blev gravstenar tidigt en viktig produkt och är därför en central del i näringens historia. Gravstenar är också en intressant del av vår kultur och ett viktigt kulturarv. Deras historia är lång och varje tid har haft sin särprägel när det gäller form och uttryck. År 1815 förbjöds all vidare gravsättning inne i kyrkorna, vilket innebar att alla gravstenar från och med denna tid placerades ute på kyrkogården. En konsekvens blev att man under en period såg allt större och mer påkostade gravstenar på kyrkogårdarna. Under stora delar av 1900-talet har trenden däremot varit en annan, med mindre och allt mer likriktade stenar. Sedan 1990 ser vi återigen tendenser som pekar på en utveckling mot mer påkostade och personliga gravstenar.

Gravstenar speglar sin tids samhälle och samhällsordning, liksom vilken smak och vilka värderingar som varit gällande. De visar också tydligt stenindustrins framväxt och dess industriella revolution, t ex vad som har varit möjligt att framställa från tid till annan. Sten är dessutom hållbart

och bevaras länge, därför är källmaterialet stort och varierat.

Varje år löper gravrättstiden ut för många gravar i landet. En del gravrätter förlängs, andra återgår till upplåtaren. På gravplatser med gravrätt finns oftast en gravsten, som om gravrätten inte förlängs ska tas om hand av den tidigare gravrättsinnehavaren. Om denne inte hävdar sin rätt inom 6 månader, tillfaller gravstenen upplåtaren. En del av dessa gravstenar kan få ett antikvariskt skydd, men de flesta går andra öden till mötes. Till exempel lyfts de bort till ett upplag där de får invänta stenkrossen.

I återvinningens tidevarv har också omslipning börjat tillämpas och gravstenar får förnyad användning. Projektet Lapidarium avser att i samarbete med kompetenser inom SLU, Sveriges lantbruksuniversitet i Alnarp, stenindustrin, kyrkogårdsförvaltningar, kulturvårdande myndigheter och institutioner, kyrkoråd m fl etablera ett skånskt lapidarium på Sibbhults kyrkogård. Planen är att finna sådana gravstenar



## Visionen för Skånes lapidarium på Sibbhults kyrkogård är

- att ta hand om och visa ett betydelsefullt kulturarv
- att presentera detta kulturarv på ett intressant och pedagogiskt sätt
- att öka intresset för natursten, såväl regionalt som nationellt
- att öka kunskaperna om hur natursten, i olika tider, kunnat bearbetats till gravstenar
- att visa hur gravstenar sett ut vid olika tider i olika delar av landskapet

som uttrangerats, d v s redan tagits bort från gravplatsen och i många fall inväntar stenkrossen, och genom förhandling be kyrkorådet/motsvarande att deponera dessa för placering i lapidariet i Sibbhult. Genom detta tar man tillvara ett viktigt kulturarv och möter det växande intresse som finns idag hos allmänheten för kyrkogårdarnas historia. Upptagningsområde för stenar är Skåne.

Genom att bygga upp ett lapidarium, ett utomhusmuseum, på kyrkogården i Sibbhult erhålls en naturlig plats, i rätt omgivning, med väl avpassad yta och som dessutom innehåller just det lugn som krävs för ett lapidarium. Detta lapidarium är unikt i sin art, inte bara för att det speglar olika tidsepokers anda, utan också för att det presenterar en vital gren av stenindustrins historia. ▶

## STENFAKTA

**Kantstöd, smågatsten & storgatsten**  
Bjälövsgrenit

### Hällar

Flammad Bjälövsgrenit med sågade kanter i fallande längder. 300 mm bred och 40 mm tjock.

# Stenar i spiral

## PROJEKT

Skånes Lapidarium, Sibbhult

## BYGGHERRE

Kyrkorådet i Sibbhult

## LANDSKAPSARKITEKT

Mona Wembling

## ENTREPRENÖR

GRF Gravvårdar AB, Högsma, Lars-Rune Bengtsson

## PROJEKTGRUPP

Anna Andreasson, Carl-Axel Hill, Kurt Johansson, Gunvald Karlsson, Rolf Lundmark och Ann-Britt Sörensen.

## STENLEVERANTÖRER

Naturstenskompagniet AB  
[www.naturstenskompagniet.se](http://www.naturstenskompagniet.se)  
 Emmaboda Granit AB  
[www.emmabodagranit.se](http://www.emmabodagranit.se)

## Placering och form

Lapidariet ligger nere i vänstra hörnet av kyrkogården där nivåskillnaderna inte är så stora. Placeringen i den här hörnan kändes logisk eftersom det är den plats besökare enklast kan uppsöka på kyrkogården.

Besökaren kan i lugn och ro, bitvis få uppleva stenarna efter ålder och form. Spiralen av avenbok möjliggör det pga sin placering och form. Ett yttre och ett inre rum bildas.

## Princip följordning

De gamla gravstenarna ligger i kronologisk ordning, dvs följer en tidsaxel, med start från de äldsta stenarna för att avslutas med de nyaste.

## Material och genomförande - lokal förankring

Gången är belagd med samma material som i den befintliga minneslunden, sten-

mjöl med ytskikt av grus. Vid strategiska platser är gången belagd med storgatsten, smågatsten och hållar av flammad Bjärlövsgranit. Entrégången har en beläggning av granit i fallande längder med mothåll av storgatsten. Kantsten av granit ramar in gravstenarna och planteringsytorna. Sittbänkar av granit med sits av ek.

Det var viktigt med lokal förankring både vad gäller material och genomförande, därför valdes granit från Bjärlöv. Växtligheten består av Avenbokshäck som visat sig fungera mycket bra i området, samt Kopparhagg och Häggmispel eftersom de klarar de förhållanden som jorden har att erbjuda.

## Informationsskyltar

Vid entrén kommer informationsskylt med beskrivande inskription om lapidariet som helhet att sättas upp.

Informationsplaketter av granit är placerade intill varje gravsten. Texten på varje plakett skall beskriva stenen ifråga, vilket sammanhang den är tagen ifrån, ålder och vilken typ av material stenen är gjord av.

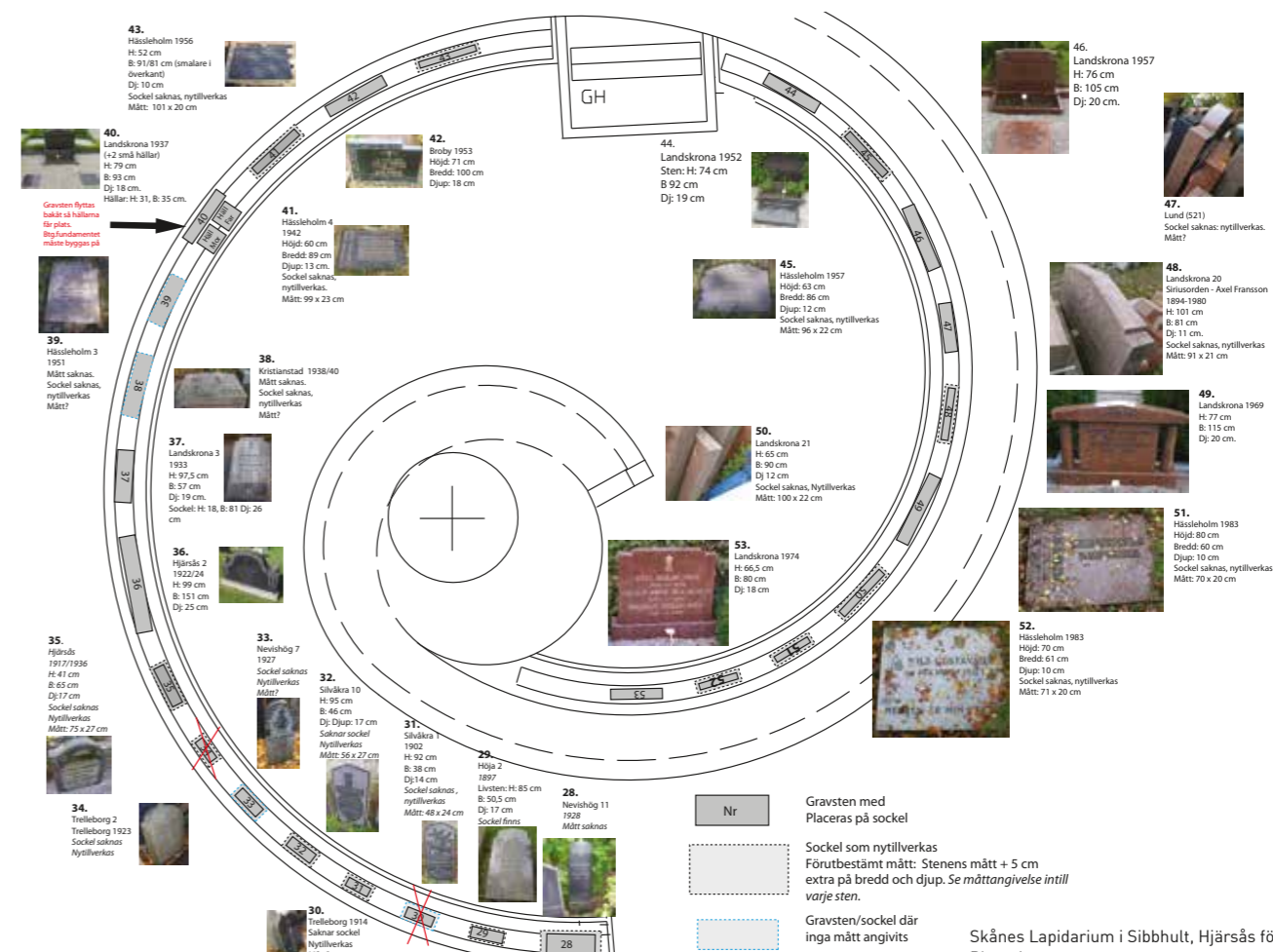
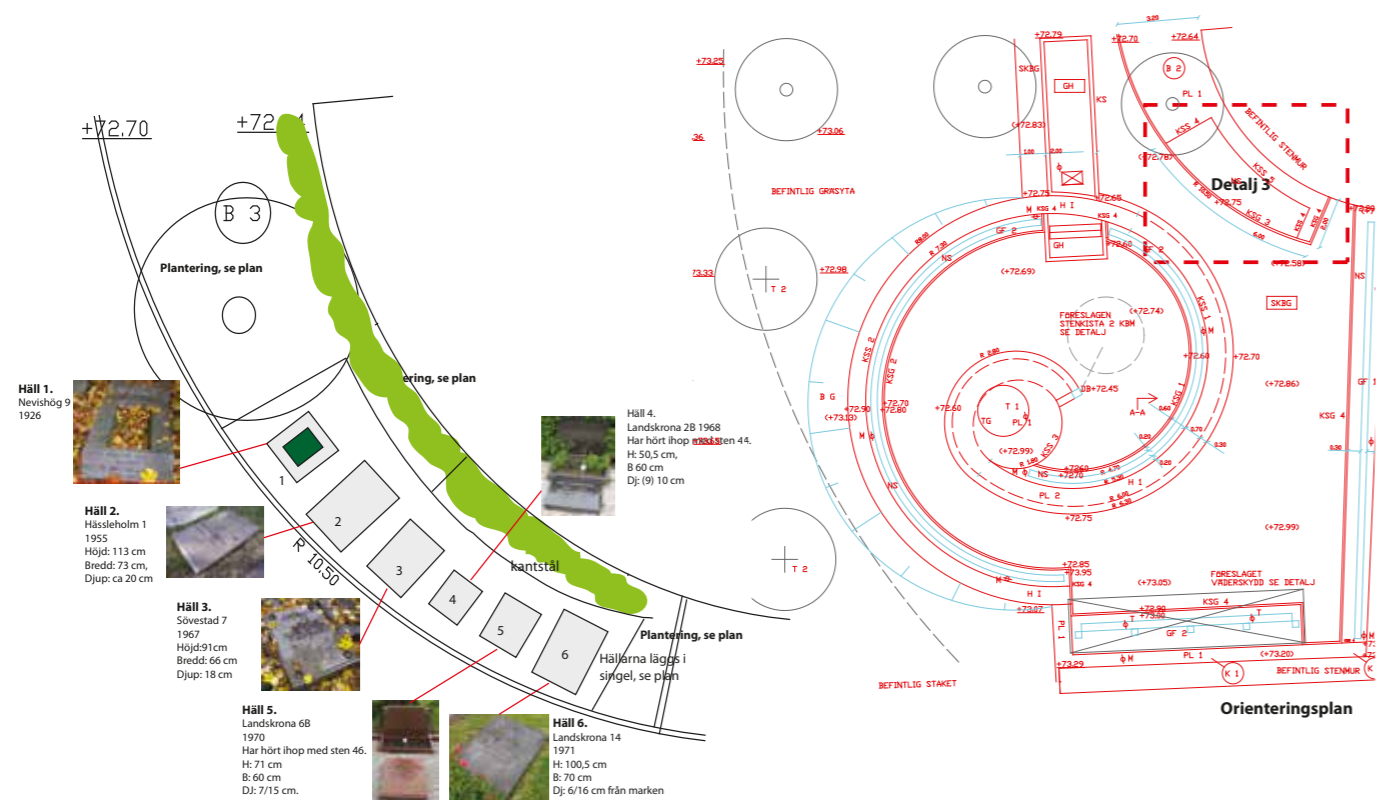
## Växtlighet

Intill kyrkogårdsmuren finns en välkomnande plantering som förskönar lapidariet och kyrkogården som helhet. Planteringen ska stå i kontrast till allt stenmaterial och består av olika perenner, prydnadsgräs och pioner.

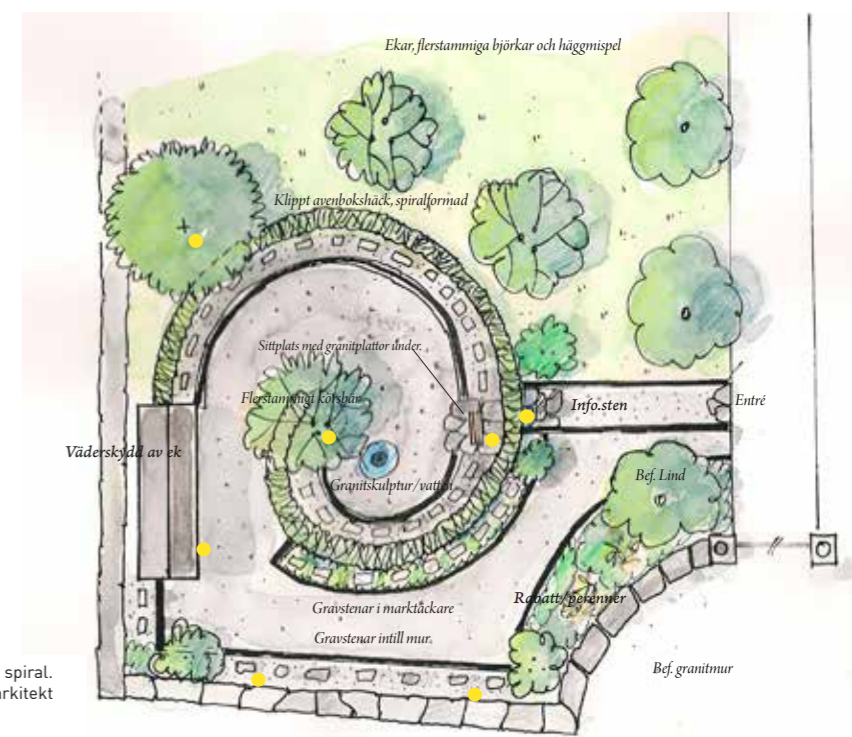
## Belysning

Lapidariet har, förutom belysning på gravstenar och växtlighet, försetts med en mjuk belysning med några enstaka pollare och markbelysning som lyser upp mot muren. ▶

Axonometri - skiss 1 - stenar i spiral.  
 Skiss Mona Wembling landskapsarkitekt



Skånes Lapidarium i Sibbhult, Hjårsås församling.  
 Placering av gravstenar.  
 Skiss Mona Wembling landskapsarkitekt



# Stenslingan

I sammanhanget är det också viktigt att nämna delprojektet Stenslingan. I detta knyts olika projektdelar ihop och blir till den helhet som ger en total förståelse av stenen som material, kulturarvet och stenindustrins betydelse för bygden. Här presenteras besöksmål och sevärdheter i kommunen i en kontext som knyter an till temat sten och kulturarv. Detta för att få människor intresserade av att vilja se och veta mer.

De olika besöksmålen är uppskyltade i en rundtur, stenslingan. Det finns även en rundturskarta och vid de olika temaplatserna sitter informationsskyltar. I detta är lapidariet en viktig del av besöksmålen, inte minst för att belysa kulturarvet. Stenslingan utgår från Stenporten i



Sibbhult via Stenbroarna till produktutställningen vid Stenkompetenscenter, därefter till utemuseet och lapidariet. Samtliga dessa besöksmål ligger på gångavstånd i Sibbhult. Stenslingan går vidare till Högsmå, stenbrottet i Kullaskogen och

till Breanäs. Sammanlagt ingår åtta olika sevärdheter. En inte oväsentlig utveckling av Stenslingan ur tillgänglighetssynpunkt är att den digitaliseras och blir nåbar via internet, vilket gör att besöksmålen blir tillgängliga även via digitaliseringen. ■■

# Bevarandet

Ett ständigt uppdrag: med erfarenhet, hantverksskicklighet och det ursprungliga materialet fortfarande till hands bidrar vi till att restaurera och bevara stora delar av det svenska byggnadsminnet.



**BORGHAMNS**  
kalksten



**Borghamns**  
Stenförädling AB

Stenvägen 6 • 592 93 Borghamn  
Tel 0143-201 74 • Fax 0143-201 32  
info@borghamns-stenforadling.se  
www.borghamns-stenforadling.se

# Dala Sten

# JÄMTLANDSKALKSTEN

## Det unika uttrycket

Den jämtländska kalkstenen, även kallad Gusta kalksten, bryts i Brunflo, Jämtland. Vi bryter och förädlar stenen, som har en god teknisk kvalitet och kan användas för en rad olika produkter. Stenen används både utvändigt och invändigt. Olikheter i struktur, ådring och färgnyanser gör materialet levande.

### Utseende

#### Hyvlad:

Stenen får en yta med små urspjälkningar.

#### Normalslipad:

Stenen får en slät yta med obetydliga slirpränder.

#### Finslipad:

Ger en slät men ej speglande yta.

#### Polerad:

Stenen får en blank och speglande yta.

#### Antika ytor:

Utför även antikbehandlade ytor.



# De kan vinna Stenpriset 2013

Arkitekterna bakom sex olika projekt har nu chansen att tilldelas Stenpriset 2013. De nominerade projekten är: Villa Hallgren i Västerås; Stortorget i Gävle; Clarion Hotel Post i Göteborg; Eriksbergs Vilt och Natur i Karlshamn; Kvarteret Lyckan i Norrköping och Ektorget i Solna.

Stenindustriförbundets Marknadsråd och allmänheten har nominerat kandidater till Stenpriset 2013. Stenpriset, som delas ut av Sveriges Stenindustriförbund, är ett arkitekturpris. Priset är instiftat för att uppmärksamma och sprida goda exempel på hur natursten används i olika arkitektoniska sammanhang.

Stenpriset delas ut till en arkitekt, som i ett svenskt projekt använt natursten på ett estetiskt, hållbart och nyskapande sätt.

Naturstenen kan ha använts inomhus, exempelvis i interiör eller inredning; utomhus, såsom i fasad, på tak eller i trädgård eller i offentligheten, exempelvis torg eller offentlig byggnad.

Vinnaren presenteras i höst vid en ceremoni som äger rum i anslutning till projektet. Priset består av en prisstatyett i diabas, formgiven av konstnären Bertil Vallien, som även är årets prisutdelare. Statyetten har skänkts av Emmaboda Granit. ■■



Stenpriset "On top". Design Bertil Vallien. FOTO Bertil Johansson, Emmaboda Granit AB

»...använt natursten på ett estetiskt, hållbart och nyskapande sätt.«

## Jury



**Alex van de Beld**, arkitekt  
Grundare av Onix, som utsågs till Årets Arkitekt i Nederländerna 2010. Byrån har kontor i Nederländerna och Sverige. Har vunnit pris för sin innovativa broarkitektur och holländska Träarkitekturpriset vid två tillfällen. Juryveteran med stort materialkunnande som tidigare bland annat suttit i juryn för Nederländernas betongpris, Maaskant Prize for Young Architects 2013 och European.



**Kai Marklin**, ordförande  
Sveriges Stenindustriförbunds ordförande. I sitt uppdrag som ordförande har han dagliga kontakter med arkitekter som har frågor kring natursten.



**Kurt Johansson**, professor  
Kurt Johansson var fram till år 2010 ordförande för Sveriges Stenindustriförbund och har tidigare även varit ordförande i Euroroc, European & International Federation of Natural Stone Industries. Han är den ende i juryn som suttit i Stenprisets jury tidigare år.

**ARKITEKT**  
Anders Holmberg Arkitekter

**PROJEKT**  
Villa Hallgren, Västerås

## Villa Hallgren

Huset ligger på Ormberget i centrala Västerås och knyter an till den gamla ladan som finns på tomten, både genom form och placering. Villa Hallgren känns som om det vore skapat ur ett stenblock med sin fasad och tak av skifferplattor.



FOTO Intressanta Hus

**ARKITEKTER**  
Andersson Jönsson Landskapsarkitekter AB

**PROJEKT**  
Stortorget och Nygatan i Gävle

## Stortorget Gävle

Nygestaltningen av torget har gett det en tydlig struktur och en indelning i tre karaktärsområden; det öppna torget, det småskaliga torget och handelstorget. Gemensamt för dessa ytor är svensk granit, både i hållar och smågatsten.



FOTO Kasper Dudzik

**ARKITEKT**  
Semrén & Månsson AB

**INREDNINGSARKITEKT**  
Semrén & Månsson AB

**PROJEKT**  
Clarion Hotel Post, Göteborg

## Clarion Hotel Post

Den höga tillbyggnaden länkar ihop hotellet och skulle ej existera utan sin moderbyggnad. För att göra helheten rättvisa var det naturligt att tillbyggnaden fick ärva dess gedigna material: koppar, skiffer och granit.



FOTO Robert Kjellén

**ARKITEKT**  
Lloyd's Arkitektkontor AB

**PROJEKT**  
Eriksberg Vilt & Natur, Karlshamn

## Eriksberg Vilt & Natur

Sedan Rune Anderssons Mellby Gård tog över Eriksberg 2008 har omfattande investeringar gjorts och hela anläggningen framstår som ny. Användningen av naturliga och traditionella byggnadsmaterial såsom trä, glas, stål och natursten har satt sin prägel på projektet.



FOTO Per Lindström

**ARKITEKT**  
ÅWL Arkitekter

**LANDSKAPSARKITEKT**  
ÅWL Arkitekter

**PROJEKT**  
Kv Lyckan, Norrköping  
Transportstyrelsens huvudkontor

## Kv Lyckan

Transportstyrelsens huvudkontor är byggd i material som håller länge, i en struktur som kan inrymma olika verksamheter utan ombyggnad av stomme samt har en gestaltning som är aktuell under hela byggnadens livstid. Detta har uppnåtts inte minst genom användandet av natursten.



FOTO Robert Kjellén

**LANDSKAPSARKITEKT**  
Andersson Jönsson Landskapsarkitekter AB

**PROJEKT**  
Ektorget, Kv Ingenting, Solna

## Ektorget

Ektorgets organiska och levande former, både vad gäller mur och stenbeläggning på markytan, ramar in av de gamla ekarna. Smågatstenen klarar de krav som ställs på körytorna och ger samtidigt möjlighet att förverkliga de organiska formerna i mönsterläggningen.



FOTO Robert Kjellén



## ELLINGARD NATURSTEIN AS

P.B. 22 Grefsen  
NO 0109 OSLO



Tel: +47 22 15 55 50  
Fax: +47 22 15 55 40  
post@ellingard.no  
[www.ellingard.no](http://www.ellingard.no)

Vi foretar prosjektering og levering av naturstein til fasader og gulv.

## EMMABODA GRANIT AB

BOX 77  
SE-361 22 EMMABODA

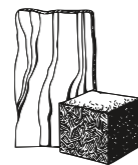


Tel: +46 471 488 00  
Fax: +46 471 488 09  
info@emmabodagranit.se  
[www.emmabodagranit.se](http://www.emmabodagranit.se)

Svensk kvalitetsgranit - från stenbrott till färdig produkt. Dessutom gul kvartsitsandsten.

## MARMOR & GRANIT AB

Industrigatan 6  
SE-291 36 KRISTIANSTAD



Tel: +46 44 21 34 40  
Fax: +46 44 21 33 08  
hq@marmorgranit.se  
[www.marmorgranit.se](http://www.marmorgranit.se)

Inredningar, fasader, trappor, golv, bordskivor, köks- och fönsterbänkar, trädgårdsten, gravvårdar, montering, konsult.

## SIGVARTSEN STEININDUSTRI AS

GRORUD  
Trondheimsveien 457  
NO-0962 OSLO  
Tel: +47 22 80 30 60  
Fax: +47 22 80 30 61  
post@sigvartsen.no  
[www.sigvartsen.no](http://www.sigvartsen.no)



SANDVIKA  
Industriveien 10  
NO-1337 Sandvika  
+47-67 52 10 30  
+47-67 52 10 40  
sandvika@sigvartsen.no  
Ledende i NATURSTEIN

SIGVARTSEN  
STEININDUSTRI

## MODENA GRUPPEN AS

Pb 290  
NO-4066 STAVANGER  
Tel: +47 51 44 31 50  
Fax: +47 51 44 31 54  
post@modena.no  
[www.modena.no](http://www.modena.no)  
[facebook.com/modenafliser](https://www.facebook.com/modenafliser)



Ledende og landsdekkende kjede med egne prosjektavdelinger med spesialkompetanse på naturstein og keramiske fliser.

## DIAMANT BOART

NORGE / SVERIGE  
Tel: +47 97 00 64 70  
sjur.christiansen@husqvarnagroup.com



FINLAND  
Tel: +358 400 64 60 59  
ari.viitanen@husqvarnagroup.com  
[www.diamantboart.com](http://www.diamantboart.com)

Produsent av Diamantverktøy for steinindustrien

## NÄRKESTEN ENTREPRENAD AB

Box 62  
SE-692 21 KUMLA



Tel: +46 19 58 25 20  
Fax: +46 19 58 19 90  
la@narkesten.com  
[www.narkesten.com](http://www.narkesten.com)

Stenhuggning - Restaurering - Montering  
Utför allt inom branschen i hela Norden

## HEIMDAL GRANITT & BETONGVARE AS

P.B. 58 Heimdal  
NO-7472 TRONDHEIM



Tel: +47 72 59 57 00  
Fax: +47 72 59 57 01  
firmapost@hb.no  
[www.hb.no](http://www.hb.no)

Totalleverandør av granittprodukter til utemiljø.  
Lager i Sandnes, Fredrikstad og Trondheim

## SJÖSTRÖM STENFÖRÄDLING AB

Kalkstensgatan 1  
SE-387 92 BORGHOLM



Tel: +46 485 56 15 50  
Fax: +46 485 56 31 38  
info@sjostromsten.se  
[www.sjostromstenforadling.se](http://www.sjostromstenforadling.se)

Öländskalksten och Jämtlandskalksten för byggnader, trädgårdar och restaurering. Specialitet: Antikbearbetningar

## S. TANDBERG AS

P.B. 63  
NO-1305 HASLUM



Tel: +47 67 83 06 00  
Fax: +47 67 83 06 01  
mail@s-tandberg.no  
[www.s-tandberg.no](http://www.s-tandberg.no)

Verktøy og maskiner for steinindustrien  
Lager i Norge og Sverige

## ASKIM STENINDUSTRI AS

Buersvingen 1-5  
NO 1814 ASKIM



Tel: +47 69 88 19 52  
post@askim-stenindustri.no  
[www.askim-stenindustri.no](http://www.askim-stenindustri.no)

Alt i NATURSTEIN og KOMPOSITT!  
Åpent: Man- fre. 08.00-17.00.  
Lør. 10.00-14.00

## N.S. BEER AB - BEER STEN AS

Tel: +47 69 38 41 10  
firmapost@beersten.no  
[www.beersten.no](http://www.beersten.no)



Medlem av Initiativ for Etisk Handel

## ALTA SKIFERBRUDD

P.B. 113  
NO-9501 Alta



Tel: +47 78 43 43 22  
Fax: +47 78 43 63 26  
post@alta-skiferbrudd.no  
[www.alta-skiferbrudd.no](http://www.alta-skiferbrudd.no)

Original Altaskifer. Tak - flis - trinn - heller - brudd.  
Disponibelt fra lager - kort leveringstid

## THORSBERG STENHUGGERI AB

Thorsberg  
SE-533 94 HÄLLEKIS



Tel: +46 510 54 00 56  
Fax: +46 510 54 00 67  
info@thorsberg.se  
[www.thorsberg.se](http://www.thorsberg.se)

Kinnekullekalksten, marmor och granit.  
Golv, fasader, trappor, köks- och fönsterbänkar, trädgårdsmiljöer.

## STENTEKNIK AB

Julön 222  
SE-693 94 ÅTORP



Tel: +46 586 73 11 30  
Fax: +46 586 73 11 31  
Mob: +46 70 604 32 15  
nastenteknik@spray.se

Alla typer av kramlor. Snabba leveranser.

## STENMAGASINET

Fogdevägen 3  
SE-183 64 TÄBY



Tel: +46 8 732 87 00  
Fax: +46 8 732 87 01  
info@stenmagasinet.com  
[www.stenmagasinet.com](http://www.stenmagasinet.com)

Levererar allt i Granit - Marmor - Kalksten - Skiffer  
för interiör och exteriör miljö

## BERGARTISTIC PRODUKTION AB

Värmdövägen 738-740  
SE-132 35 SALTSJÖ-BÖO



Tel: +46 703 01 31 56  
robert@bergart.se

## TYROLIT

Servicecenter  
+46 31 58 33 90



mike.johnson@tyrolit.com  
ove.tornqvist@tyrolit.com  
[www.tyrolit.com](http://www.tyrolit.com)

**Sverige** Arne Hallin  
+46 705 835 149  
Arne.hallin@tyrolit.com

Ulf Eriksson  
+46 723 541 122  
Ulf.eriksson@tyrolit.com

**Norge** Leif Aalto  
+47 468 424 54  
Leif.aalto@tyrolit.com

**Finland** Kari Erkkö  
+358 50 565 96 86  
Kari.erkko@tyrolit.com



## Tipsa redaktionen

Vi tar gärna emot tips från våra läsare! Har du sett eller jobbat med något intressant projekt som du tycker borde uppmärksammas i STEN eller har du övriga förslag på vad vi borde skriva om?



Kontakta redaktionen på:  
[sten@bergart.se](mailto:sten@bergart.se)

# Marknaden

## GRANITTI NATURSTEN AB

Box 179  
SE-941 24 PITEÅ  
Tel: +46 911 650 75  
+46 8 648 38 00  
Fax: +46 911 605 44  
sven-erik@granitti.se  
[www.granitti.se](http://www.granitti.se)



Vi förädlar Norrländsk och Skandinavisk granit.

## NORRKÖPINGS STENINDUSTRI AB

Box 120 52  
SE-600 12 NORRKÖPING  
Tel: +46 11 12 13 80  
Fax: +46 11 10 19 12  
info@stenindustri.se  
[www.stenindustri.se](http://www.stenindustri.se)



Vi levererar och monterar:  
Granit - Kalksten - Marmor -  
Skiffer - Grävårdar

## NORDICSTONE AS

Løveskogen 4  
NO-3280 TJODALYNG  
Tel: +47 33 15 64 64  
Fax: +47 33 15 64 74  
kontakt@nordicstone.no  
[www.nordicstone.no](http://www.nordicstone.no)



Produserer etter mål og tekniske spesifikasjoner. Skandinaviske granitter for inne- og utemiljø

## JOGRA STEININDUSTRI AS

P.B. 83  
NO-1740 BORGENHAUGEN  
Tel: +47 69 14 80 80  
Fax: +47 69 14 80 90  
post@jogra.no  
[www.jogra.no](http://www.jogra.no)



Spesialist på naturstein til utemiljømarkedet. Egne steinbrudd samt foredlingsanlegg.

## RUNAR STEINSYSTEMER AS

P.B. 474  
NO-4304 SANDNES  
Tel: +47 90 92 11 46  
post@runar.as  
[www.runar.as](http://www.runar.as)



Vi tilbyr prosjektering, salg og utførelse i norsk kvalitetsskifer. Vi har egenutviklede leggesystemer kalt TrællHelle og RunarPlank, disse innehar vi rettighetene til.

## DALA STENINDUSTRI

Pl. 3006  
SE-520 50 STENSTORP  
Tel: +46 500 45 11 32  
Fax: +46 500 45 12 00  
dalasten@telia.com



Grå-, svart- och röd Jämtlandskalksten samt Nastamarmor, ur egna brott. -Golv, fasader, fönsterbänkar mm

## SLITE STENHUGGERI AB

Box 52  
SE-624 22 SLITE  
Tel: +46 498 22 03 49  
Fax: +46 498 22 22 50  
info@slitesten.se  
[www.slitesten.se](http://www.slitesten.se)



Allt i Gotländsk kalksten. Modern fabrik, duktiga hantverkare. Byggnadssten, trädgårdssten, stenrestaurering.

## ELLINGARD COLLECTION AS

OSLO  
Østre Akervei 103  
NO 0596 OSLO  
Tel: +47 22 15 55 50  
Fax: +47 22 15 55 40  
post@ellingard.no  
[www.ellingardcollection.no](http://www.ellingardcollection.no)



VESTBY  
Verpet Veien 52  
NO 1540 VESTBY  
Tel: +47 64 88 98 88  
Fax: +47 64 95 77 28

## SCANSTONE AB

Arkelstorpsvägen 20  
SE-291 94 KRISTIANSTAD  
Tel: +46 44 22 70 00  
Fax: +46 44 22 70 27  
info@scanstone.se  
[www.scanstone.se](http://www.scanstone.se)



Egen tillverkning samt import av utländska material. Lagerför kantsten, gatsten, hällar, stolpar, murar, mm

## BORGHAMNSTEN AB

Borghamnsvägen 3  
SE-592 93 BORGHAMN  
Tel: +46 143 20 210  
Fax: +46 143 20 233  
info@borghamnsten.se  
[www.borghamnsten.se](http://www.borghamnsten.se)



Skandinaviens ledande producent av byggnadssten i marmor och en av de ledande beträffande kalkstensprodukter.

## GRUVTEKNIK AB

Saxdalsvägen 2  
SE-771 65 LUDVIKA  
Tel: +46 240 374 95  
Fax: +46 240 376 58  
info@gruvteknik.com  
[www.gruvteknik.com](http://www.gruvteknik.com)



Nya och begagnade maskiner samt reservdelar för borrhning, kilning och sprängning i berg.

## AB SÖDERMALMS STEN

Mårtendalsgatan 16  
SE-120 33 STOCKHOLM  
Tel: +46 8 702 20 10  
Fax: +46 8 702 05 11  
info@sodermalmsten.se  
[www.sodermalmsten.se](http://www.sodermalmsten.se)



Mångsidiga kunskande • Erfarenhet • Världsomspännande kontaktnät • Modern produktion • Alla stenarbeten • Utställning

REFERENSPROJEKT  
Katarina Kyrka, Stockholm

REFERENSLISTA  
Uppsala Domkyrka  
Härnösands Domkyrka  
Trefaldighetskyrkan, Karlskrona  
Hedvig Eleonora kyrka, Stockholm  
Med flera...



”Öländsk kalksten utses till Årets svenska sten 2013 för att den kombinerar estetik med funktion och gått från traditionell till trendig. Öländsk kalksten skapar karaktär både inomhus och utomhus. Den är dessutom slitstark och närmast underhållsfri, vilket passar moderna människor som vill ha ett enkelt boende.”  
Juryns motivering

Sjöström Stenförädling har alltid haft ett speciellt förhållande till den öländska kalkstenen. Att den är karaktärsfull och i det närmaste underhållsfri är för oss ingen nyhet. Ändå klappar våra hjärtan lite extra i och med utmärkelsen Årets svenska sten.

Familjen Sjöström har bedrivit stenhantling på Öland sedan 1959. Det finns en lång tradition i företaget av att bryta och förädla den Öländska kalkstenen, vilket speglar sig i den bredd som vårt företag har av olika produkter.



Allt i Öländskalksten & Jämtlandskalksten

Kalkstensgatan 1  
SE-387 92 BORGHOLM

info@sjostromsten.se  
[www.sjostromstenforadling.se](http://www.sjostromstenforadling.se)



## POSTTIDNING B

Avsändare

STEN

Industrigatan 6

291 36 KRISTIANSTAD



Jogra Steinindustri AS har sine røtter ved steinmiljøet ved Iddefjorden. Vår fagkunnskap er bygget opp gjennom drift av steinbrudd og egenforedling, samt håndtering av vårt store lager av standardprodukter. Våre fagfolk kan også bidra med steinhoggerarbeid på byggeplassen.



Jogra Steinindustri AS  
PB 83 N-1740 Borgenhaugen  
Telefon: +47 69 14 80 80  
Faks: +47 69 14 80 90  
E-post: [post@jogra.no](mailto:post@jogra.no)  
[www.jogra.no](http://www.jogra.no)

